

令和6年度(2024年4月~2025年3月)

生活習慣病 予防健診のご案内

付加健診の
対象年齢を
拡大しました!

従業員の健康と事業所の将来を守るために、毎年の健診受診は重要です!

気づかぬうちに...

「生活習慣病」

私たちの健康に大きく関係する生活習慣病。その多くは、
運動不足、不適切な食生活、喫煙、過度な飲酒等の**不適切な生活の積み重ね**によって
メタボリックシンドロームとなり、これが原因となって引き起こされます。
放置することで症状が悪化し、元の健康な状態に戻ることが困難とされています。



自分の健康レベルの「現在地」を知る、それが健診。

糖尿病などの生活習慣病は、早期には自覚症状がなく、進行しているというケースが少なくありません。健診を受けて、自分自身の健康状態がどのレベルなのかを把握し、生活改善に向けて取り組みましょう!



! 事業主の皆さま 従業員の皆さまに、健診受診の積極的なお声がけをお願いします。

健診受診後の行動が大切です!

危険地帯までの距離さえわかれば、後はそこから遠ざかるのみ!

健診で自身の健康状態が分かったら、改善に向けたアクションが大切。健診はあくまでも生活習慣改善の必要性や病気を発見するための手段です。



健診結果に異常がなかった方も、引き続きの健康づくり、毎年の健診を!



特定保健指導※を利用しましょう!

! 事業主の皆さま

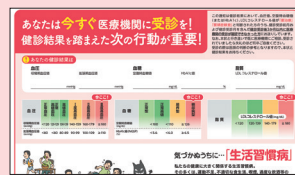
健診を受けた結果、生活習慣の改善が必要な従業員の方には、特定保健指導のご案内を事業所にお送りしています。特定保健指導のご案内を従業員の方に確実にお渡しいただき、積極的なお声がけをお願いします。



医療機関に早期受診を!

! 事業主の皆さま

健診の結果から医療機関への受診が必要にもかかわらず、受診していない従業員の方には、ご自宅に右の通知をお送りしています。事業主の皆さまも、従業員の皆さまの健診結果をご確認いただき、従業員の方へお声がけください。



※案内イメージ

行動に移そう!



生活習慣病予防健診とは?

生活習慣病の発症や重症化の予防を目的とした血液検査や尿検査、がん検診等、被保険者(ご本人)に受けていただく健診です。



● 血圧測定

▶ 血圧を測り、循環器系の状態を調べます

● 尿検査

▶ 腎臓、尿路の状態や糖尿病等を調べます

● 便潜血反応検査

▶ 大腸からの出血を調べます

● 血液検査

▶ 動脈硬化、肝機能等の状態や糖尿病、痛風等を調べます

● 心電図検査

▶ 不整脈や狭心症等の心臓に関わる病気を調べます

● 胃部レントゲン検査

▶ 食道や胃、十二指腸の状態を調べます

● 胸部レントゲン検査

▶ 肺や気管支の状態を調べます

肺 胃 大腸 子宮 乳房

生活習慣病
予防健診で
調べること

協会けんぽの生活習慣病予防健診は5大がんまでカバー!

健診内容 ① 年度内にお一人様につき1回、健診費用の一部を補助します

令和5年度から
自己負担額が
下がりました!

健診の種類	検査の内容	対象者	自己負担額
一般健診	・問診・診察等・身体計測・血圧測定 ・尿検査・便潜血反応検査・血液検査 ・心電図検査・胃部レントゲン検査 ・胸部レントゲン検査	35歳~74歳の方 (75歳の誕生日の前日まで)	最高 5,282円
	・眼底検査※医師が必要と判断した場合のみ		最高 79円
子宮頸がん 検診(単独受診)	・問診・細胞診 ※自己採取による検査は実施していません。	20歳~38歳の 偶数年齢の女性の方	最高 970円

自己負担額
最高**5,282円**

+

協会補助額
最高**13,583円**

||

一般健診
総額最高**18,865円**

※一般健診項目は、どの検査項目も生活習慣病の予防に必要であるため、すべて受診していただくようになっています。
体調不良等の理由で受けられない検査がある場合は、健診機関(医師)へご相談ください。

令和6年度から
5歳刻みを対象に!

+ 一般健診に追加できる健診 ① 単独受診はできません

健診の種類	検査の内容	対象者	自己負担額
付加健診	・尿沈渣顕微鏡検査・血液学的検査 ・生化学的検査・眼底検査 ・肺機能検査・腹部超音波検査	一般健診を受診する 40歳、45歳、50歳、55歳、60歳、 65歳、70歳の方	最高 2,689円
乳がん検診	・問診・乳房エックス線検査 ・視診・触診 ※視診、触診は医師の判断により実施	一般健診を受診する 40歳~74歳の偶数年齢の女性の方	50歳以上 最高 1,013円 40歳~48歳 最高 1,574円
子宮頸がん 検診	・問診・細胞診 ※自己採取による検査は実施していません。	一般健診を受診する 36歳~74歳の偶数年齢の女性の方 ※36歳、38歳の女性は子宮頸がん検診の単独受診も可	最高 970円
肝炎ウイルス 検査	・HCV抗体検査・HBs抗原検査	一般健診を受診する方のうち、過去にC型 肝炎ウイルス検査を受けたことがない方	最高 582円

※受診時に協会けんぽの被保険者であることが必要です。退職等により被保険者資格を喪失した後に協会けんぽの
健診を受診された場合は、後日、協会けんぽが補助を行った健診費用をお返しいただくことになります。

※検査の具体的な方法及び内容、検査の実施にあたっての注意事項等については、直接健診機関にお尋ねください。

※検査の内容やがん検診のメリット・デメリットについては、協会けんぽホームページ

(どんな検査があるの? <https://www.kyoukaikenpo.or.jp/g4/cat410/sb4020/>)をご確認ください。

※健診結果は受診者自身の今後の健診・治療及び保健師等による保健指導・健康相談並びに個人が識別されない方法での統計・調査研究にのみ利用します。

協会けんぽ
どんな検査があるの



健診受診の流れ

! 事業主の皆さま

ホームページに健診対象者へお知らせいただくための
パンフレットを掲載しておりますので、ご活用ください。

1 案内が届いたら、従業員の皆さまに
健診を受診するよう周知する

協会けんぽ 健診パンフレット

(<https://www.kyoukaikenpo.or.jp/g4/cat430/>)



2 受診を希望する健診機関に予約する

協会けんぽへの申込み手続きは不要です。

全国約3,500機関の健診機関で受診することができます。

健診機関は協会けんぽのホームページから検索することもできます。

協会けんぽ 健診機関

(<https://www.kyoukaikenpo.or.jp/g4/cat415/2001-138/>)



3 健診を受診する

受診当日は保険証及び検査容器などを忘れないよう、お持ちください。

健診当日に特定保健指導の案内があった際は、
積極的に利用いただくよう従業員の方にお声かけをお願いします。

4 生活習慣の改善が
必要な方は…

- 特定保健指導を利用する
- 医療機関を受診する



健診実施機関のご案内

- ご予約に関することは、健診実施機関へ直接お問い合わせください。
- 他県の健診実施機関は、協会けんぽのホームページをご覧ください。

協会けんぽ 愛媛支部

地区	健診実施機関名 電話番号	所在地	土・日の実施		子宮頸がん	乳がん	胃カメラ 差額	人間ドック	検診車	参考
			土	日						
四国中央	四国中央病院 0896-58-3515	〒799-0193 四国中央市川之江町 2233			○	○	0円			お問合せ・ご予約の受付時間は 10:00～17:00（土日祝日及び年始 年末を除く）です 健康管理係（内線 118・253）
	H I T O 病院 0896-58-8300	〒799-0121 四国中央市上分町 788-1	※		※	○	0円	○		土曜日は第2・4実施なし 子宮頸がん検診は、毎週月曜日、 第5土曜日実施なし 胃検査は、胃カメラのみ実施
	西岡病院 0896-24-5511	〒799-0421 四国中央市三島金子 2-7-22	○	○	※	院外	0円 (他院で実施)	○		子宮頸がん検診実施について、詳しく はお問合せください
新居浜	愛媛労災病院 0897-33-6191	〒792-8550 新居浜市南小松原町 13-27			○	○	経口 2,200円 経鼻 4,400円 経口鎮静 5,060円			胃カメラは、月・火・水曜日に実施
	十全総合病院 0897-33-1818	〒792-8586 新居浜市北新町 1-5			※	○	0円			子宮頸がん検診の実施曜日は未定です 詳しくはお問合せください
	新居浜協立病院 0897-37-2333	〒792-0017 新居浜市若水町 1-7-45	○		※	院外	経口 0円 経鼻 1,100円	○		子宮頸がん検診の実施曜日は未定です 詳しくはお問合せください
西条	西条中央病院 0897-56-0300	〒793-0027 西条市朔日市 804	※		○	○	2,200円			土曜日は第2・4に実施
	済生会西条病院 0897-55-5121	〒793-0027 西条市朔日市 269-1	※		※	○	0円			土曜日は第1・3に実施 胃カメラは経口・経鼻で選択（当日 変更不可）子宮頸がん検診は、第1・ 2・3・4木曜日に実施
	村上記念病院 0897-56-2300	〒793-0030 西条市大町 739	○		※	○	2,100円			子宮頸がん検診は毎週水曜日、第2・ 4木曜日に実施
	西条市立周桑病院 0898-64-2630	〒799-1341 西条市壬生川 131			※	○	2,200円	○		子宮頸がん検診は 月～金曜日午前中実施 お問合せ受付時間は 平日13:00～16:30です
今治	済生会今治病院 0898-47-6034	〒799-1592 今治市喜田村 7-1-6	※		※	○	0円			土曜日は第2・4実施なし 子宮頸がん検診は水・木曜日実施
	今治市医師会市民病院 0898-55-8339	〒794-0026 今治市別宮町 7-1-40			院外	院外	2,200円	○		お問合せ・ご予約の受付時間は 平日9:00～16:30です
	放射線第一病院 0898-23-3358	〒794-0054 今治市北日吉町 1-10-50	○		※	院外	0円			子宮頸がん検診実施について、 詳しくはお問合せください (木曜日は実施なし)
	山内病院 0898-32-3000	〒794-0063 今治市片山 3-1-40	○		院外	院外	0円	○		お問合せ受付時間は 平日9:00～17:00です
松山	松山赤十字病院 089-926-9513	〒790-8524 松山市文京町 1			※	○				子宮頸がん検診（人数制限あり）・乳 がん検診・付加健診は、平日の前々日 16時までの予約が必要です
	松山市民病院 089-915-2077	〒790-0067 松山市大手町 2-6-5			※	○	2,200円			子宮頸がん検診は水曜日に実施
	松山市医師会健診センター 089-915-7701	〒790-8601 松山市藤原 2-4-70	※		○	○	2,200円			土曜日は第1・3に実施
	済生会松山病院 089-951-6111	〒791-8026 松山市山西町 880-2			○	○	0円			お問合せ受付時間は 平日14:00～16:00です
	松山第一病院 089-924-6878	〒791-8016 松山市久万ノ台 282-2	※		院外	○	1,650円	○		土曜日は第1・3・5に実施 (付加健診は平日のみ実施)
	松山城東病院 089-934-2502	〒790-0915 松山市松末 2-19-36	○		院外	○	0円			胃カメラは経口・経鼻で選択可能です
	おおぞら病院 089-989-6608	〒791-8021 松山市六軒家町 4-20	○		院外	○	0円			お問合せ・ご予約の受付時間は 土日祝を除く9:30～17:00です
	愛媛生協病院 089-976-7201	〒791-1102 松山市来住町 1091-1	○	※	○	○	0円	○		日曜は月に1回実施 (実施日はお問合せください)

地区	健診実施機関名 電話番号	所在地	土・日の実施		子宮頸がん	乳がん	胃カメラ	人間ドック併用	検診車	参考	
			土	日							差額
松山	愛媛県総合保健協会 089-987-8202	〒790-0814 松山市味酒町 1-10-5			※	※		○	○	検診車は30名以上からです 乳・子宮頸がん検診は条件により検診車可能 詳しくはお問合せください	
	愛媛県厚生連健診センター 089-970-2070	〒790-0925 松山市鷹子町 533-1	※		○	○	○	6,600円 [ドック併用時 4,730円]	○	○	不定期に土曜日開設しています 詳しくはお問合せください
	菅井内科 089-931-3163	〒790-0001 松山市一番町 3-3-3	※		院外	院外			○	○	検診車は30名以上からです 土曜日は検診車のみ実施
	順風会 健診センター 089-915-0002	〒790-0822 松山市高砂町 2-3-1	○	※	○	○	○	3,850円	○	○	日曜日に月1回、レディースデイを開催 詳しくはお問合せください
	エヒメ健診協会 松山診療所 089-993-7326	〒790-0012 松山市湊町 8-111-1 愛建ビル 302号室			院外	院外				○	
	野本記念病院 089-943-0151	〒790-0003 松山市三番町 5-12-1			院外	院外	○	0円	○		
	松山西病院 089-909-3612	〒791-8034 松山市富久町 360-1		※	院外	院外	○	0円	○		7～11・2月に実施可能な日曜日あり 詳しくはお問合せください
	松山リハビリテーション病院 089-975-7431	〒791-1111 松山市高井町 1211			院外	院外	○	0円			胃検査は、胃カメラのみ実施
	松山協和病院 089-932-1712	〒790-0966 松山市立花 5-1-53			院外	院外	○	0円			
	松山まどんな病院 089-936-2499	〒790-0802 松山市喜与町 1-7-1			○	○	○	4,675円			お問合せ・ご予約受付時間は 平日 13:00～17:00 です 胃カメラ時の鎮静剤は使用不可です
砥部	八倉 医 院 089-915-0002	〒791-2112 伊予郡砥部町重光 275-1	※		院外	院外					土曜日は第2・4実施なし
大洲	市立大洲病院 0893-24-2151	〒795-8501 大洲市西大洲甲 570			院外	○	○	0円			胃検査は、胃カメラのみ実施
	喜多医師会病院 0893-25-0577	〒795-8505 大洲市東大洲 1563-1			院外	○	○	0円			
	大洲記念病院 0893-25-2022	〒795-8510 大洲市徳森 1512-1	○		院外	※	○	0円	○		乳がん検診実施について、詳しくはお 問合せください お問合せ受付時間は、平日 10:00～ 17:00、土曜日 9:30～11:30 です
八幡浜	市立八幡浜総合病院 0894-22-3211	〒796-8502 八幡浜市大平 1-638			○	○	○	0円			
	広瀬病院 0894-22-2600	〒796-0088 八幡浜市 1280-9	○		院外	院外	○	0円 (鎮静希望は1,100円)			胃カメラは、火曜日～金曜日に実施
西予	市立西予市民病院 0894-62-1121	〒797-0029 西予市宇和町永長 147-1			※	○	○	経口 2,500円 経鼻 2,500円 経口鎮静 4,500円			子宮頸がん検診は第1・3月曜日に実施 胃カメラの当日キャンセルは、キャン セル料として差額分をいただく場合が あります
宇和島	JCHO 宇和島病院 0895-23-6501	〒798-0053 宇和島市賀古町 2-1-37			院外	○	○	3,300円	○	○	
	宇和島徳洲会病院 0895-22-2811	〒798-0003 宇和島市住吉町 2-6-24	○		○	○	○	2,200円			
検診車による巡回	福岡健康管理センター 092-611-6721	〒812-0063 福岡市東区原田 3-4-10	○	○					○	○	全て検診車となります
	(一財)医療情報健康財団 092-271-6421	〒812-0025 福岡市博多区店屋町 4-15	○	※						○	全て検診車での実施となります 日曜実施は要相談となります

・「※」の表示については、「参考」欄をご覧ください。

・新型コロナウイルス感染症の状況などにより、各健診機関の対応に変更が生じる可能性があります。

健診内容 年齢一覧表

各ご年齢で「●」の項目が受診できます

令和6年度内に到達する年齢により、健診内容が異なります。

到達する年齢	生年月日	一般	付加	乳がん	子宮頸がん	子宮頸がん(単独)	到達する年齢	生年月日	一般	付加	乳がん	子宮頸がん	子宮頸がん(単独)
20歳	平成16.4.2～平成17.4.1					●	50歳	昭和49.4.2～昭和50.4.1	●	●	●	●	
21歳	15.4.2～16.4.1						51歳	48.4.2～49.4.1	●				
22歳	14.4.2～15.4.1					●	52歳	47.4.2～48.4.1	●		●	●	
23歳	13.4.2～14.4.1						53歳	46.4.2～47.4.1	●				
24歳	12.4.2～13.4.1					●	54歳	45.4.2～46.4.1	●		●	●	
25歳	11.4.2～12.4.1						55歳	44.4.2～45.4.1	●	●			
26歳	10.4.2～11.4.1					●	56歳	43.4.2～44.4.1	●		●	●	
27歳	9.4.2～10.4.1						57歳	42.4.2～43.4.1	●				
28歳	8.4.2～9.4.1					●	58歳	41.4.2～42.4.1	●		●	●	
29歳	7.4.2～8.4.1						59歳	40.4.2～41.4.1	●				
30歳	6.4.2～7.4.1					●	60歳	39.4.2～40.4.1	●	●	●	●	
31歳	5.4.2～6.4.1						61歳	38.4.2～39.4.1	●				
32歳	4.4.2～5.4.1					●	62歳	37.4.2～38.4.1	●		●	●	
33歳	3.4.2～4.4.1						63歳	36.4.2～37.4.1	●				
34歳	2.4.2～3.4.1					●	64歳	35.4.2～36.4.1	●		●	●	
35歳	平成元.4.2～平成2.4.1	●					65歳	34.4.2～35.4.1	●	●			
36歳	昭和63.4.2～平成元.4.1	●			●	●	66歳	33.4.2～34.4.1	●		●	●	
37歳	昭和62.4.2～昭和63.4.1	●					67歳	32.4.2～33.4.1	●				
38歳	61.4.2～62.4.1	●			●	●	68歳	31.4.2～32.4.1	●		●	●	
39歳	60.4.2～61.4.1	●					69歳	30.4.2～31.4.1	●				
40歳	59.4.2～60.4.1	●	●	●	●		70歳	29.4.2～30.4.1	●	●	●	●	
41歳	58.4.2～59.4.1	●					71歳	28.4.2～29.4.1	●				
42歳	57.4.2～58.4.1	●		●	●		72歳	27.4.2～28.4.1	●		●	●	
43歳	56.4.2～57.4.1	●					73歳	26.4.2～27.4.1	●				
44歳	55.4.2～56.4.1	●		●	●		74歳	25.4.2～26.4.1	●		●	●	
45歳	54.4.2～55.4.1	●	●				75歳※	24.4.2～25.4.1	●				
46歳	53.4.2～54.4.1	●		●	●								
47歳	52.4.2～53.4.1	●											
48歳	51.4.2～52.4.1	●		●	●								
49歳	50.4.2～51.4.1	●											

※令和6年4月～令和7年3月の間に75歳を迎える方は、
誕生日の前日までに受診を終える必要があります。

(誕生日の当日から、「後期高齢者医療制度」の加入者となります。)