



職場内で掲示、回覧により皆さまにご周知ください

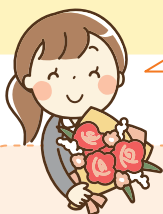
## 健康保険委員 と

長年、健康保険事業の運営に多大な功績を残された委員様

## 健康づくり優良事業所 の

従業員の健康保持・増進を図るため顕著な取り組みをされた事業所様

## 表彰式を開催しました



表彰された皆さまおめでとうございます!

## 健康保険委員表彰 (五十音順)

### 全国健康保険協会 理事長表彰

- ▶ 井原 誠 様 [尾藤建設 株式会社]
- ▶ 河井 伸久 様 [松山宮地弘商事 株式会社松山営業所]

理事長表彰受賞者のコメントはこちら



- ▶ 佐川 東輝枝 様 [佐川印刷 株式会社]

### 全国健康保険協会 支部長表彰

- ▶ 安孫子 尚正 様 [リージョナルデザイン 株式会社]
- ▶ 一色 この美 様 [株式会社 アイ・アイ・イー]
- ▶ 門田 たまき 様 [株式会社 ホーム設備]
- ▶ 黒川 勝年 様 [松山宮地弘商事 株式会社新居浜営業所]
- ▶ 西崎 政吉 様 [西崎石油 株式会社]
- ▶ 東田 満広 様 [社会福祉法人 ふたば会]
- ▶ 藤淵 真紀子 様 [株式会社 第一自動車練習所]

- ▶ 二神 恵子 様 [愛媛エフ・イー・ゼット 株式会社]
- ▶ 堀内 朋子 様 [有限会社 愛高警備保障]
- ▶ 水沼 佳子 様 [株式会社 風土]
- ▶ 宮林 理恵 様 [カクケイ 株式会社]
- ▶ 八束 智恵美 様 [有限会社 中之川金物店]
- ▶ 吉田 雄大 様 [株式会社 ライフネット]

## 健康づくり優良事業所表彰 (五十音順)

### 健康づくり優良事業所 支部長表彰

取り組み事例はこちら



- RNBコーポレーション 株式会社 様 **松山市**
- 株式会社 エイ・アンド・ブイ 様 **松山市**
- 株式会社 四国中央市総合サービスセンター 様 **四国中央市**
- 協同組合 新居浜給食センター 様 **新居浜市**
- 伯方塩業 株式会社 松山支店 様 **松山市**

# 「医療費のお知らせ」をお送りします

加入者の皆さまにご自身の健康や医療費に関する意識を高めていただくことを目的に年に1度、「医療費のお知らせ」をお送りしております。

送付時期

令和6年1月中旬から順次

対象期間

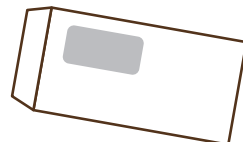
主に令和4年10月から令和5年8月までの受診分

お届け先

お勤めの  
事業所様宛

事業所のご担当者様へ

開封せずに従業員の皆さまにお渡しください。



## よくあるご質問

Q 医療費のお知らせが届いていない従業員がいるのはなぜ？

A 対象期間中に医療機関等で受診されていない方は作成されません。また、対象期間中のすべての受診について記載されているものではありませんのでご理解いただきますようお願いいたします。

Q 令和4年9月以前の医療費のお知らせがほしい。

A 過去5年以内の受診分については発行が可能です。

詳しくはこちら



Q 令和5年9月～12月受診分が、記載されていません。

A 受診月から協会けんぽに医療費データが届くのに3ヶ月以上かかります。2月の確定申告時期に「医療費のお知らせ」をご利用いただくため、8月分までの記載とさせていただきます。



## 「医療費のお知らせ」は医療費控除の申告手続きにも活用できます。

詳しくは

確定申告(医療費控除)に関するお問い合わせ先は**税務署**です。

Q 医療費控除を受けるためにどのような手続きが必要ですか？

Q 年間に医療費をいくら以上支払えば、申告できますか？ など

詳細は**国税庁のホームページ**をご確認ください。

制度情報・健康情報を  
月に1回お届け♪

メールマガジン



協会けんぽの健診が  
さらにお得に!

けんぽのいっぽ!



今、「健康経営®」が目ざされています☆

健康づくり推進  
宣言



「健康経営®」はNPO法人健康経営研究会の登録商標です。