

みなさまの取組で保険料率が変わります！職場内で掲示・回覧し情報を共有しましょう！

4  
2024

# けんぽ通信



2024年4月号  
発行：全国健康保険協会新潟支部  
編集：企画総務グループ



## 「健康経営優良法人2024」認定法人発表！



「健康経営優良法人2024」(経済産業省、日本健康会議主催)が発表され、協会けんぽ新潟支部加入の**下記の事業所様**が「健康経営優良法人」として認定されました！認定法人の皆様、おめでとうございます！

※敬称略、市町村ごと、五十音順

<b>大規模法人部門 (ホワイト500)：2社</b>	株式会社ブルボン 株式会社丸山自動車	<b>大規模法人部門：5社</b>	一般社団法人 新潟県労働衛生医学協会 新潟マツダ自動車株式会社 ハーバーハウス株式会社	日本ハム総菜株式会社 株式会社ホンダオート新発田
---------------------------------	-----------------------	-------------------	---	-----------------------------

<b>中小規模法人部門 (ブライト500)：8社</b>	株式会社アイセック 株式会社SACO 双峰通信工業株式会社	小柳建設株式会社 三福運輸株式会社 大島電気株式会社	スワロー工業株式会社 株式会社高館組	
----------------------------------	-------------------------------------	----------------------------------	-----------------------	--

### 中小規模法人部門：237社

※敬称略、市町村毎、五十音順

<b>〈新潟市〉</b> 社会保険労務士法人あおぞら社労士事務所 株式会社青海製作所 株式会社アグロジャパン アレーザ新潟株式会社 EIC保険エージェンシー株式会社 株式会社E&Cマクロム 株式会社エイスト 税理士法人石田経理事務所 弁護士法人一新総合法律事務所 インテクス株式会社 株式会社インプレッシヴ エアブラック株式会社 株式会社SR 株式会社エスアールエス 株式会社越後イローハット 有限会社エヌ・ティ・エル エルメック電子工業株式会社 有限会社エントレスライン 株式会社大橋商会 オフィスHanako株式会社 株式会社oRo coode MOC 株式会社開新電気 株式会社カネコ物流 株式会社川内自動車 株式会社カナンツ 浦原瓦斯株式会社 株式会社技研 株式会社技研運輸 株式会社木山機設工業 株式会社景 研冷工業株式会社 株式会社高圧技研 株式会社シアンス 株式会社シビル旭 株式会社新宣 株式会社シンテック 大宗建設工業株式会社 株式会社大鐵 大洋工業株式会社 株式会社タカヨシ 株式会社連建設 株式会社田中組 中央陸運株式会社 株式会社テクニカル通信 東新興業株式会社 東部運送株式会社 株式会社徳永製作所 内外商工株式会社 新潟空調株式会社 新潟県観光物産株式会社 新潟商工会議所 新潟メタリコン工業株式会社	新潟陸運株式会社 新津商工会議所 仁簡電建株式会社 日本海曳船株式会社 日本サミコン株式会社 株式会社ネクスコ・サポート新潟 株式会社長谷川エンジニアリングサービス 株式会社ハヤマ 樋口鉄工建設株式会社 株式会社ひらせいホームセンター 株式会社福宝 藤宗建設株式会社 フタノ工業株式会社 株式会社プライムサポート 株式会社防災メンテナンスサービス 豊和建設株式会社 北部コミュニティ株式会社 北陸保全工業株式会社 保険システム株式会社 星野電気株式会社 有限会社星山技研 株式会社ホトダ北越販売 株式会社ホムマ 株式会社巻電設 株式会社マツダモビリティ新潟 株式会社三ツ葉パーツ 株式会社村尾技研 ユニトライク株式会社 ヨコセAVシステム株式会社 <b>〈長岡市〉</b> 株式会社アークエイト 株式会社アプトシステムズ 石崎防災電設株式会社 石崎ホールディングス株式会社 株式会社伊藤建設 株式会社居藤電機 株式会社イトー運輸 株式会社ヴィクトリー 株式会社大原鉄工所 大原電業株式会社 株式会社オガタ 株式会社金山組 株式会社北澤工業 株式会社キョウユウ 有限会社くらさわ・保険サービス 株式会社氣輪工業 コンドウ印刷株式会社 株式会社山恵工業 株式会社神保鉄工所 ソリマチ株式会社 株式会社ソリマチ技研 タイエープロビス株式会社 株式会社ナカノオート	株式会社ブランビー 株式会社吉川吉鉄工所 株式会社ベルダン 株式会社北陸製作所 三越タクシー株式会社 株式会社メジャーズ 株式会社良電社 <b>〈三条市〉</b> 江戸川産業株式会社 株式会社エフピーエム 株式会社河井工業 キューエス三栄株式会社 株式会社小林設計 株式会社コンプケア 株式会社三共電機 一般社団法人三条市スポーツ協会 三条商工会議所 JECアステージ株式会社 下村工業株式会社 株式会社ナカジョウ 株式会社製本商店 株式会社藤田自動車 本間電機工業株式会社 マルソー株式会社 株式会社マルト長谷川工作所 株式会社山谷産業 株式会社吉田組 株式会社ヨネヤマシール印刷 <b>〈柏崎市〉</b> 株式会社阿部建設 株式会社飯塚鉄工所 柏崎交通株式会社 柏崎商工会議所 株式会社サイカフ 株式会社酒井鉄工所 株式会社品銀鉄工所 翠光建材株式会社 有限会社大栄工業 税理士法人キョウダ会計 中村石油株式会社 柏岡鋼機株式会社 株式会社ホームックス 株式会社吉原工業 <b>〈新発田市〉</b> 株式会社伊藤組 株式会社大堀商会 株式会社弘新機工 株式会社三和商会 新発田商工会議所 新発田鍛工株式会社 昭栄印刷株式会社 大進電業株式会社 株式会社花安	フジマ舗道株式会社 株式会社松浦製作所 株式会社宮野食品工業所 <b>〈小千谷市〉</b> 秀和建設株式会社 山崎醸造株式会社 <b>〈加茂市〉</b> 株式会社アイウィル 株式会社ケイ・アイ・オー 株式会社コスモ・パワー <b>〈十日町市〉</b> 株式会社アイムス 株式会社オスボック 信栄電機工業株式会社 ダイワ電気工事株式会社 株式会社新潟ソフトストラクチャ <b>〈見附市〉</b> 株式会社サンプラスト三笠 <b>〈村上市〉</b> 株式会社アイテック 株式会社加藤組 株式会社長谷川電気工業所 ハルス電子株式会社 株式会社平山電気商会 株式会社ミトク 村上商工会議所 株式会社村電デクニカルサービス 株式会社ヤマノイ 株式会社ワイテム <b>〈燕市〉</b> 株式会社アベキン エコー金属株式会社 NASHRコンサルティング社会保険労務士法人 株式会社神子島製作所 株式会社カンダ 株式会社キントラ 下村企販株式会社 株式会社シンドー スワオメッキ有限会社 株式会社ダイワメカニック 燕商工会議所 藤次郎株式会社 有限会社プライライン 株式会社ホンダ 有限会社本間産業 株式会社明治屋 吉田金属工業株式会社 <b>〈妙高市〉</b> 株式会社坂塚組 株式会社山崎建設 <b>〈五泉市〉</b> あしなが保険株式会社 株式会社大妻	五泉商工会議所 新潟染工株式会社 <b>〈上越市〉</b> 株式会社アイシン アイレック新潟株式会社 株式会社イチムラ 株式会社牛木組 株式会社越後薬草 株式会社大島ホケン 株式会社サトウ産業 株式会社新金谷 太陽開発株式会社 大和電建株式会社 大和土工工業株式会社 株式会社福田 新潟精密株式会社 株式会社美津和 株式会社三牧建設工業 株式会社横瀬オーディオ 株式会社リポーン <b>〈阿賀野市〉</b> 安田設備工業株式会社 株式会社ワイエムワース <b>〈佐渡市〉</b> 株式会社越佐ロード 佐渡ガス株式会社 高千物産有限会社 前佐渡運送株式会社 <b>〈魚沼市〉</b> 大栄産業株式会社 北越建設株式会社 株式会社三友組 <b>〈南魚沼市〉</b> 株式会社島田組 新和コンクリート工業株式会社 <b>〈聖籠町〉</b> 株式会社聖籠第一設備 藤木鉄工株式会社 藤屋段ボール株式会社 <b>〈弥彦村〉</b> 株式会社ラッセルフィールド <b>〈田上町〉</b> 江戸川ポリマー株式会社 田上化工株式会社 <b>〈湯沢町〉</b> 株式会社森下組
--	--	--	---	--

全国健康保険協会 新潟支部  
協会けんぽ

協会けんぽ 新潟

検索

スマートフォンから！



〒950-8513 新潟市中央区東大通2-4-4 日生不動産東大通ビル3階 TEL 025-242-0260(代表)

※この広報誌は協会けんぽにご加入の事業所様以外にも情報提供としてお送りしています。

皆様に納めていただいている健康保険料は都道府県ごとの医療費に基づいて算出されています。保険料率の伸びを抑えるためにはひとりひとりが上手に医療機関を利用すること、皆様が健康な生活を続けていただくことが最も大切です。

## 医療費抑制のための 上手な医療のかかり方

### マイナ保険証を利用する

マイナンバーカードを健康保険証として利用すると、過去のお薬情報や健康診断の結果を医師・薬剤師が確認して身体の状態や他の病気を推測して治療に役立てること、お薬の飲み合わせや分量を調整してもらうこともでき、より良い医療を受けることができます。

詳しくはこちら▶  
(厚生労働省HP)



### ジェネリック医薬品を使用する

ジェネリック医薬品を使用すると、薬代の負担が軽減されます。加入者全員がジェネリック医薬品に切り替えると約4,800億円(令和4年度試算)もの医療費を軽減できます。



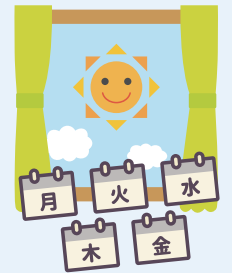
### かかりつけ医をもつ

「かかりつけ医」とは日常的な病気の診断や健康相談ができる身近な医師のことです。同じ医師に継続して診てもらうことにより、病歴、体質、生活習慣等を把握・理解した上での治療やアドバイスが受けられます。詳しい検査や高度な医療が必要と診断された場合には、適切な大病院や専門医を紹介してもらうことができるので安心です。



### 緊急時以外は、平日昼間に受診する

休日や夜間は緊急性の高い重症患者や入院患者に対応する時間帯です。この時間帯の安易な受診は、自己負担の増加だけでなく、医療スタッフの負担になるとともに本当に治療が必要な方の治療の機会を奪うことになりかねません。やむを得ない場合以外は診療時間に受診するようにしましょう。



ひとりひとりが上手な医療の

かかり方をすることが大切です!

## 医療費の伸びは協会けんぽの財政にも影響を与えています

協会けんぽの主な収入は、皆様から納めていただく保険料ですが、支出の約6割は皆様が医療機関を受診した際の医療費や各種給付金に使われています。また約3割は、高齢者医療への拠出金等に使われています。

### 皆様の保険料1万円あたりの使い道



加入者の皆様が  
病院等を受診した  
ときの医療費  
**約5,600円**



加入者の皆様が  
病気で職場を  
休んだ際の手当金や  
出産した時の給付金  
**約590円**



高齢者の方々が  
病院等を受診した時  
の医療費(拠出金)  
**約3,430円**



加入者の皆様の  
健診・保健指導経費  
**約120円**



協会けんぽの  
事務経費等  
**約260円**