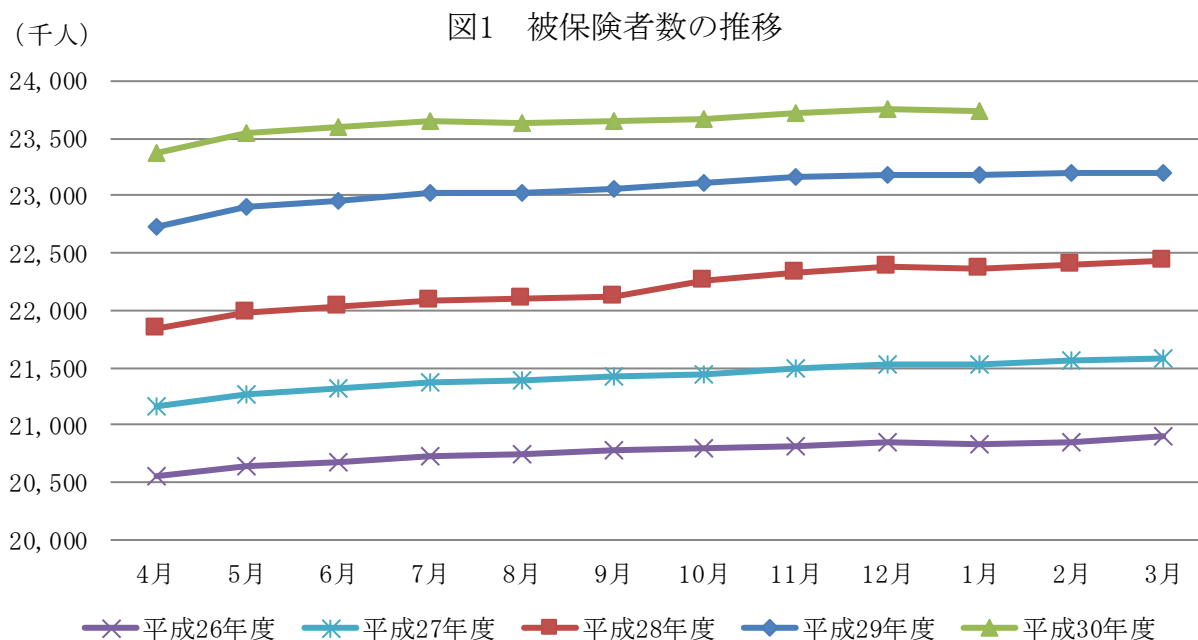


## 協会けんぽ月報（概要）（平成 31 年 1 月）

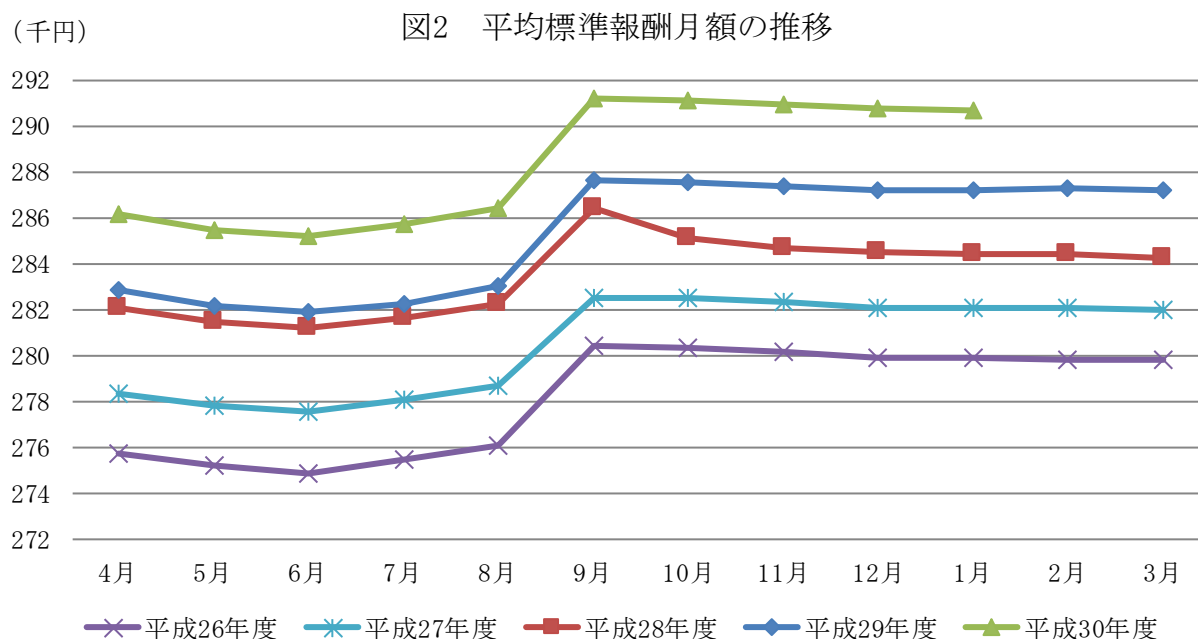
### (1) 加入者等の状況

平成 31 年 1 月末の加入者数は 3,933 万 9 千人（対前年同月比 1.2%）であり、被保険者数は 2,374 万 2 千人（対前年同月比 2.4%）となっています。また、被扶養者数は 1,559 万 7 千人（同△0.5%）であり、扶養率は 0.657 となっています。

被保険者のうち、任意継続被保険者数は 25 万 7 千人（同△1.7%）で被保険者全体の 1.1% となっています。



平成 31 年 1 月末の標準報酬月額 averages は 290,728 円（同 1.2%）となっています。

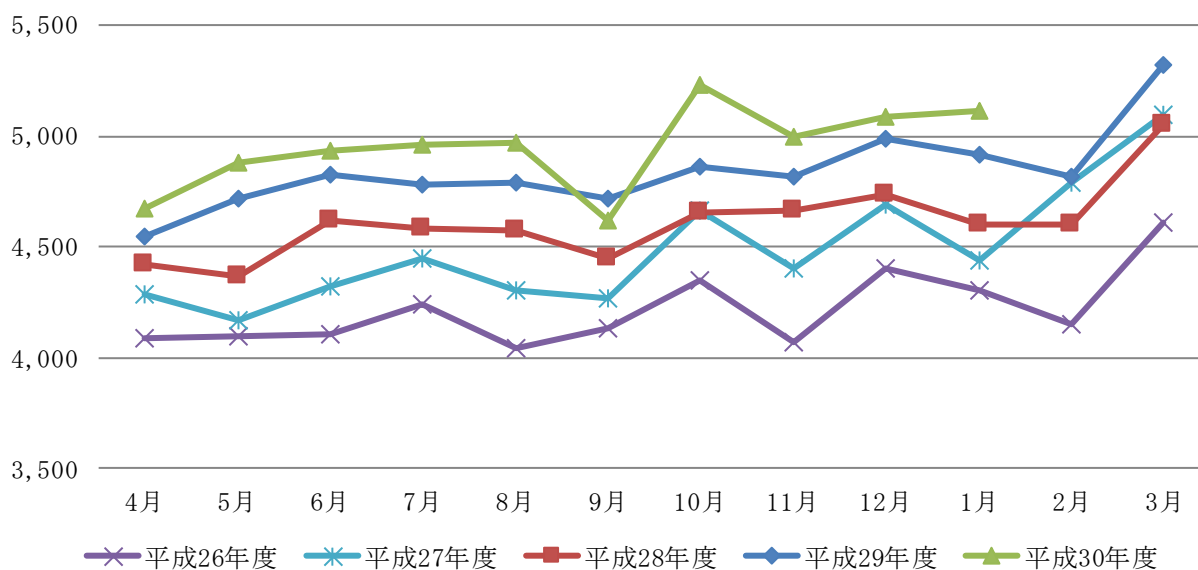


## (2) 保険給付の状況

平成31年1月の保険給付費は5,113億円（対前年同月比4.1%）であり、うち、医療給付費は4,742億円（同3.9%）、その他の現金給付は371億円（同5.9%）となっています。

（億円）

図3 保険給付費の推移

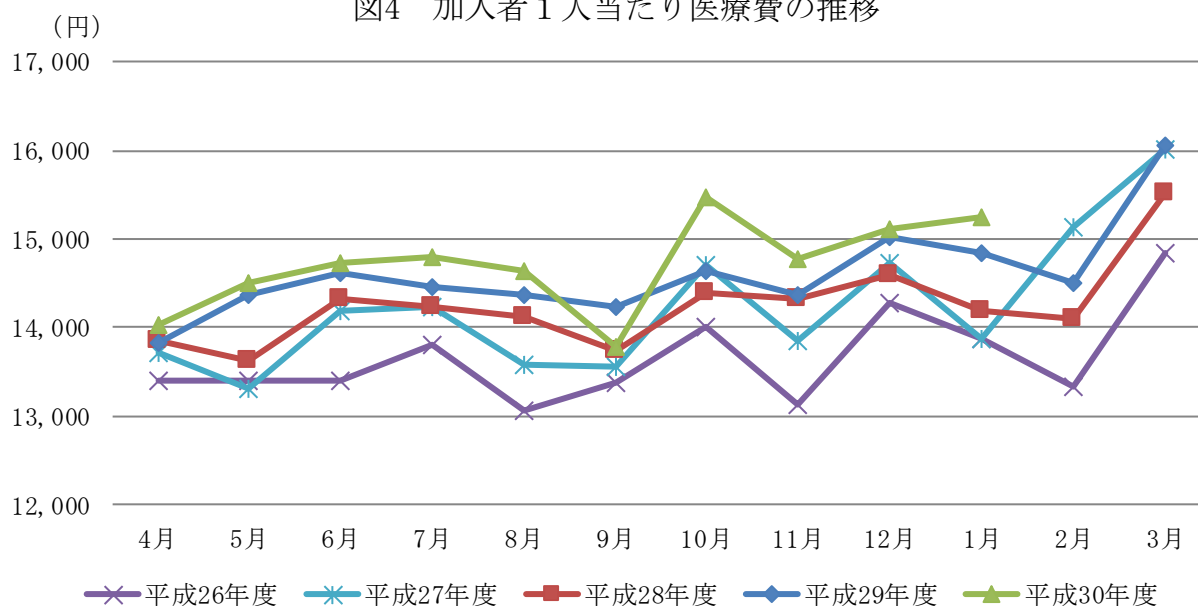


## (3) 医療費の状況

平成31年1月の加入者1人当たり医療費は15,243円（対前年同月比2.7%）となっており、うち、入院が4,147円（同1.3%）、入院外（調剤分を含む。以下同じ。）が9,446円（同3.6%）となっています。

加入者1人当たり医療費を三要素に分解してみると、入院では、受診率が7.80（同△0.9%）、1件当たり日数が9.97（同△1.1%）、1日当たり医療費が53,315円（同3.4%）となっており、入院外では、受診率が561.47（同3.3%）、1件当たり日数が1.38（同△1.2%）、1日当たり医療費が12,228円（同1.5%）となっています。

図4 加入者1人当たり医療費の推移



（注1）健康保険法第3条第2項被保険者に係る分は含まれていない。

（注2）医療費は、社会保険診療報酬支払基金審査分（入院、入院外、歯科、調剤、食事療養、訪問看護に係るもの）である。