

## ○課題シート

	課題
1	<p><b>一人当たり医療費が全国比で高い。入院、入院外、歯科とも地域差指数プラス</b></p> <ul style="list-style-type: none"> <li>・相対的に、全国差では、高齢一定、就学前、被扶養者が高い。 入院では、高齢一定、被扶養者が高い。こちらも受診率、1件当たり日数が影響。 入院外では、高齢一定、就学前、被扶養者。同様の傾向。</li> <li>・一人当たり医療費で地域差指数の高いもの 入院：精神および行動の障害、神経系の疾患 入院外：内分泌、栄養及び代謝疾患、循環器系の疾患</li> <li>・業態別一人当たり医療費で地域差指数の高いもの 入院：総合工事業、医療業・保健衛生、社会保険・社会福祉・介護事業 入院外：機械器具製造業、医療業・保健衛生業 ※医療業・保健衛生業が突出して高い→血圧、脂質のリスクが高い</li> </ul>
2	<p><b>加入者の健康にかかる行動変容のアプローチ不足</b></p> <ul style="list-style-type: none"> <li>・主要KPI10項目のうち、全国順位が24位以下の項目が6項目（意見発信含）あり、特に加入者の行動による生活習慣病予防健診受診率、重症化予防勧奨、ジェネリックが相対的に低い。</li> <li>・徳島支部の医療費の深掘ができていないため、一人当たり医療費が高く上昇している傾向がわかっているにもかかわらず、仮説に基づく一体的な事業立案ができていない。（地域制、医療提供体制なども含め）</li> </ul>
3	<p><b>受診率が全国比で高く、1日当たりの医療費が増加傾向にある。 時間外受診について初診・再診とも地域差指数が高い</b></p> <ul style="list-style-type: none"> <li>・1件当たり日数が高いことも課題。1日当たり医療費は全国比では低い。</li> <li>・医療提供体制の深掘ができていない。</li> <li>・徳島は10万人当たりの病院数は2位、診療所数は6位、病院病床数は3位、診療所病床数は14位。</li> <li>・10万人対医師数全国1位、小児科4位（専門6位）産婦人科6位（専門1位）外科7位（専門13位）</li> <li>・10万人対薬剤師数全国1位</li> </ul>

## 令和5年度 戦略的保険者機能に関する 現状評価シート〔徳島支部〕

### <「現状評価シート」の使用目的>

自支部の課題を抽出するため、適用情報、医療費情報及び健診情報の観点から、自支部の現状を整理、評価する際に活用いただくためのシートです。

### <「現状評価シート」で出来ること>

- 自支部の適用情報、医療費情報及び健診情報の主要項目の過去3か年分の時系列データを表形式で見ることができます。
- 医療費情報（1人当たり医療費、受診率、疾病分類別1人当たり医療費、業態別1人当たり医療費）及び健診情報（健診結果、問診結果）について、全国平均と比較した場合の自支部の地域差指数－1（※）を、表形式及びグラフ形式で視覚的に捉えることができます。
- 1人当たり医療費及び受診率、健診結果及び問診結果については、全国平均と比較した場合の自支部の市区町村別地域差指数－1（※）の高低を見ることができます。

（※）地域差指数－1とは、医療費等の地域差を表す指標として、1人当たり医療費等について、年齢調整し、全国平均を0として指数化したものであり、0より大きい数値であれば、全国平均より高い水準にあり、0より小さい数値であれば、全国平均より低い水準にあることを示しています。

右の太枠から、支部コードを選択することで、選択した支部の現状評価シートを見ることができます。

36

## 1. 適用情報

年度	事業所数	加入者数	被保険者数	被扶養者数	平均標準報酬月額
2019	14,936	270,724	166,358	104,366	263,866
2020	15,090	266,287	164,449	101,839	264,875
2021	15,297	264,912	164,892	100,019	267,599

## 2. 医療費情報

### 2-1. 医療費3要素(診療種別)

<総計(入院・入院外・歯科)>

年度	1人当たり医療費		受診率		1件当たり日数	1日当たり医療費
	年齢調整後	年齢調整後	年齢調整後	年齢調整後		
2019	194,106.5	190,926.4	8,680.6	8,592.2	1.59	14,056.7
2020	190,881.8	187,604.8	8,011.9	7,926.5	1.59	15,025.6
2021	202,658.1	199,002.1	8,443.3	8,350.0	1.56	15,419.0

<入院>

年度	1人当たり医療費		受診率		1件当たり日数	1日当たり医療費
	年齢調整後	年齢調整後	年齢調整後	年齢調整後		
2019	56,200.4	54,924.9	110.0	107.9	10.35	49,337.6
2020	56,740.7	55,417.3	104.0	102.1	10.52	51,814.5
2021	59,002.2	57,577.7	106.8	104.7	10.30	53,614.2

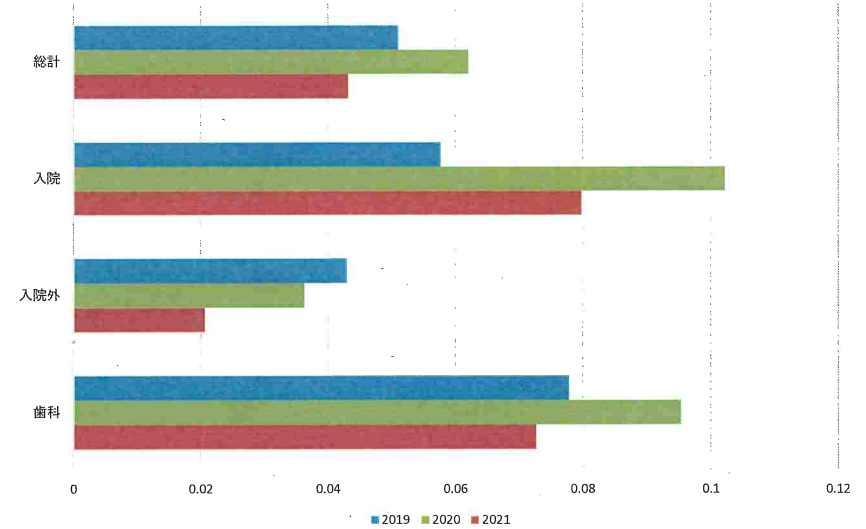
<入院外>

年度	1人当たり医療費		受診率		1件当たり日数	1日当たり医療費
	年齢調整後	年齢調整後	年齢調整後	年齢調整後		
2019	115,775.8	114,016.8	6,812.2	6,737.5	1.42	11,996.8
2020	111,134.1	109,326.6	6,187.3	6,115.2	1.40	12,833.0
2021	120,083.6	118,011.3	6,541.2	6,462.2	1.39	13,200.5

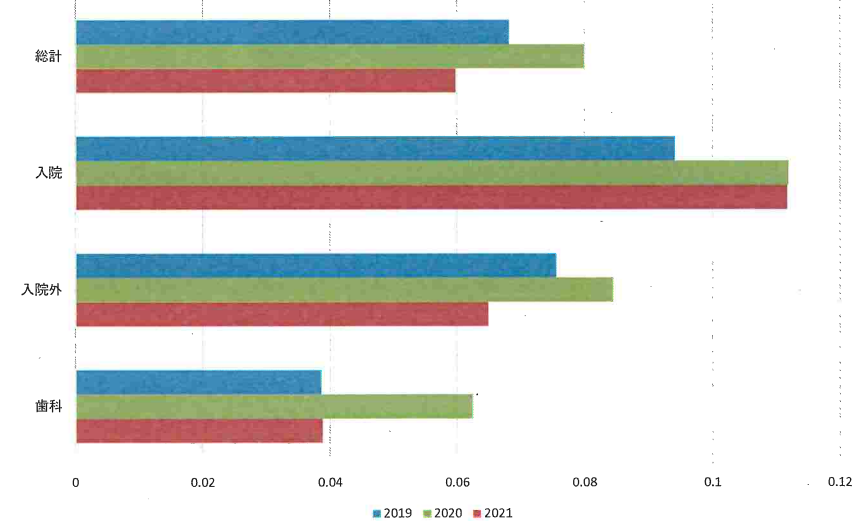
<歯科>

年度	1人当たり医療費		受診率		1件当たり日数	1日当たり医療費
	年齢調整後	年齢調整後	年齢調整後	年齢調整後		
2019	22,130.2	21,984.7	1,758.4	1,746.8	1.72	7,329.9
2020	23,007.0	22,860.9	1,720.6	1,709.2	1.71	7,802.6
2021	23,572.4	23,413.1	1,795.3	1,783.0	1.64	8,001.3

### 1人当たり医療費の地域差指数-1



### 受診率の地域差指数-1



2-2. 疾病分類別1人当たり医療費の地域差指数-1の寄与度(疾病分類が不明なものを除く。)

<入院>

年度	I 感染症及び寄生虫症	II 新生物	III 血液及び造血器の疾患並びに免疫機能の障害	IV 内分泌、栄養及び代謝疾患	V 精神及び行動の障害	VI 神経系の疾患	VII 眼及び付属器の疾患	VIII 耳及び乳突突起の疾患	IX 循環器系の疾患	X 呼吸器系の疾患
2019	0.000	▲ 0.003	0.003	0.007	0.013	0.018	▲ 0.005	0.000	▲ 0.016	0.010
2020	0.001	0.004	▲ 0.001	0.007	0.013	0.023	▲ 0.003	0.000	0.011	0.003
2021	0.000	▲ 0.009	▲ 0.000	0.007	0.018	0.017	▲ 0.004	0.001	0.009	0.002

年度	XI 消化器系の疾患	XII 皮膚及び皮下組織の疾患	XIII 筋骨格系及び結合組織の疾患	XIV 腎尿路生殖器系の疾患	XV 妊娠、分娩及び産じょく	XVI 周産期に発生した病態	XVII 先天奇形、変形及び染色体異常	XVIII 症状、徴候及び異常臨床所見・異常検査所見で他に分類されないもの	XIX 損傷、中毒及びその他の外因の影響	XX 特殊目的コード
2019	▲ 0.003	0.000	0.009	0.013	0.004	▲ 0.005	0.006	0.001	▲ 0.006	▲ 0.000
2020	▲ 0.001	0.001	0.017	0.013	0.006	0.001	0.002	0.001	0.009	▲ 0.008
2021	▲ 0.003	0.001	0.012	0.015	0.004	0.003	0.007	0.000	0.009	▲ 0.011

<入院外>

年度	I 感染症及び寄生虫症	II 新生物	III 血液及び造血器の疾患並びに免疫機能の障害	IV 内分泌、栄養及び代謝疾患	V 精神及び行動の障害	VI 神経系の疾患	VII 眼及び付属器の疾患	VIII 耳及び乳突突起の疾患	IX 循環器系の疾患	X 呼吸器系の疾患
2019	0.000	0.003	0.002	0.015	0.005	0.001	0.004	0.003	0.008	0.011
2020	▲ 0.000	0.003	▲ 0.002	0.017	0.004	0.000	0.005	0.003	0.008	0.008
2021	0.001	0.003	0.000	0.015	0.004	▲ 0.001	0.001	0.002	0.006	0.002

年度	XI 消化器系の疾患	XII 皮膚及び皮下組織の疾患	XIII 筋骨格系及び結合組織の疾患	XIV 腎尿路生殖器系の疾患	XV 妊娠、分娩及び産じょく	XVI 周産期に発生した病態	XVII 先天奇形、変形及び染色体異常	XVIII 症状、徴候及び異常臨床所見・異常検査所見で他に分類されないもの	XIX 損傷、中毒及びその他の外因の影響	XX 特殊目的コード
2019	0.004	▲ 0.002	0.002	▲ 0.010	0.001	0.001	0.001	▲ 0.000	▲ 0.002	▲ 0.000
2020	0.002	▲ 0.003	0.002	▲ 0.008	0.001	0.001	0.002	▲ 0.001	▲ 0.001	▲ 0.003
2021	0.001	▲ 0.003	0.001	▲ 0.008	0.001	0.002	0.001	▲ 0.002	▲ 0.002	▲ 0.005

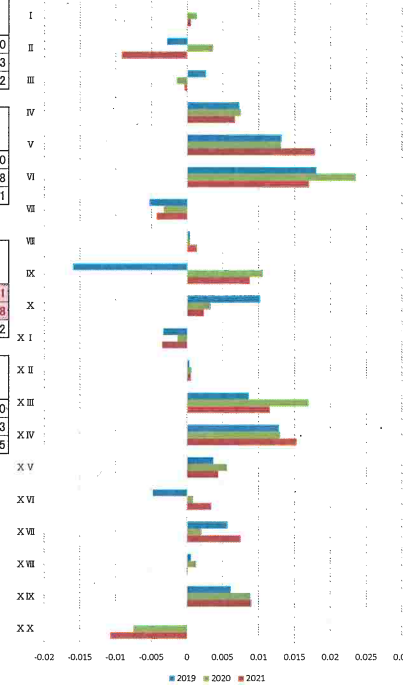
※1 地域差指数は年齢調整後のものである。  
 ※2 疾病が不明なものは掲載していないため、各疾病の地域差指数-1の寄与度の合計は診療種別(入院・入院外)の1人当たり医療費の地域差指数-1に一致しない場合がある。

2-3. 診療時間が受診の加入者1人当たり算定回数の地域差指数-1

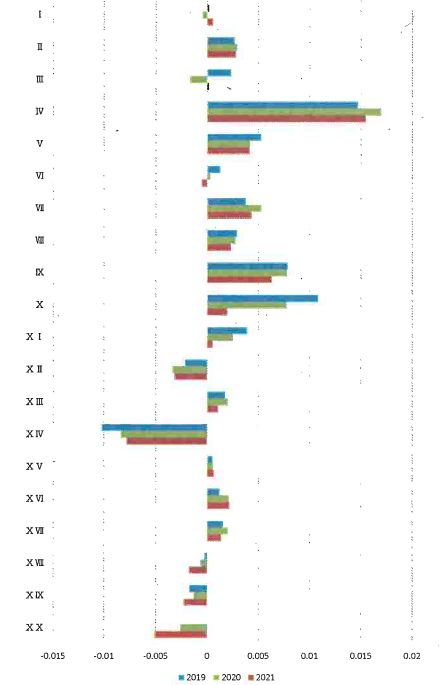
年度	初診	再診
2019	0.172	0.164
2020	0.264	0.242
2021	0.172	0.156

※ 地域差指数は年齢調整後のものである。

疾病分類別1人当たり医療費の地域差指数-1の寄与度(入院)



疾病分類別1人当たり医療費の地域差指数-1の寄与度(入院外)



2-5. 業態別1人当たり医療費の地域差指数-1の寄与度

<入院>

年度	1農林水産業	2鉱業・採石業・砂利採取業	3総合工事業	4職別工事業	5設備工事業	6食料品・たばこ製造業	7繊維製品製造業	8木製品・家具等製造業	9紙製品製造業	10印刷・同関連産業
2019	0.005	0.000	0.020	▲ 0.018	▲ 0.009	0.001	0.004	0.016	0.001	▲ 0.002
2020	0.008	0.000	0.019	▲ 0.013	▲ 0.012	0.001	0.005	0.010	▲ 0.001	▲ 0.003
2021	0.004	0.002	0.012	▲ 0.014	▲ 0.014	0.003	0.008	0.018	▲ 0.000	▲ 0.002

年度	11化学工業・同類似業	12金属工業	13機械器具製造業	14その他の製造業	15電気・ガス・熱供給・水道業	16情報通信業	17道路貨物運送業	18その他の運輸業	19卸売業	20飲食料品以外的小売業
2019	0.002	▲ 0.011	0.004	▲ 0.005	0.003	▲ 0.004	▲ 0.004	▲ 0.017	0.002	▲ 0.002
2020	0.003	▲ 0.008	0.007	▲ 0.001	0.003	▲ 0.003	▲ 0.009	▲ 0.019	▲ 0.001	▲ 0.002
2021	0.002	▲ 0.007	0.014	▲ 0.003	0.002	▲ 0.004	▲ 0.009	▲ 0.018	▲ 0.004	▲ 0.008

年度	21飲食料品小売業	22無店舗小売業	23金融・保険業	24不動産業	25物品賃貸業	26学術研究機関	27専門・技術サービス業	28飲食店	29宿泊業	30対個人サービス業
2019	▲ 0.008	▲ 0.000	▲ 0.003	▲ 0.015	0.000	▲ 0.002	▲ 0.012	▲ 0.007	▲ 0.005	▲ 0.003
2020	▲ 0.007	0.000	0.000	▲ 0.012	▲ 0.001	▲ 0.001	▲ 0.009	▲ 0.006	▲ 0.006	▲ 0.004
2021	▲ 0.010	0.001	0.001	▲ 0.013	▲ 0.001	▲ 0.000	▲ 0.011	▲ 0.008	0.001	▲ 0.004

年度	31娯楽業	32教育・学習支援業	33医療業・保健衛生	34社会保険・社会福祉・介護事業	35複合サービス業	36職業紹介・労働者派遣業	37その他の対事業所サービス業	38修理業	39廃棄物処理業	40政治・経済・文化団体
2019	▲ 0.003	0.005	0.053	0.011	0.006	0.003	▲ 0.021	0.002	▲ 0.001	▲ 0.002
2020	▲ 0.001	0.005	0.050	0.020	0.006	0.010	▲ 0.022	0.004	▲ 0.000	0.003
2021	▲ 0.002	0.002	0.053	0.022	0.006	0.006	▲ 0.019	0.002	0.002	0.003

年度	41その他のサービス業	42公務
2019	▲ 0.000	0.008
2020	▲ 0.001	0.007
2021	▲ 0.003	0.007

<入院外>

年度	1農林水産業	2鉱業・採石業・砂利採取業	3総合工事業	4職別工事業	5設備工事業	6食料品・たばこ製造業	7繊維製品製造業	8木製品・家具等製造業	9紙製品製造業	10印刷・同関連産業
2019	0.006	0.000	0.012	▲ 0.011	▲ 0.009	▲ 0.000	0.004	0.013	0.001	▲ 0.004
2020	0.007	0.000	0.013	▲ 0.011	▲ 0.010	▲ 0.001	0.005	0.013	0.001	▲ 0.004
2021	0.005	0.000	0.009	▲ 0.012	▲ 0.009	▲ 0.000	0.004	0.011	0.001	▲ 0.004

年度	11化学工業・同類似業	12金属工業	13機械器具製造業	14その他の製造業	15電気・ガス・熱供給・水道業	16情報通信業	17道路貨物運送業	18その他の運輸業	19卸売業	20飲食料品以外的小売業
2019	▲ 0.001	▲ 0.010	0.013	▲ 0.003	0.002	▲ 0.005	▲ 0.008	▲ 0.016	▲ 0.004	0.003
2020	▲ 0.000	▲ 0.010	0.015	▲ 0.004	0.002	▲ 0.004	▲ 0.008	▲ 0.016	▲ 0.004	0.001
2021	0.000	▲ 0.010	0.017	▲ 0.004	0.002	▲ 0.006	▲ 0.010	▲ 0.015	▲ 0.004	0.001

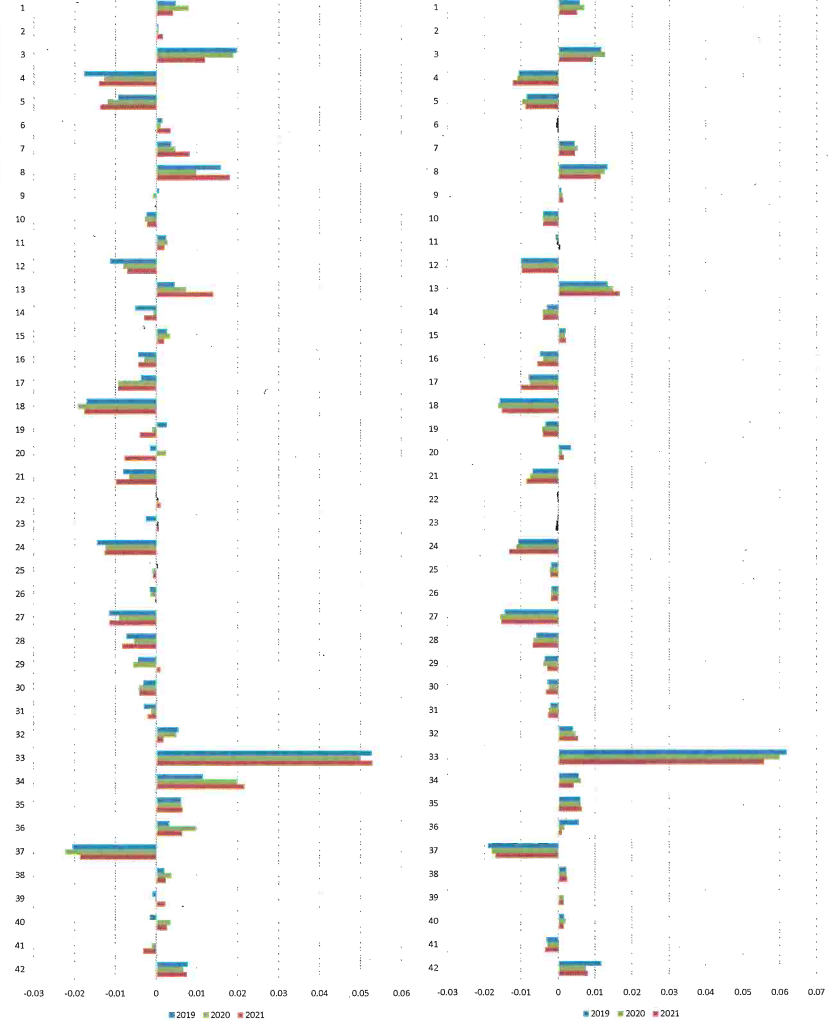
年度	21飲食料品小売業	22無店舗小売業	23金融・保険業	24不動産業	25物品賃貸業	26学術研究機関	27専門・技術サービス業	28飲食店	29宿泊業	30対個人サービス業
2019	▲ 0.007	▲ 0.000	▲ 0.000	▲ 0.011	▲ 0.002	▲ 0.002	▲ 0.014	▲ 0.006	▲ 0.004	▲ 0.003
2020	▲ 0.008	▲ 0.000	▲ 0.001	▲ 0.011	▲ 0.002	▲ 0.002	▲ 0.016	▲ 0.007	▲ 0.004	▲ 0.003
2021	▲ 0.008	0.000	▲ 0.001	▲ 0.013	▲ 0.002	▲ 0.002	▲ 0.015	▲ 0.007	▲ 0.003	▲ 0.003

年度	31娯楽業	32教育・学習支援業	33医療業・保健衛生	34社会保険・社会福祉・介護事業	35複合サービス業	36職業紹介・労働者派遣業	37その他の対事業所サービス業	38修理業	39廃棄物処理業	40政治・経済・文化団体
2019	▲ 0.002	0.004	0.062	0.005	0.006	0.005	▲ 0.019	0.002	0.000	0.002
2020	▲ 0.003	0.005	0.060	0.006	0.006	0.002	▲ 0.018	0.002	0.001	0.002
2021	▲ 0.003	0.005	0.056	0.004	0.006	0.001	▲ 0.017	0.002	0.001	0.001

年度	41その他のサービス業	42公務
2019	▲ 0.003	0.012
2020	▲ 0.003	0.007
2021	▲ 0.004	0.008

※1 被保険者のみを集計対象としている。  
 ※2 地域差指数は年齢調整後のものである。  
 ※3 任意継続のもの及び業態が不明のものは掲載していないため、各業態の地域差指数-1の寄与度の合計は診療種別(入院・入院外)の被保険者1人当たり医療費の地域差指数-1に一致しない場合がある。

業態別1人当たり医療費の地域差指数-1の寄与度(入院)



3. 健診情報

3-1. 健診受診率等

年度	生活習慣病予防健診受診率	事業者健診データ取得率	特定健診受診率	特定保健指導実施率	勸奨後3月以内受診率	コラボヘルス宣言事業所数
2019	50.4%	13.7%	25.5%	34.5%	10.5%	225
2020	49.5%	15.8%	24.9%	33.3%	8.4%	344
2021	51.1%	12.3%	25.8%	36.4%	11.5%	462

※「勸奨後3月以内受診率」の2021年度について、レセプトによる受診状況が確認できる2021年7月健診受診分(2022年1月発送分)までを集計対象としている。

3-2. 健診結果及び問診結果

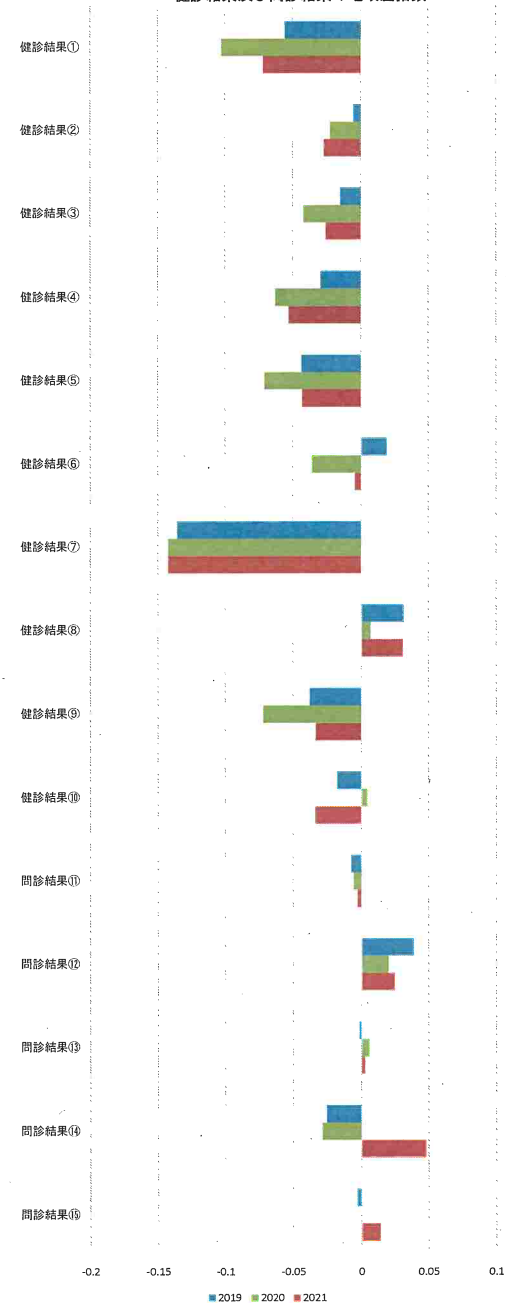
年度	①メタボリックシンドロームのリスク保有率	②メタボリックリスク予備群の割合		③腹囲のリスク保有率		④血圧のリスク保有率		⑤脂質のリスク保有率		
	地域差指数-1	地域差指数-1		地域差指数-1		地域差指数-1		地域差指数-1		
2019	14.6%	▲ 0.056	13.5%	▲ 0.006	36.4%	▲ 0.015	40.7%	▲ 0.030	27.5%	▲ 0.044
2020	14.9%	▲ 0.102	13.6%	▲ 0.023	36.4%	▲ 0.042	41.4%	▲ 0.063	27.8%	▲ 0.071
2021	15.3%	▲ 0.072	13.4%	▲ 0.027	36.8%	▲ 0.026	41.9%	▲ 0.053	28.2%	▲ 0.043

年度	⑥代謝のリスク保有率		⑦喫煙者の割合		⑧BMIのリスク保有率		⑨中性脂肪のリスク保有率		⑩HDLコレステロールのリスク保有率	
	地域差指数-1		地域差指数-1		地域差指数-1		地域差指数-1		地域差指数-1	
2019	15.4%	0.019	28.1%	▲ 0.136	31.9%	0.031	20.1%	▲ 0.038	5.2%	▲ 0.018
2020	14.8%	▲ 0.036	27.1%	▲ 0.143	32.5%	0.007	20.1%	▲ 0.073	5.4%	0.004
2021	15.4%	▲ 0.005	26.5%	▲ 0.143	33.2%	0.031	19.9%	▲ 0.033	5.0%	▲ 0.034

年度	⑪体重10kg以上増加者の割合		⑫運動習慣要改善者の割合		⑬食事習慣要改善者の割合		⑭飲酒習慣要改善者の割合		⑮睡眠で休養が取れていない者の割合	
	地域差指数-1		地域差指数-1		地域差指数-1		地域差指数-1		地域差指数-1	
2019	41.1%	▲ 0.008	72.7%	0.039	54.4%	▲ 0.002	13.7%	▲ 0.025	40.3%	▲ 0.003
2020	42.0%	▲ 0.006	71.1%	0.020	52.7%	0.005	13.1%	▲ 0.029	36.6%	▲ 0.000
2021	42.3%	▲ 0.003	70.9%	0.025	52.9%	0.003	13.6%	0.048	37.4%	0.014

※1 生活習慣病予防健診及び事業者健診の健診結果及び問診結果を集計対象としている。  
 ※2 地域差指数は年齢調整後のものである。

健診結果及び問診結果の地域差指数-1



3-4. 業態別血圧、脂質、代謝のリスク保有率の地域差指数-1の寄与度

<血圧のリスク保有率>

年度	1農林水産業	2鉱業・採石業・砂利採取業	3総合工事業	4職別工事業	5設備工事業	6食品・たばこ製造業	7繊維製品製造業	8木製品・家具等製造業	9紙製品製造業	10印刷・同関連産業
2019	0.006	0.001	▲ 0.002	▲ 0.008	▲ 0.009	▲ 0.010	0.000	0.017	0.002	▲ 0.009
2020	0.007	0.000	▲ 0.015	▲ 0.008	▲ 0.009	▲ 0.017	0.003	0.018	0.003	▲ 0.008
2021	0.007	0.001	▲ 0.007	▲ 0.011	▲ 0.009	▲ 0.012	0.002	0.016	0.002	▲ 0.007

年度	11化学工業・同類似業	12金属工業	13機械器具製造業	14その他の製造業	15電気・ガス・熱供給・水道業	16情報通信業	17道路貨物運送業	18その他の運輸業	19卸売業	20飲食料品以外の小売業
2019	▲ 0.007	▲ 0.016	▲ 0.016	▲ 0.009	0.000	▲ 0.004	▲ 0.006	▲ 0.025	▲ 0.004	▲ 0.005
2020	▲ 0.008	▲ 0.016	▲ 0.016	▲ 0.011	0.001	▲ 0.004	▲ 0.018	▲ 0.028	▲ 0.005	▲ 0.009
2021	0.001	▲ 0.015	▲ 0.010	▲ 0.008	0.002	▲ 0.003	▲ 0.014	▲ 0.025	▲ 0.009	▲ 0.007

年度	21飲食料品小売業	22無店舗小売業	23金融・保険業	24不動産業	25物品賃貸業	26学術研究機関	27専門・技術サービス業	28飲食店	29宿泊業	30対個人サービス業
2019	▲ 0.010	0.003	▲ 0.002	▲ 0.011	▲ 0.005	▲ 0.001	▲ 0.003	▲ 0.008	▲ 0.003	▲ 0.003
2020	▲ 0.010	0.004	▲ 0.003	▲ 0.009	▲ 0.006	▲ 0.001	▲ 0.004	▲ 0.007	▲ 0.002	▲ 0.003
2021	▲ 0.011	0.003	▲ 0.003	▲ 0.009	▲ 0.005	▲ 0.002	▲ 0.004	▲ 0.007	▲ 0.002	▲ 0.003

年度	31娯楽業	32教育・学習支援業	33医療業・保健衛生	34社会保険・社会福祉・介護事業	35複合サービス業	36職業紹介・労働者派遣業	37その他の対事業所サービス業	38修理業	39廃棄物処理業	40政治・経済・文化団体
2019	▲ 0.002	0.004	0.060	0.047	0.008	0.012	▲ 0.019	▲ 0.001	0.000	0.001
2020	0.001	0.004	0.054	0.049	0.008	0.010	▲ 0.022	▲ 0.002	0.002	0.001
2021	0.002	0.002	0.056	0.043	0.008	0.009	▲ 0.022	▲ 0.002	0.001	0.001

年度	41その他のサービス業	42公務
2019	▲ 0.001	0.004
2020	▲ 0.001	0.012
2021	▲ 0.003	▲ 0.005

<脂質のリスク保有率>

年度	1農林水産業	2鉱業・採石業・砂利採取業	3総合工事業	4職別工事業	5設備工事業	6食品・たばこ製造業	7繊維製品製造業	8木製品・家具等製造業	9紙製品製造業	10印刷・同関連産業
2019	0.004	0.001	▲ 0.007	▲ 0.011	▲ 0.009	▲ 0.013	▲ 0.000	0.014	0.003	▲ 0.007
2020	0.003	0.000	▲ 0.015	▲ 0.010	▲ 0.008	▲ 0.017	0.001	0.013	0.003	▲ 0.006
2021	0.004	0.000	▲ 0.009	▲ 0.011	▲ 0.008	▲ 0.013	0.001	0.015	0.001	▲ 0.005

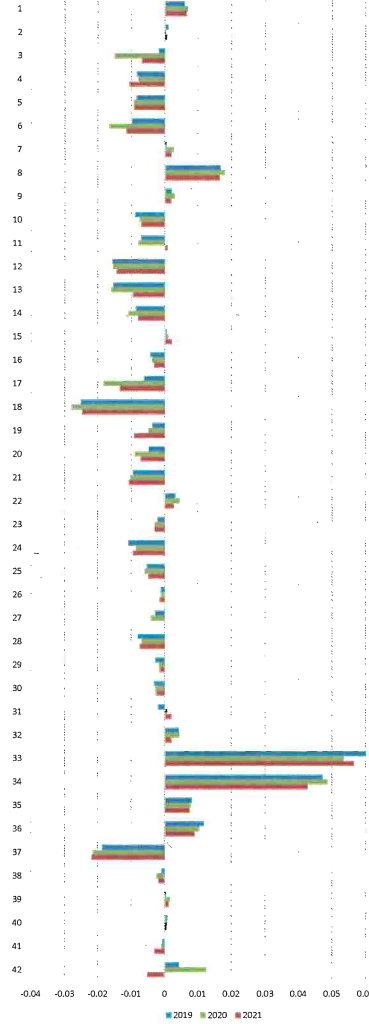
年度	11化学工業・同類似業	12金属工業	13機械器具製造業	14その他の製造業	15電気・ガス・熱供給・水道業	16情報通信業	17道路貨物運送業	18その他の運輸業	19卸売業	20飲食料品以外の小売業
2019	▲ 0.005	▲ 0.015	▲ 0.011	▲ 0.009	0.002	▲ 0.006	0.005	▲ 0.028	▲ 0.009	▲ 0.002
2020	▲ 0.007	▲ 0.015	▲ 0.008	▲ 0.010	0.002	▲ 0.004	▲ 0.007	▲ 0.029	▲ 0.008	▲ 0.009
2021	0.002	▲ 0.014	▲ 0.001	▲ 0.008	0.001	▲ 0.005	▲ 0.009	▲ 0.023	▲ 0.011	▲ 0.006

年度	21飲食料品小売業	22無店舗小売業	23金融・保険業	24不動産業	25物品賃貸業	26学術研究機関	27専門・技術サービス業	28飲食店	29宿泊業	30対個人サービス業
2019	▲ 0.009	0.003	▲ 0.001	▲ 0.011	▲ 0.005	▲ 0.001	▲ 0.004	▲ 0.007	▲ 0.003	▲ 0.002
2020	▲ 0.009	0.004	▲ 0.003	▲ 0.010	▲ 0.006	▲ 0.001	▲ 0.004	▲ 0.006	▲ 0.001	▲ 0.002
2021	▲ 0.009	0.003	▲ 0.003	▲ 0.010	▲ 0.005	▲ 0.002	0.001	▲ 0.008	▲ 0.001	▲ 0.003

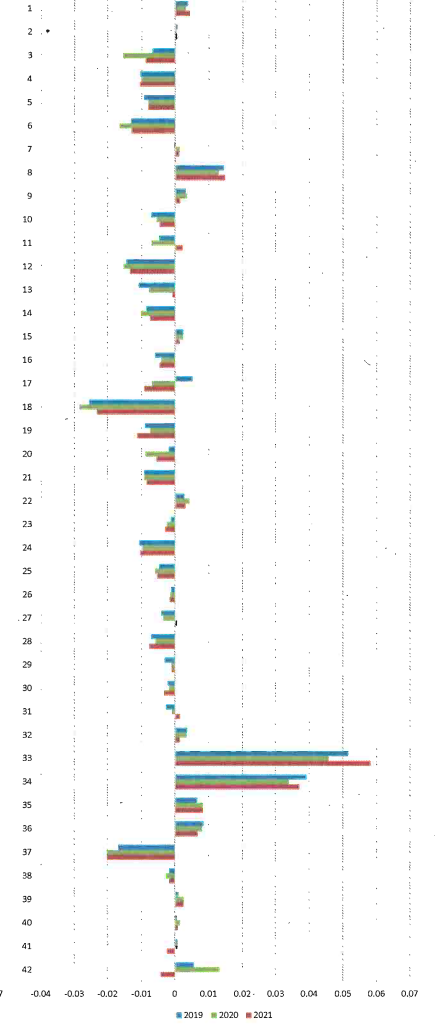
年度	31娯楽業	32教育・学習支援業	33医療業・保健衛生	34社会保険・社会福祉・介護事業	35複合サービス業	36職業紹介・労働者派遣業	37その他の対事業所サービス業	38修理業	39廃棄物処理業	40政治・経済・文化団体
2019	▲ 0.003	0.004	0.051	0.039	0.007	0.008	▲ 0.017	▲ 0.002	0.001	0.000
2020	▲ 0.001	0.003	0.046	0.034	0.008	0.008	▲ 0.020	▲ 0.003	0.003	0.001
2021	0.001	0.001	0.058	0.037	0.008	0.007	▲ 0.020	▲ 0.002	0.003	0.001

年度	41その他のサービス業	42公務
2019	0.001	0.006
2020	0.001	0.013
2021	▲ 0.002	▲ 0.004

業態別血圧のリスク保有率の地域差指数-1の寄与度



業態別脂質のリスク保有率の地域差指数-1の寄与度



<代謝のリスク保有率>

年度	1農林水産業	2鉱業・採石業・砂利採取業	3総合工事業	4織別工事業	5設備工事業	6食品・たばこ製造業	7繊維製品製造業	8木製品・家具等製造業	9紙製品製造業	10印刷・同関連業
2019	0.005	0.002	▲ 0.008	▲ 0.007	▲ 0.003	▲ 0.008	0.001	0.019	0.004	▲ 0.005
2020	0.005	▲ 0.000	▲ 0.023	▲ 0.006	▲ 0.006	▲ 0.018	0.004	0.016	0.003	▲ 0.005
2021	0.008	0.001	▲ 0.012	▲ 0.011	▲ 0.004	▲ 0.010	0.004	0.019	0.002	▲ 0.006

年度	11化学工業・同類似業	12金属工業	13機械器具製造業	14その他の製造業	15電気・ガス・熱供給・水道業	16情報通信業	17道路貨物運送業	18その他の運輸業	19卸売業	20飲食料品以外の小売業
2019	▲ 0.001	▲ 0.013	▲ 0.006	▲ 0.008	0.001	▲ 0.003	▲ 0.001	▲ 0.029	▲ 0.001	0.002
2020	▲ 0.001	▲ 0.013	▲ 0.009	▲ 0.009	0.000	▲ 0.001	▲ 0.012	▲ 0.031	▲ 0.007	▲ 0.006
2021	0.002	▲ 0.011	▲ 0.005	▲ 0.007	0.002	▲ 0.002	▲ 0.011	▲ 0.027	▲ 0.007	▲ 0.002

年度	21飲食料品小売業	22無店舗小売業	23金融・保険業	24不動産業	25物品賃貸業	26学術研究機関	27専門・技術サービス業	28飲食店	29宿泊業	30対個人サービス業
2019	▲ 0.005	0.004	▲ 0.001	▲ 0.008	▲ 0.008	▲ 0.001	0.006	▲ 0.006	▲ 0.002	▲ 0.003
2020	▲ 0.008	0.005	▲ 0.003	▲ 0.006	▲ 0.006	▲ 0.001	0.003	▲ 0.005	▲ 0.002	▲ 0.001
2021	▲ 0.008	0.003	▲ 0.003	▲ 0.008	▲ 0.005	▲ 0.001	0.010	▲ 0.007	▲ 0.002	▲ 0.003

年度	31娯楽業	32教育・学習支援業	33医療業・保健衛生	34社会保険・社会福祉・介護事業	35複合サービス業	36職業紹介・労働者派遣業	37その他の対事業所サービス業	38修理業	39廃棄物処理業	40政治・経済・文化団体
2019	▲ 0.002	0.003	0.042	0.031	0.010	0.018	▲ 0.017	▲ 0.002	0.003	0.004
2020	0.000	0.004	0.044	0.032	0.008	0.012	▲ 0.020	▲ 0.001	0.004	0.001
2021	0.002	0.003	0.054	0.030	0.011	0.012	▲ 0.020	▲ 0.000	0.003	0.001

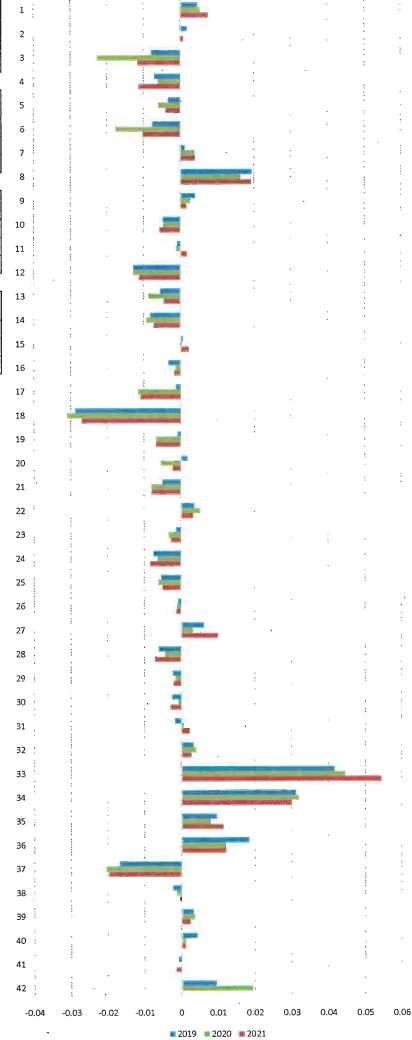
年度	41その他のサービス業	42公務
2019	▲ 0.001	0.009
2020	0.000	0.019
2021	▲ 0.001	0.000

※1 生活習慣病予防健診及び事業者健診の健診結果及び問診結果を集計対象としている。

※2 地域差指数は年齢調整後のものである。

※3 任意継続のもの及び業態が不明のものは掲載していないため、各業態の地域差指数-1の寄与度の合計は血圧、脂質、代謝のリスク保有率の地域差指数-1に一致しない場合がある。

業態別代謝のリスク保有率の地域差指数-1の寄与度





## 健診結果及び問診結果の基準

項目	基準	項目	基準
①メタボリックシンドロームのリスク保有率	<ul style="list-style-type: none"> <li>・③かつ④～⑥のうち2項目以上に該当</li> <li>・分母は集計対象データ総数</li> </ul>	⑩HDLコレステロールのリスク保有率	<ul style="list-style-type: none"> <li>・HDLコレステロール40mg/dl未満</li> <li>・分母はHDLコレステロールの検査値のあるデータの総数</li> </ul>
②メタボリックリスク予備群の割合	<ul style="list-style-type: none"> <li>・③かつ④～⑥のうち1項目に該当</li> <li>・分母は集計対象データ総数</li> </ul>	⑪体重10kg以上増加者の割合	<ul style="list-style-type: none"> <li>・分子は「20歳の時の体重から10kg以上増加している」に「はい」と回答した者の数</li> <li>・分母は上記に関する回答のあるデータの総数</li> </ul>
③腹囲のリスク保有率	<ul style="list-style-type: none"> <li>・内臓脂肪面積が100cm<sup>2</sup>以上</li> <li>・内臓脂肪面積の検査値がない場合は、腹囲が男性で85cm以上、女性で90cm以上</li> <li>・分母は当該リスクの判定が可能なデータの総数</li> </ul>	⑫運動習慣要改善者の割合	<ul style="list-style-type: none"> <li>・分子は「1回30分以上の軽く汗をかく運動を週2日以上1年以上実施している」、「日常生活において歩行又は同等の身体活動を1日1時間以上実施」、「ほぼ同じ年齢の同性と比較して歩く速度が速い」に2問以上「いいえ」と回答した者の数</li> <li>・分母は上記に関する回答のあるデータの総数</li> </ul>
④血圧のリスク保有率	<ul style="list-style-type: none"> <li>・収縮期血圧130mmHg以上、または拡張期血圧85mmHg以上、または高血圧に対する薬剤治療あり</li> <li>・分母は当該リスクの判定が可能なデータの総数</li> </ul>	⑬食事習慣要改善者の割合	<ul style="list-style-type: none"> <li>・分子は「人と比較して食べる速度が速い」に「速い」と回答、「就寝前の2時間以内に夕食をとること1が週に3回以上ある」に「はい」と回答、「朝食を抜くことが週に3回以上ある」に「はい」と回答、「夕食後に間食(3食以外の夜食)をとることが週に3回以上ある」に「はい」と回答、これらのうち2項目以上に該当する者の数</li> <li>・分母は上記に関する回答のあるデータの総数</li> </ul>
⑤脂質のリスク保有率	<ul style="list-style-type: none"> <li>・中性脂肪150mg/dl以上、またはHDLコレステロール40mg/dl未満、または脂質異常症に対する薬剤治療あり</li> <li>・分母は当該リスクの判定が可能なデータの総数</li> </ul>	⑭飲酒習慣要改善者の割合	<ul style="list-style-type: none"> <li>・「お酒(日本酒、焼酎、ビール、洋酒など)を飲む頻度」に「毎日」と回答し、かつ「飲酒日の1日当たりの飲酒量」に「2～3号未満」「3号以上」と回答、もしくは「お酒(日本酒、焼酎、ビール、洋酒など)を飲む頻度」に「時々」と回答し、かつ「飲酒日の1日当たりの飲酒量」に「3合以上」と回答した者の数</li> <li>・分母は上記に関する回答のあるデータの総数</li> </ul>
⑥代謝のリスク保有率	<ul style="list-style-type: none"> <li>・空腹時血糖110mg/dl以上、または糖尿病に対する薬剤治療あり</li> <li>・空腹時血糖の検査値がない場合は、HbA1c 6.0%以上、または糖尿病に対する薬剤治療あり</li> <li>・分母は当該リスクの判定が可能なデータの総数</li> </ul>	⑮睡眠で休養が取れていない者の割合	<ul style="list-style-type: none"> <li>・分子は「睡眠で休養が十分とれている」に「いいえ」と回答した者の数</li> <li>・分母は上記に関する回答のあるデータの総数</li> </ul>
⑦喫煙者の割合	<ul style="list-style-type: none"> <li>・分子は「現在、たばこを習慣的に吸っている」に「はい」と回答した者の数</li> <li>・分母は上記に関する回答のあるデータの総数</li> </ul>		
⑧BMIのリスク保有率	<ul style="list-style-type: none"> <li>・BMI25以上</li> <li>・分母はBMIの値のあるデータの総数</li> </ul>		
⑨中性脂肪のリスク保有率	<ul style="list-style-type: none"> <li>・中性脂肪150mg/dl以上</li> <li>・分母は中性脂肪の検査値のあるデータの総数</li> </ul>		