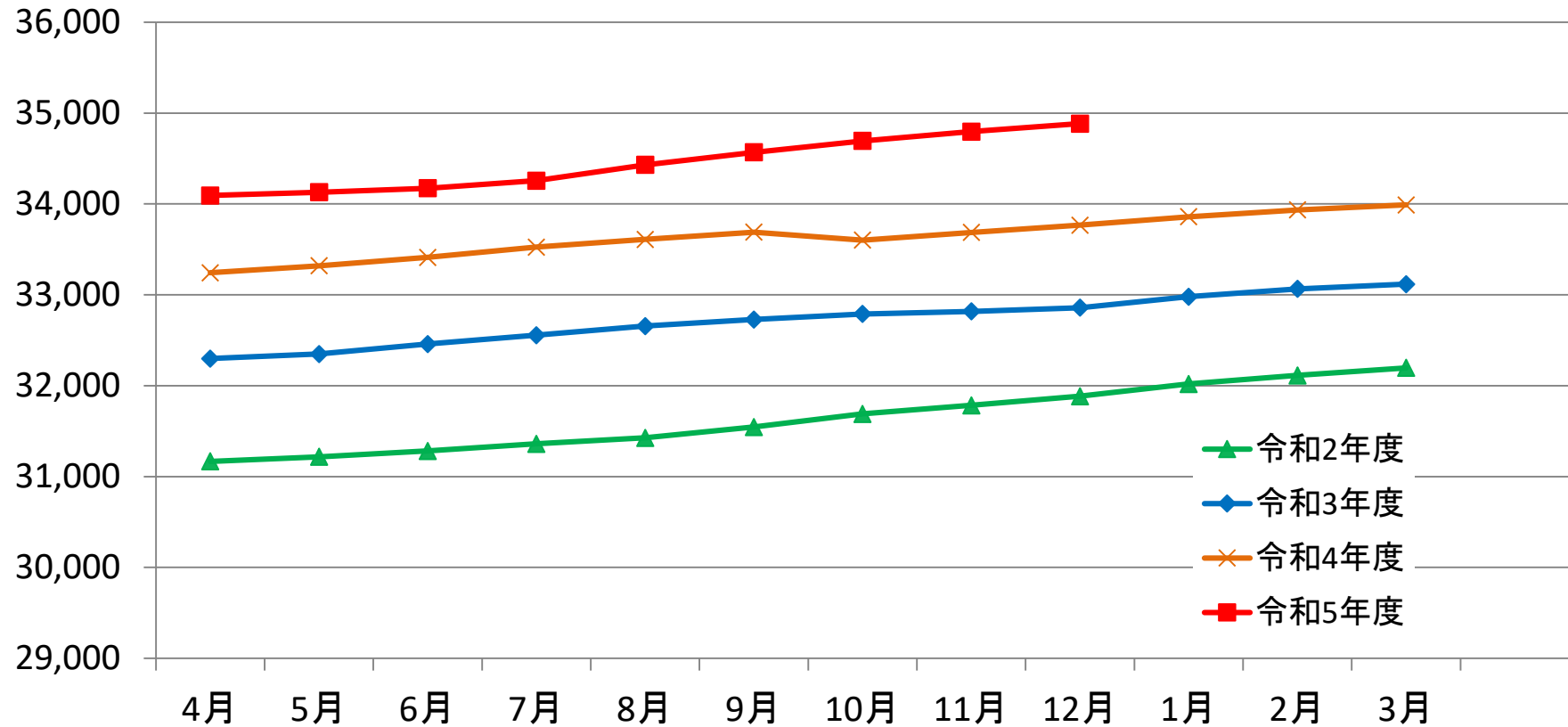


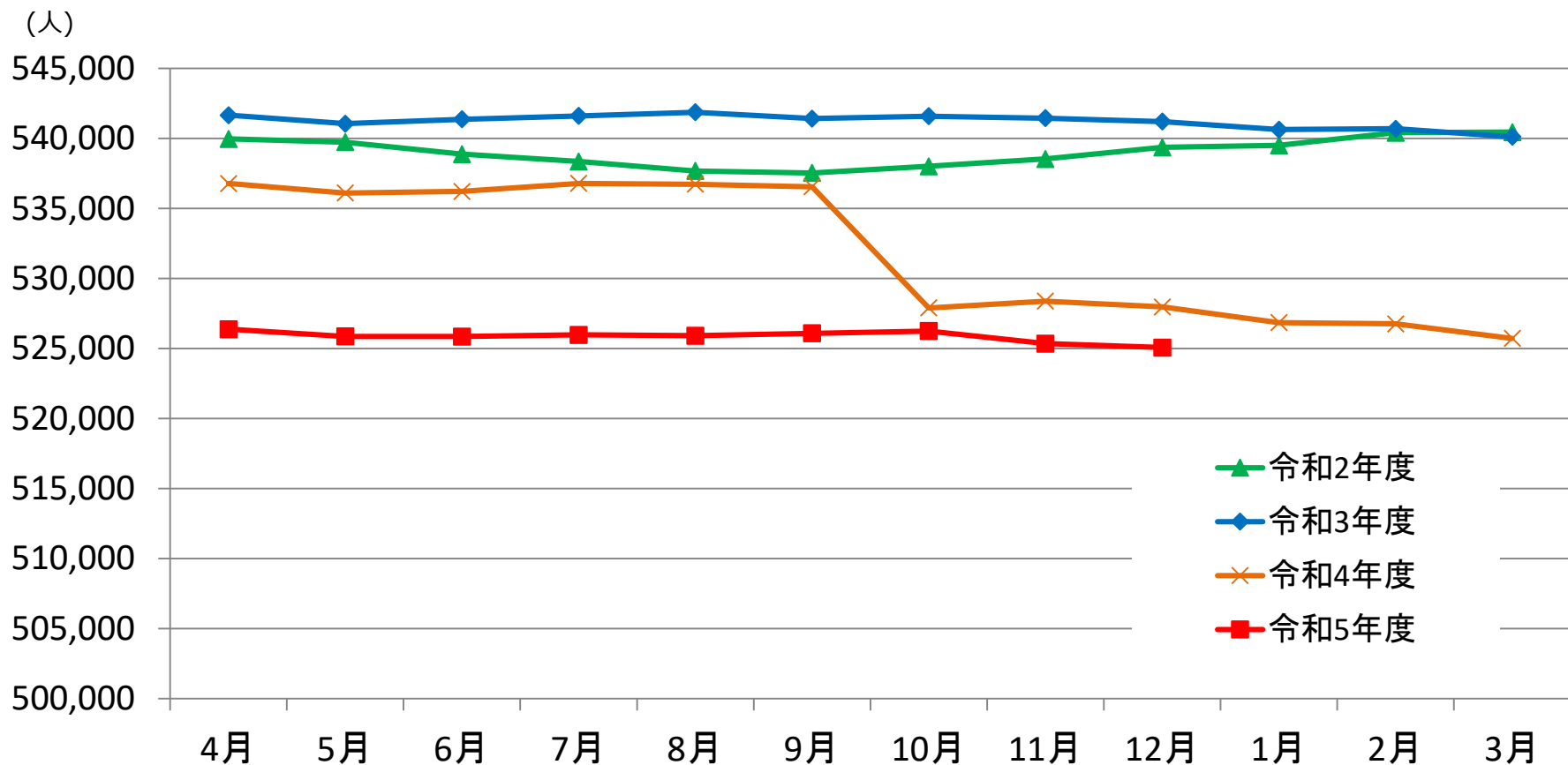
適用事業所数の推移

(事業所)



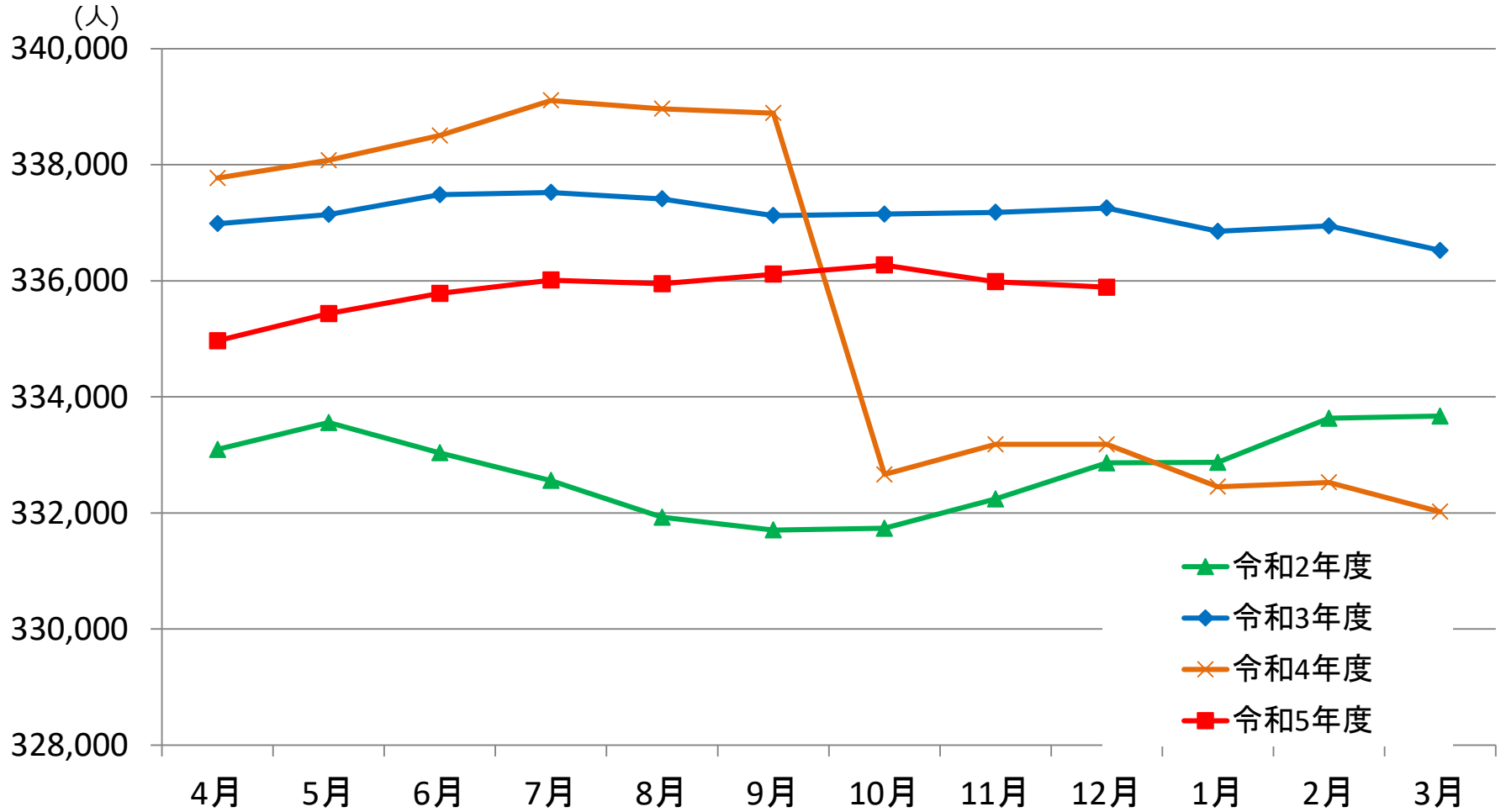
	4月	5月	6月	7月	8月	9月	10月	11月	12月	1月	2月	3月
令和2年度	31,167	31,217	31,282	31,360	31,427	31,545	31,690	31,784	31,885	32,019	32,114	32,197
令和3年度	32,299	32,348	32,458	32,555	32,656	32,728	32,789	32,818	32,858	32,979	33,065	33,117
令和4年度	33,242	33,320	33,412	33,525	33,609	33,690	33,601	33,686	33,766	33,859	33,935	33,989
令和5年度	34,093	34,129	34,173	34,256	34,430	34,568	34,694	34,795	34,883			

加入者数(被保険者数+被扶養者数)の推移



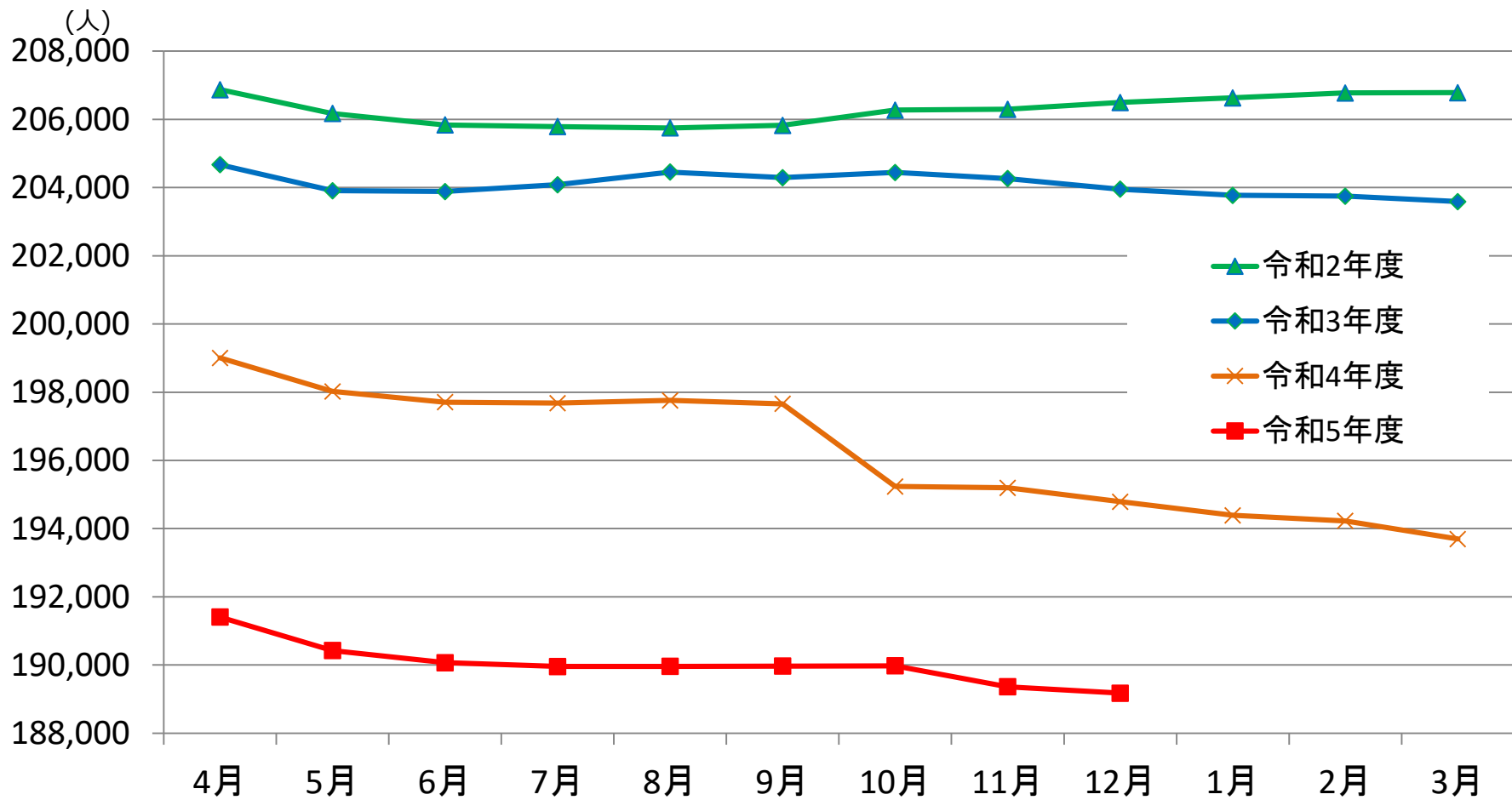
	4月	5月	6月	7月	8月	9月	10月	11月	12月	1月	2月	3月
令和2年度	539,965	539,732	538,874	538,349	537,676	537,533	538,009	538,536	539,360	539,503	540,405	540,451
令和3年度	541,659	541,053	541,369	541,610	541,868	541,418	541,593	541,443	541,209	540,628	540,695	540,114
令和4年度	536,777	536,102	536,210	536,789	536,726	536,548	527,897	528,376	527,971	526,842	526,752	525,718
令和5年度	526,372	525,858	525,851	525,970	525,910	526,083	526,246	525,345	525,063			

被保険者数の推移



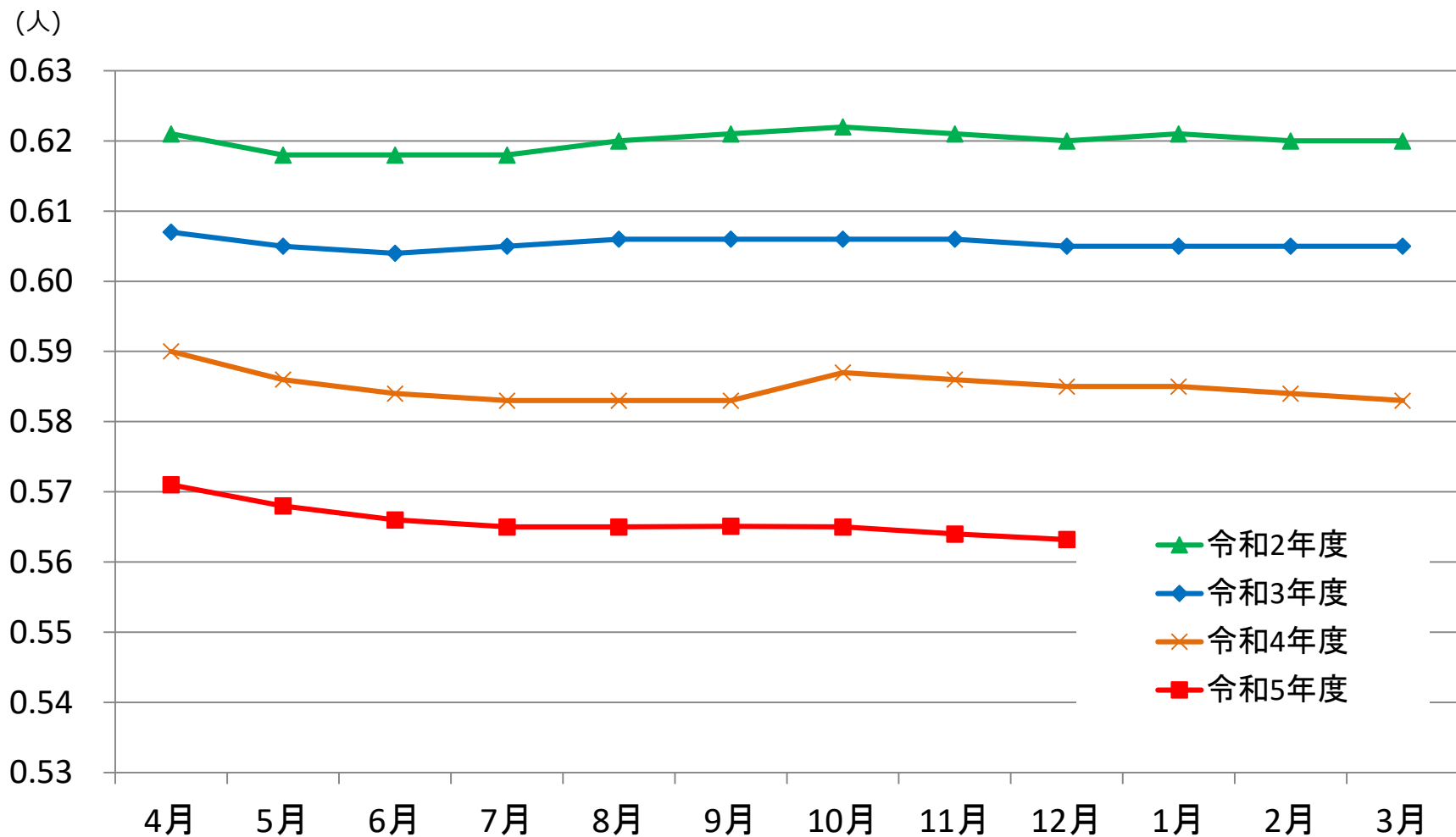
	4月	5月	6月	7月	8月	9月	10月	11月	12月	1月	2月	3月
令和2年度	333,093	333,558	333,037	332,558	331,926	331,706	331,736	332,240	332,863	332,871	333,631	333,669
令和3年度	336,986	337,144	337,483	337,524	337,412	337,125	337,149	337,179	337,255	336,854	336,947	336,525
令和4年度	337,770	338,078	338,504	339,108	338,965	338,890	332,662	333,182	333,183	332,453	332,526	332,022
令和5年度	334,967	335,435	335,783	336,013	335,949	336,113	336,271	335,984	335,890			

被扶養者数の推移



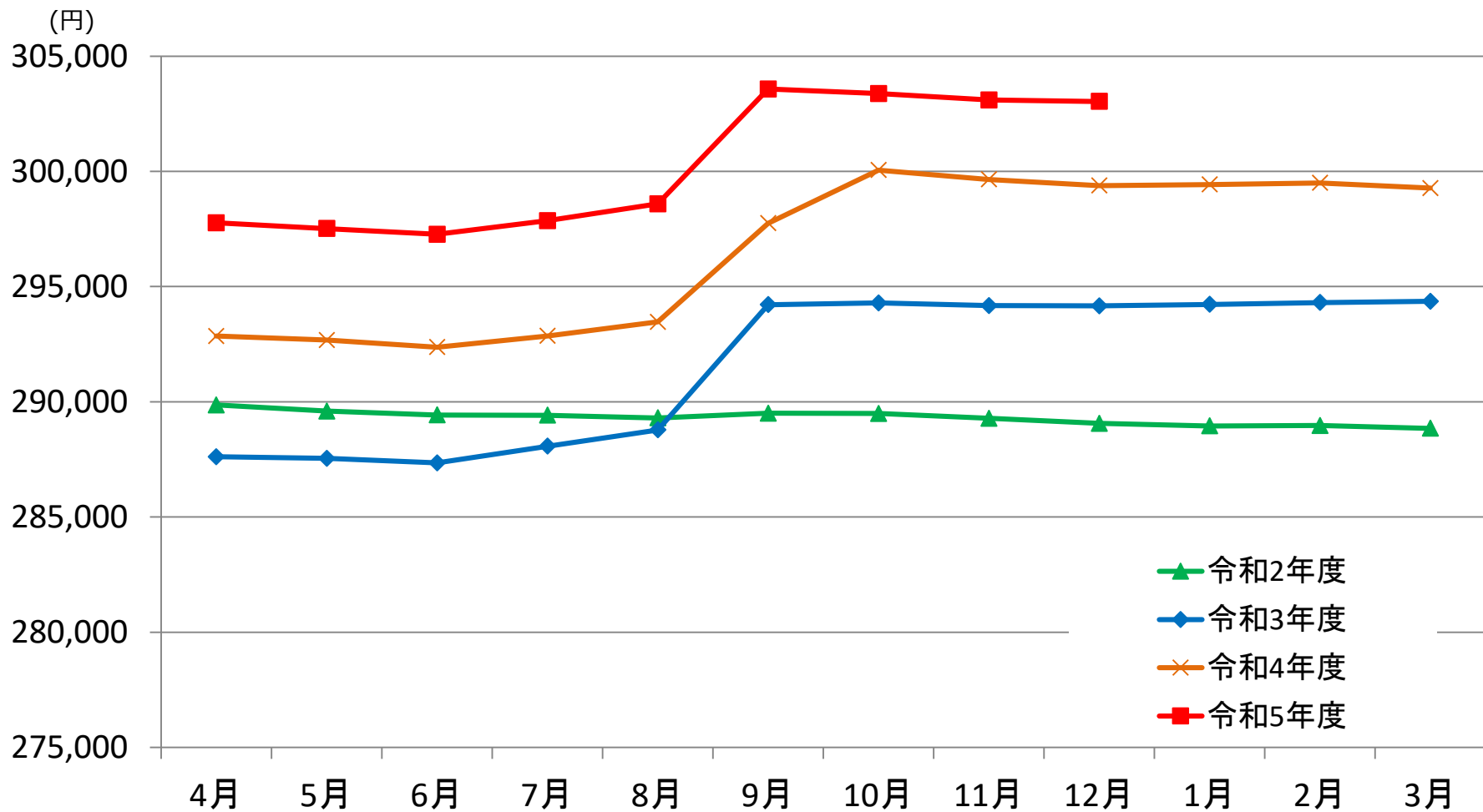
	4月	5月	6月	7月	8月	9月	10月	11月	12月	1月	2月	3月
令和2年度	206,872	206,174	205,837	205,791	205,750	205,827	206,273	206,296	206,497	206,632	206,774	206,782
令和3年度	204,673	203,909	203,886	204,086	204,456	204,293	204,444	204,264	203,954	203,774	203,748	203,589
令和4年度	199,007	198,024	197,706	197,681	197,761	197,658	195,235	195,194	194,788	194,389	194,226	193,696
令和5年度	191,405	190,423	190,068	189,957	189,961	189,970	189,975	189,361	189,173			

扶養率の推移



	4月	5月	6月	7月	8月	9月	10月	11月	12月	1月	2月	3月
令和2年度	0.621	0.618	0.618	0.618	0.620	0.621	0.622	0.621	0.620	0.621	0.620	0.620
令和3年度	0.607	0.605	0.604	0.605	0.606	0.606	0.606	0.606	0.605	0.605	0.605	0.605
令和4年度	0.589	0.586	0.584	0.583	0.583	0.583	0.587	0.586	0.585	0.585	0.584	0.583
令和5年度	0.571	0.568	0.566	0.565	0.565	0.565	0.565	0.564	0.563			

平均標準報酬月額の推移



	4月	5月	6月	7月	8月	9月	10月	11月	12月	1月	2月	3月
令和2年度	289,861	289,596	289,427	289,416	289,299	289,502	289,492	289,283	289,063	288,954	288,969	288,852
令和3年度	287,618	287,544	287,351	288,071	288,780	294,214	294,291	294,173	294,160	294,224	294,310	294,359
令和4年度	292,852	292,682	292,372	292,859	293,470	297,748	300,056	299,652	299,386	299,430	299,497	299,274
令和5年度	297,764	297,517	297,267	297,862	298,591	303,570	303,379	303,096	303,034			