

その他（報告事項）

協会けんぽに係る主な動き等について（報告事項）

・前回評議会から本日まで

R5.7.20

令和5年度 第1回栃木支部評議会

R5.7.21

第123回 運営委員会

R5.7.24

大田原社会保険委員会総会 〈支部長〉

R5.7.25

栃木県産業保健総合支援センター 協定締結式

R5.7.27

令和5年度 第2回足利市国民健康保険運営協議会 〈支部長〉

R5.8.1

第30回栃木県糖尿病予防推進協議会 〈支部長〉

R5.8.4

社会保険委員会連合会・年金事務所・協会連絡協議会 〈支部長・企画総務部長〉

R5.8.7

真岡市国民健康保険運営協議会 〈企画総務部長〉

R5.8.10

令和5年度第1回宇都宮市国民健康保険運営協議会 〈支部長〉

R5.8.23

令和5年度第2回栃木県国民健康保険運営協議会 〈支部長〉

R5.8.24

鹿沼市国民健康保険運営協議会 〈業務部長〉

R5.8.25

栃木県地域年金事業運営調整会議 〈支部長〉

R5.8.29

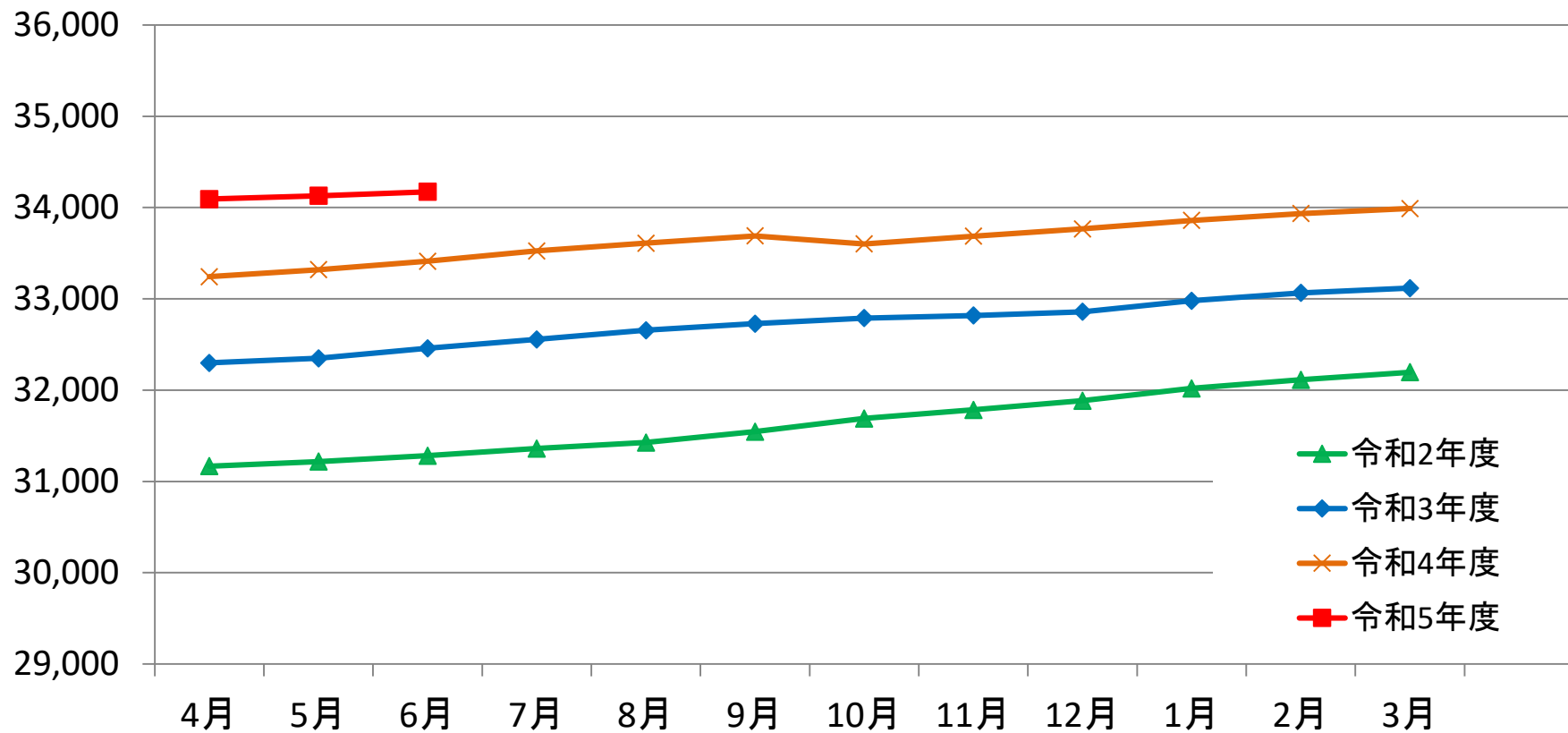
第52回栃木県医療審議会病床整備部会 〈支部長〉

協会けんぽに係る主な動き等について（報告事項）

R5.9.4	令和5年度第1回栃木県医療費適正化計画協議会〈支部長〉
R5.9.20	令和5年度第2回栃木県がん対策推進協議会〈支部長〉
R5.9.20	第125回 運営委員会
R5.9.27	令和5年度 第1回全国支部長会議〈支部長〉
R5.10.2	令和5年度第1回栃木県医療介護総合確保推進協議会〈支部長〉
R5.10.6	令和5年度第1回とちぎ健康21プラン推進協議会〈支部長〉
R5.10.12	第2回栃木県医療審議会保健医療計画部会〈支部長〉
R5.10.16	令和5年度第2回宇都宮地域医療構想調整会議〈支部長〉
R5.10.18	令和5年度第2回県東地域医療構想調整会議〈支部長〉
R5.10.18	令和5年度医療・介護整備に係る協議の場〈支部長〉
R5.10.24	令和5年度 第2回栃木支部評議会

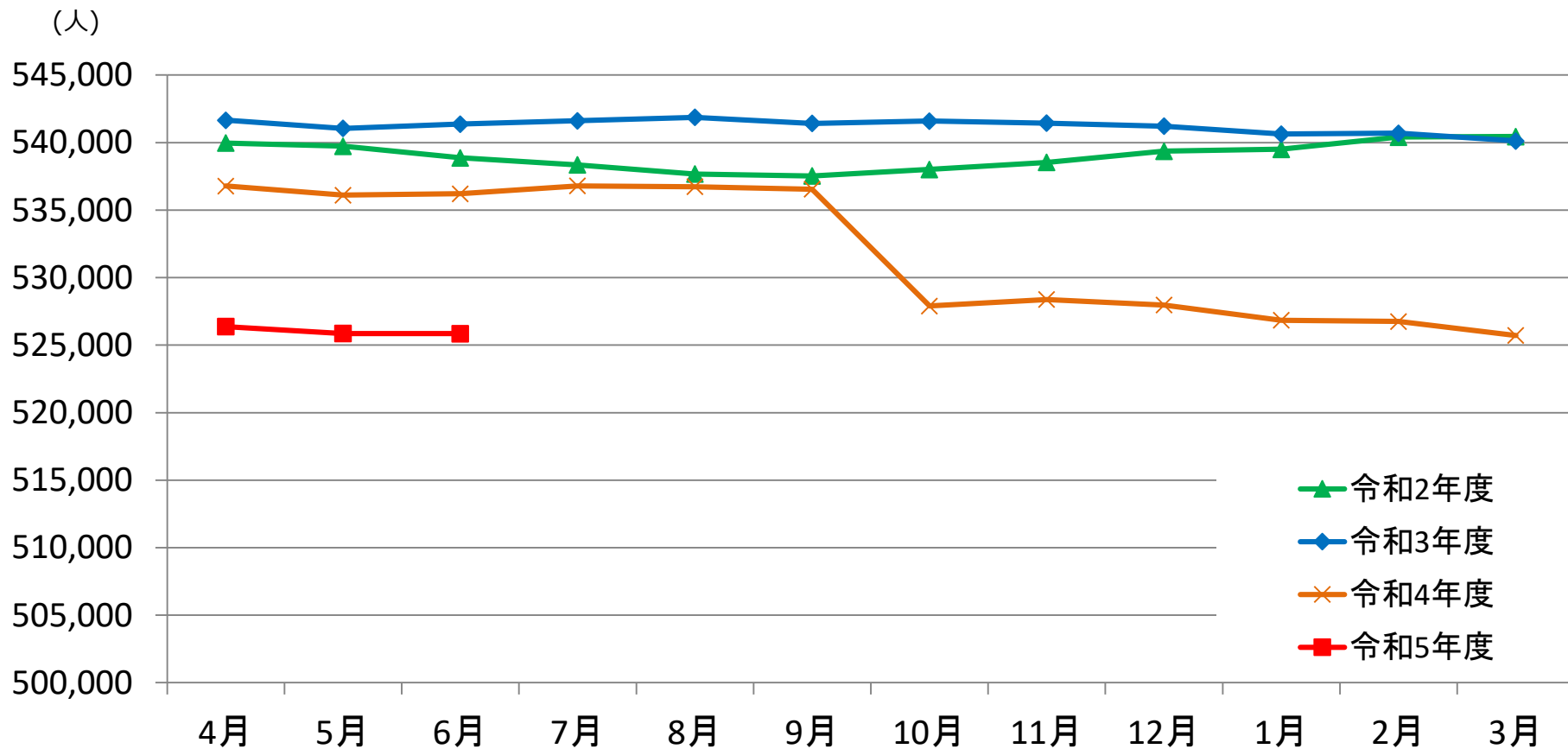
適用事業所数の推移

(事業所)



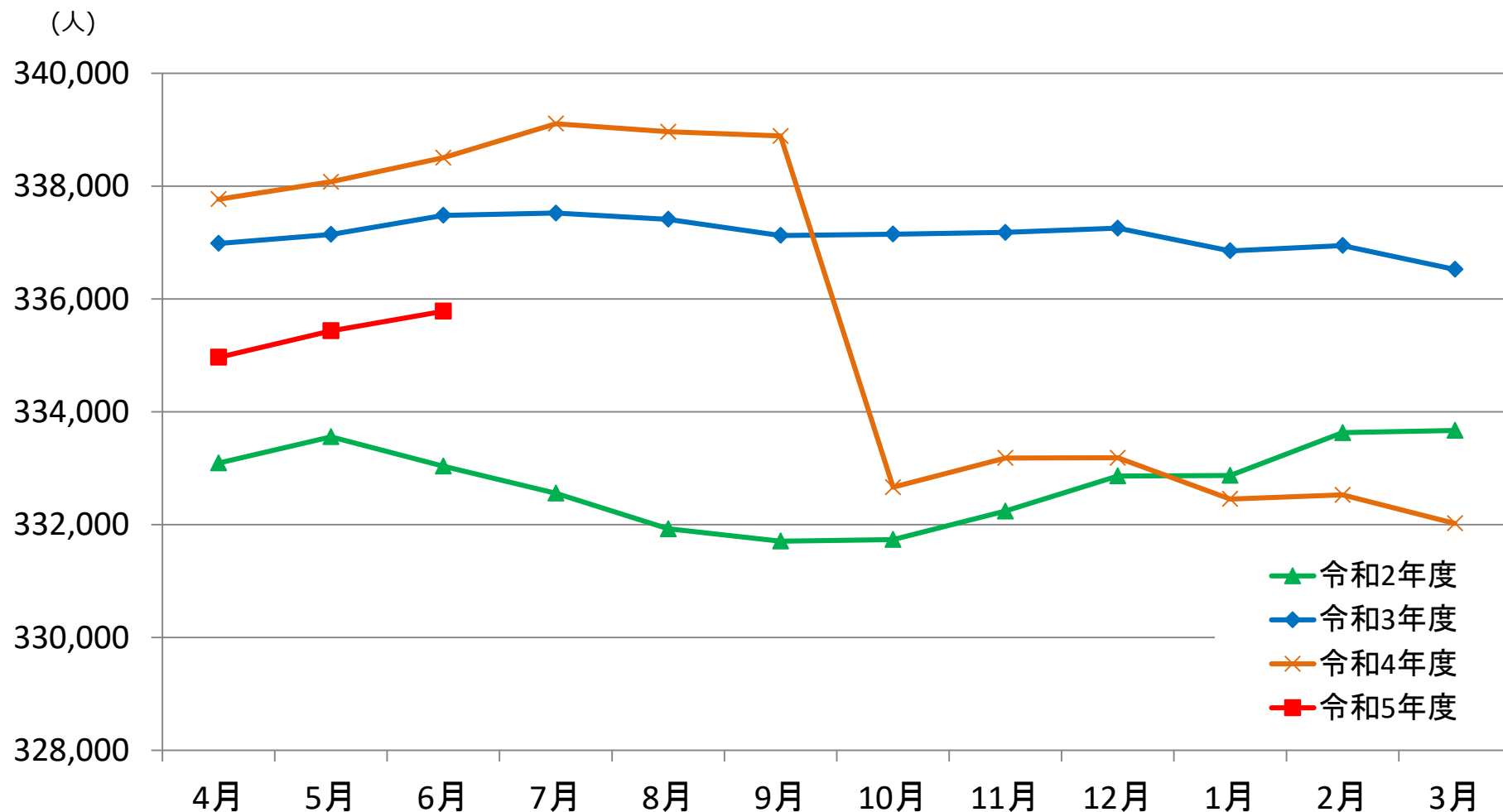
	4月	5月	6月	7月	8月	9月	10月	11月	12月	1月	2月	3月
令和2年度	31,167	31,217	31,282	31,360	31,427	31,545	31,690	31,784	31,885	32,019	32,114	32,197
令和3年度	32,299	32,348	32,458	32,555	32,656	32,728	32,789	32,818	32,858	32,979	33,065	33,117
令和4年度	33,242	33,320	33,412	33,525	33,609	33,690	33,601	33,686	33,766	33,859	33,935	33,989
令和5年度	34,093	34,129	34,173									

加入者数(被保険者数+被扶養者数)の推移



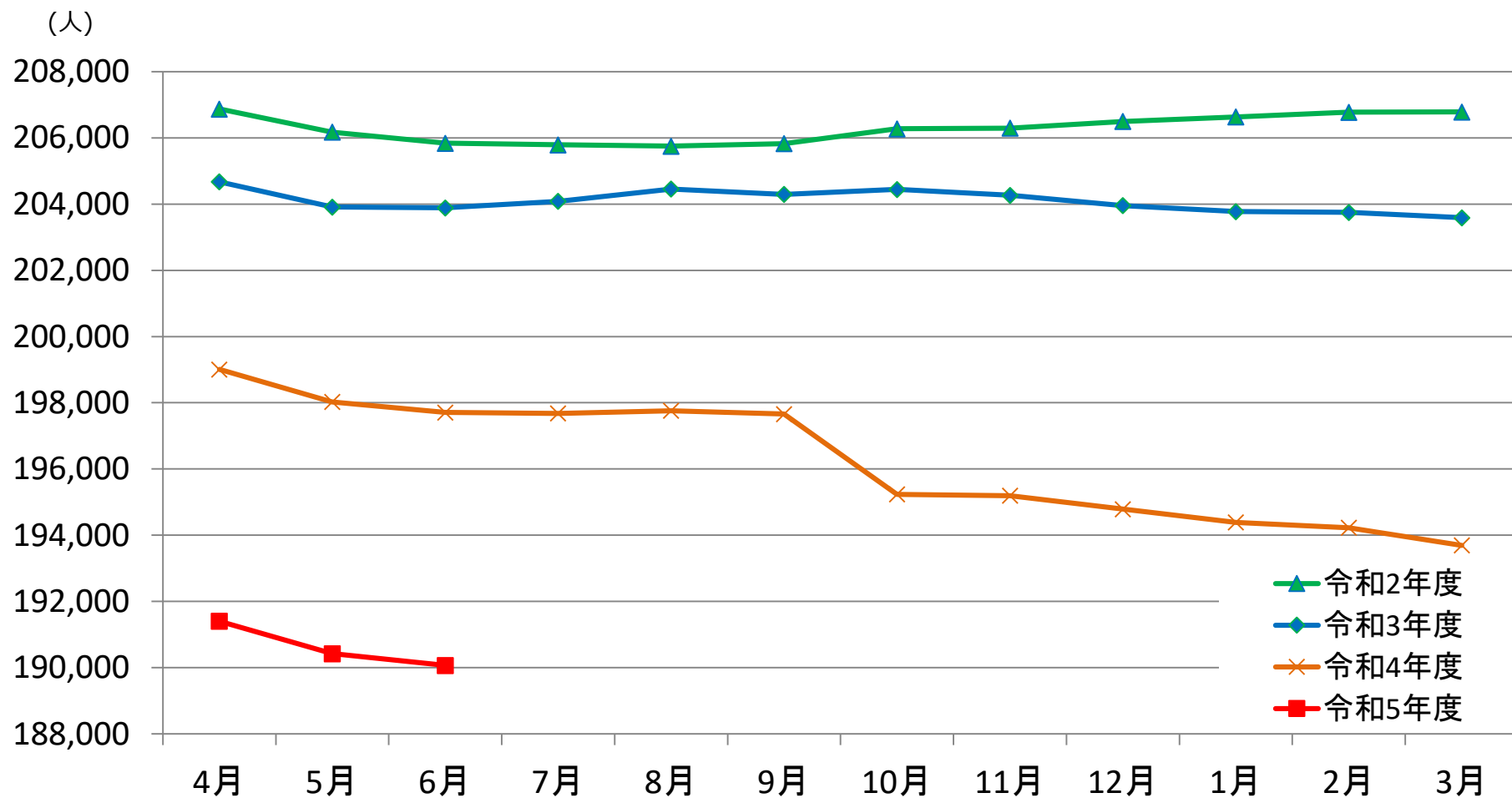
	4月	5月	6月	7月	8月	9月	10月	11月	12月	1月	2月	3月
令和2年度	539,965	539,732	538,874	538,349	537,676	537,533	538,009	538,536	539,360	539,503	540,405	540,451
令和3年度	541,659	541,053	541,369	541,610	541,868	541,418	541,593	541,443	541,209	540,628	540,695	540,114
令和4年度	536,777	536,102	536,210	536,789	536,726	536,548	527,897	528,376	527,971	526,842	526,752	525,718
令和5年度	526,372	525,858	525,851									

被保険者数の推移



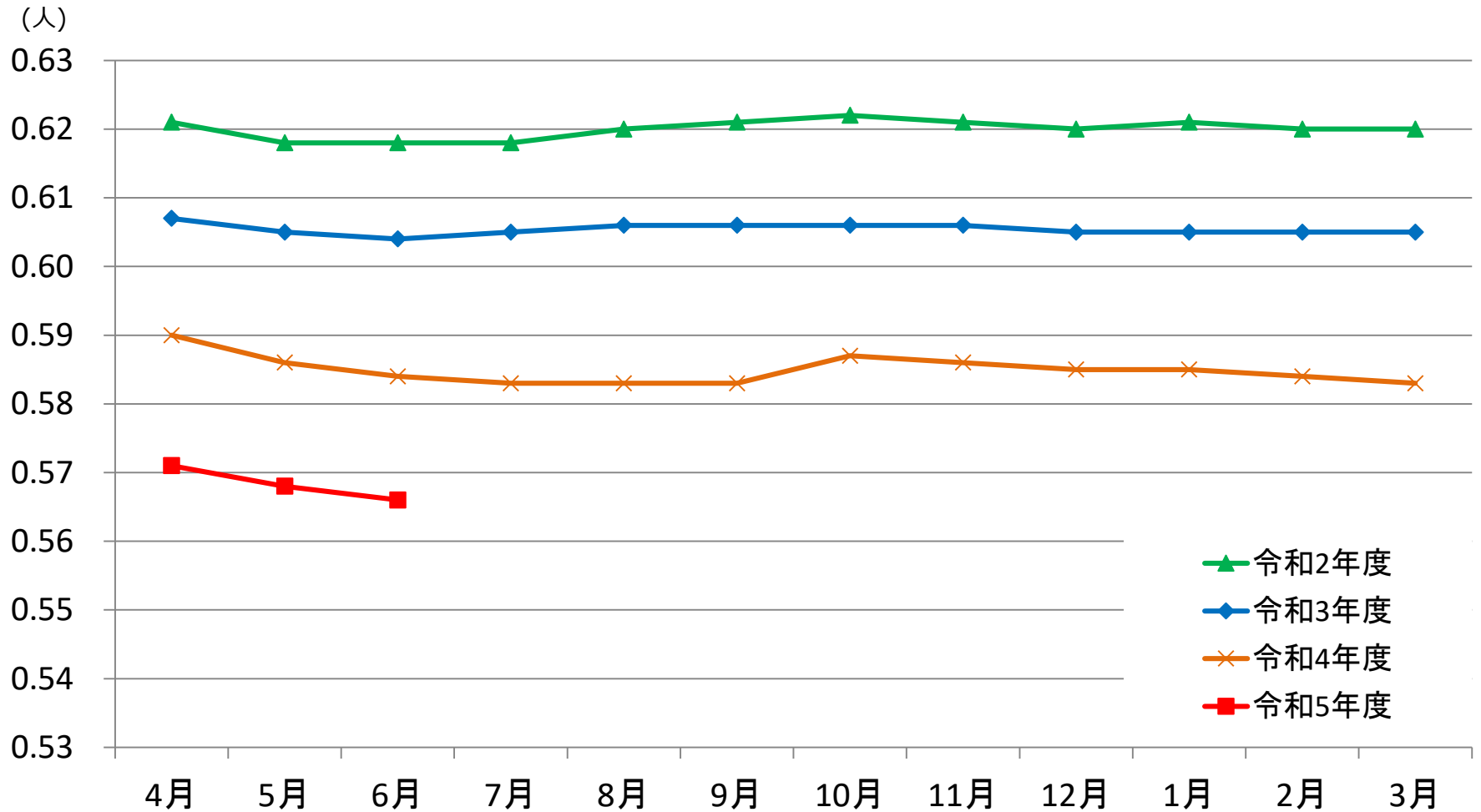
	4月	5月	6月	7月	8月	9月	10月	11月	12月	1月	2月	3月
令和2年度	333,093	333,558	333,037	332,558	331,926	331,706	331,736	332,240	332,863	332,871	333,631	333,669
令和3年度	336,986	337,144	337,483	337,524	337,412	337,125	337,149	337,179	337,255	336,854	336,947	336,525
令和4年度	337,770	338,078	338,504	339,108	338,965	338,890	332,662	333,182	333,183	332,453	332,526	332,022
令和5年度	334,967	335,435	335,783									

被扶養者数の推移



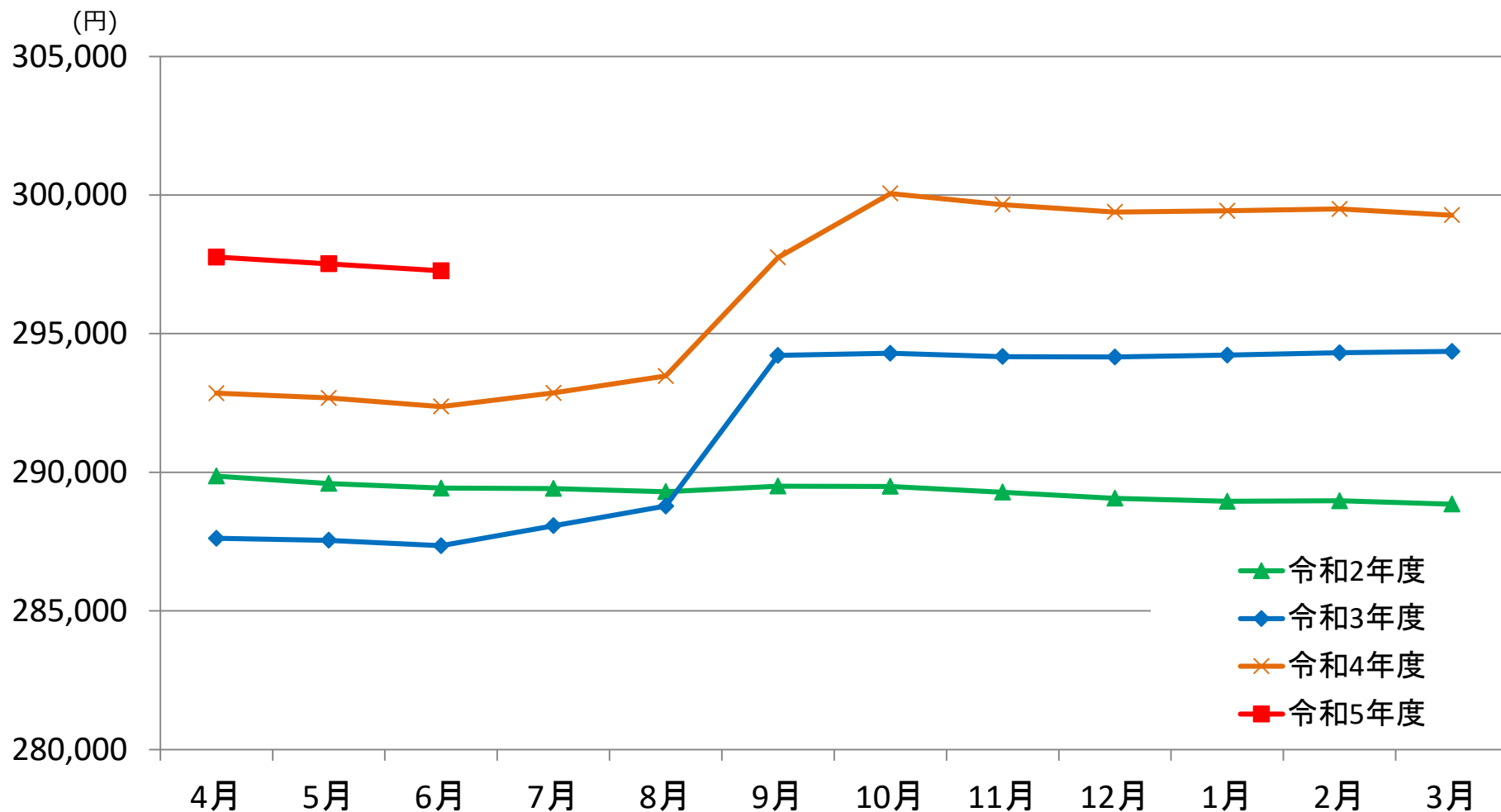
	4月	5月	6月	7月	8月	9月	10月	11月	12月	1月	2月	3月
令和2年度	206,872	206,174	205,837	205,791	205,750	205,827	206,273	206,296	206,497	206,632	206,774	206,782
令和3年度	204,673	203,909	203,886	204,086	204,456	204,293	204,444	204,264	203,954	203,774	203,748	203,589
令和4年度	199,007	198,024	197,706	197,681	197,761	197,658	195,235	195,194	194,788	194,389	194,226	193,696
令和5年度	191,405	190,423	190,068									

扶養率の推移



	4月	5月	6月	7月	8月	9月	10月	11月	12月	1月	2月	3月
令和2年度	0.621	0.618	0.618	0.618	0.620	0.621	0.622	0.621	0.620	0.621	0.620	0.620
令和3年度	0.607	0.605	0.604	0.605	0.606	0.606	0.606	0.606	0.605	0.605	0.605	0.605
令和4年度	0.589	0.586	0.584	0.583	0.583	0.583	0.587	0.586	0.585	0.585	0.584	0.583
令和5年度	0.571	0.568	0.566									

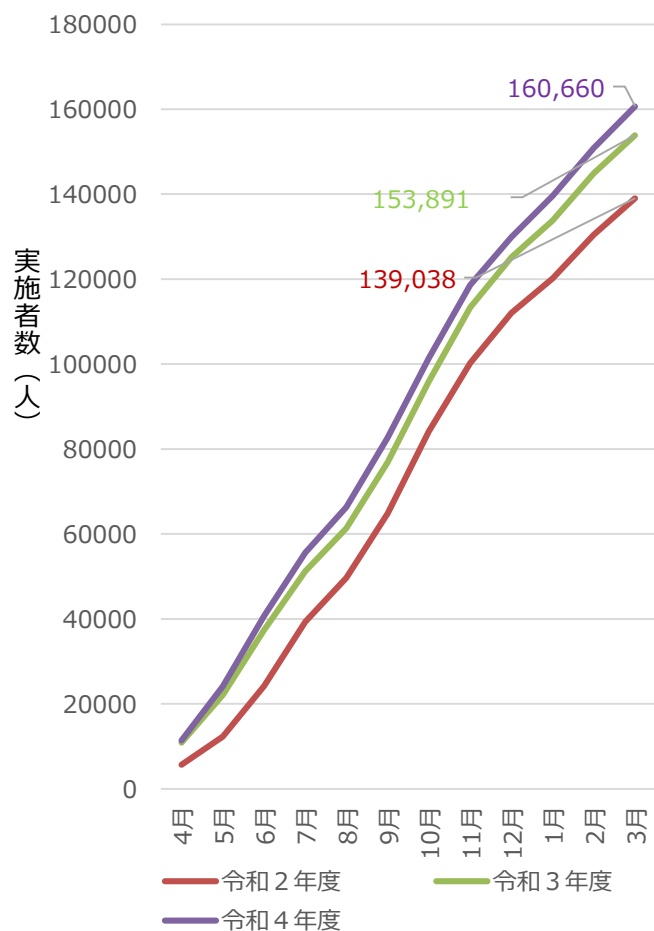
平均標準報酬月額の推移



	4月	5月	6月	7月	8月	9月	10月	11月	12月	1月	2月	3月
令和2年度	289,861	289,596	289,427	289,416	289,299	289,502	289,492	289,283	289,063	288,954	288,969	288,852
令和3年度	287,618	287,544	287,351	288,071	288,780	294,214	294,291	294,173	294,160	294,224	294,310	294,359
令和4年度	292,852	292,682	292,372	292,859	293,470	297,748	300,056	299,652	299,386	299,430	299,497	299,274
令和5年度	297,764	297,517	297,267									

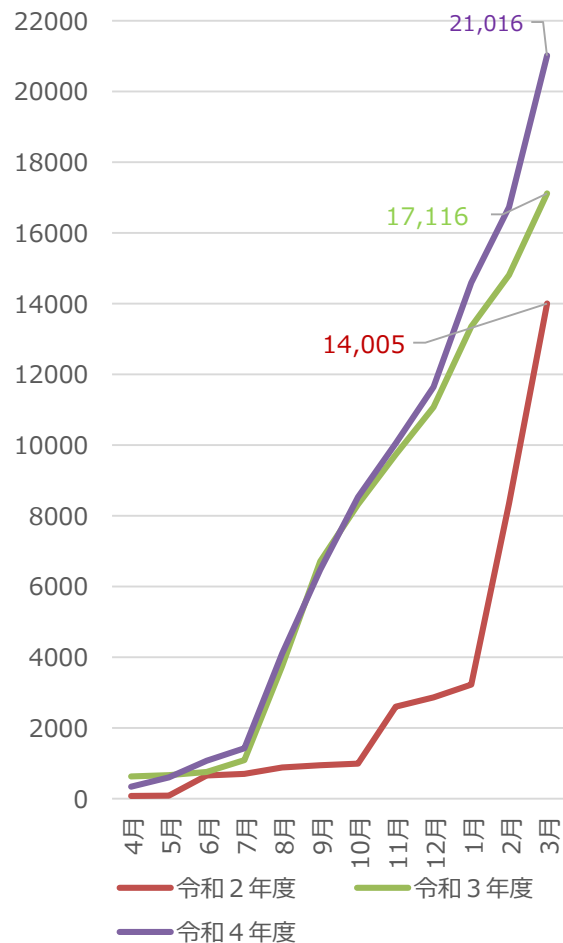
特定健診実施状況

生活習慣病予防健診



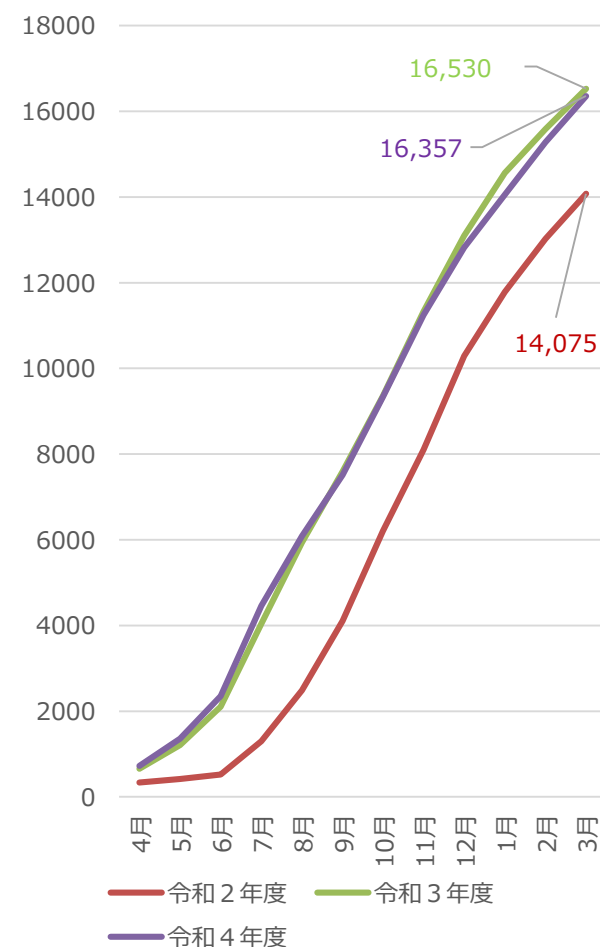
令和2年度	令和3年度	令和4年度
63.0%	68.1%	71.9%

事業者健診



令和2年度	令和3年度	令和4年度
6.3%	7.6%	9.4%

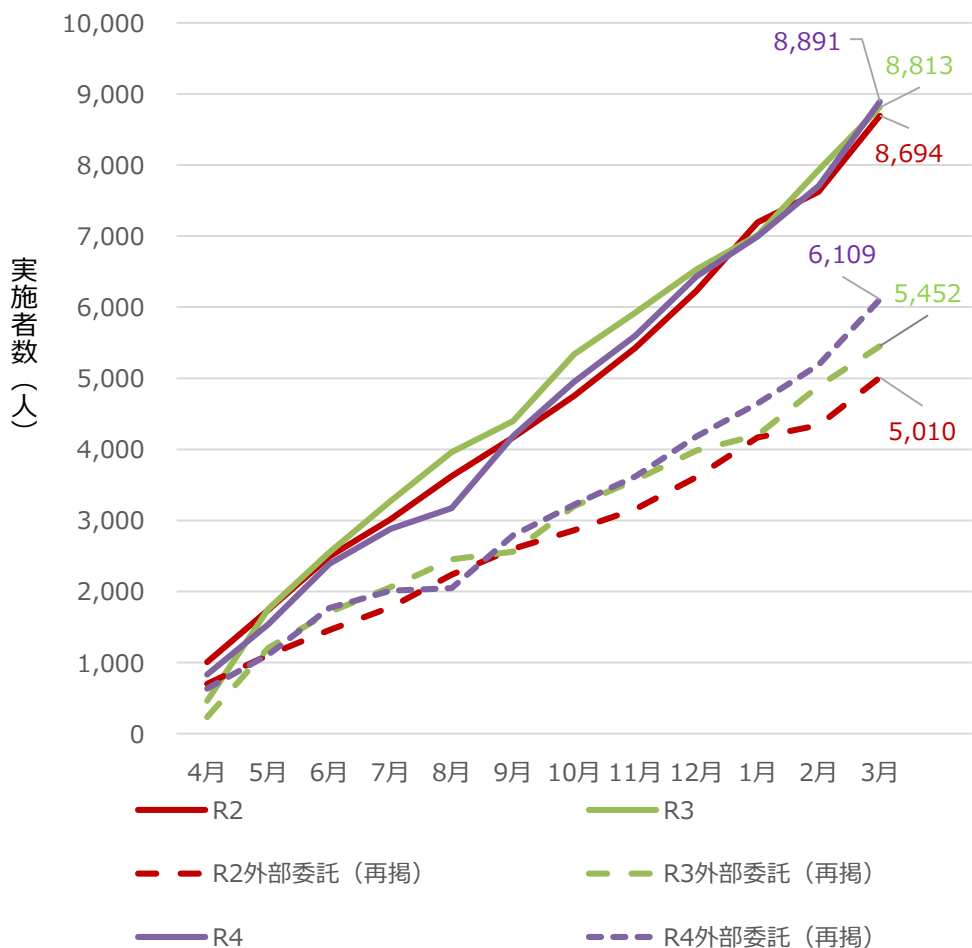
特定健診



令和2年度	令和3年度	令和4年度
24.3%	29.1%	30.9%

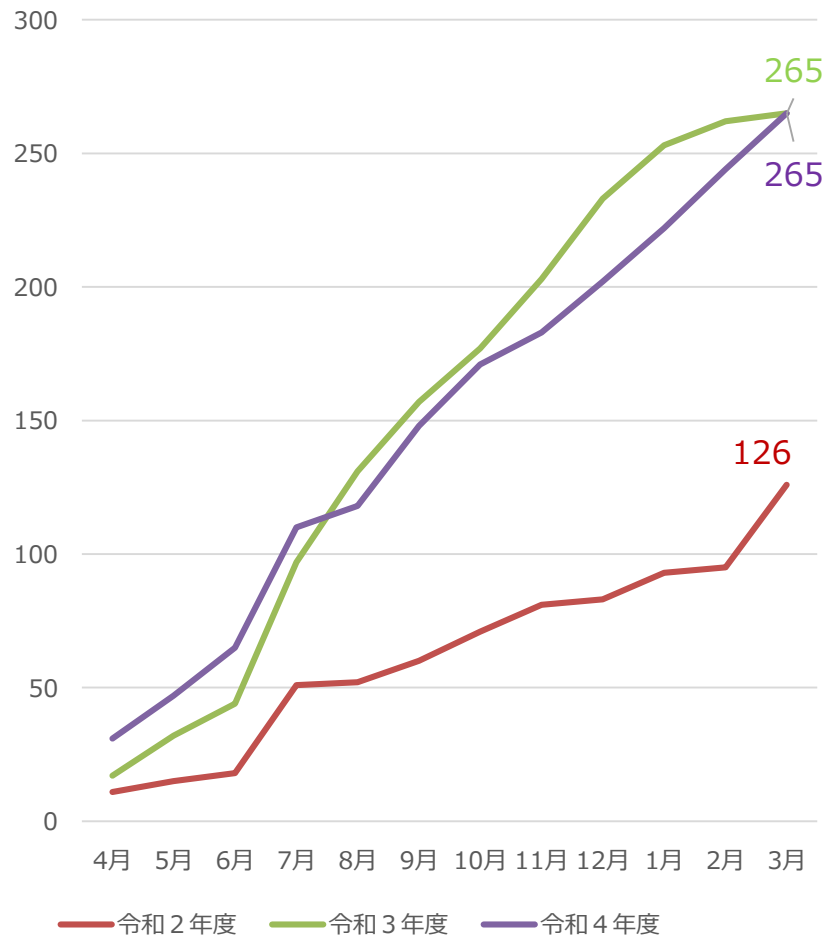
特定保健指導実施状況

被保険者 特定保健指導



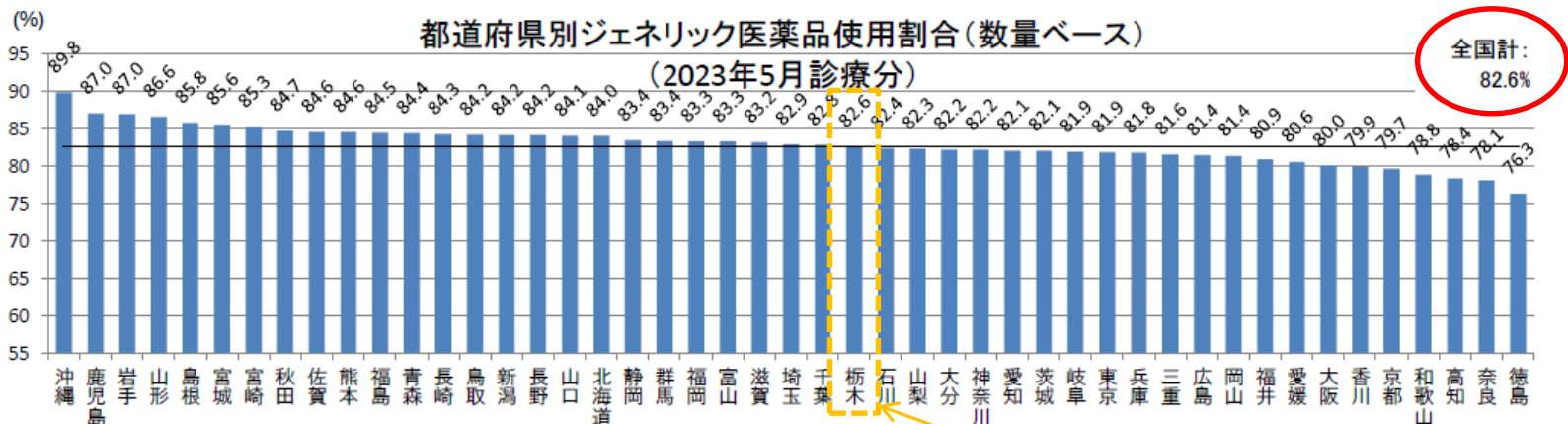
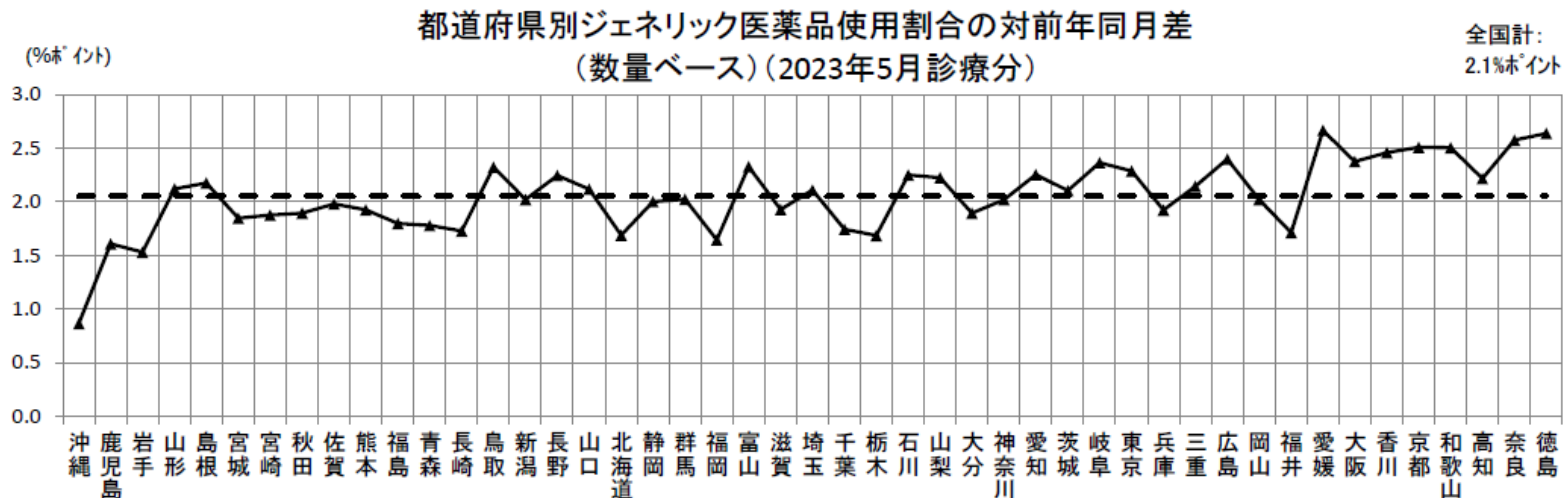
令和2年度	令和3年度	令和4年度
26.3%	25.1%	25.0%

被扶養者 特定保健指導



令和2年度	令和3年度	令和4年度
9.6%	18.8%	19.3%

【機密性2】



注1. 協会けんぽ(一般分)の医科、DPC、歯科、調剤レセプトについて集計したものである。(ただし、電子レセプトに限る。)

なお、DPCレセプトについては、直接の診療報酬請求の対象としていないコーディングデータを集計対象としている。

注2. 「数量」は、薬価基準告示上の規格単位ごとに数えたものをいう。

注3. 都道府県は、加入者が適用されている事業所所在地別に集計したものである。

注4. $[(後発医薬品の数量) / ((後発医薬品のある先発医薬品の数量) + (後発医薬品の数量))]$ で算出している。医薬品の区分は、厚生労働省「各先発医薬品の後発医薬品の有無に関する情報」による。