

その他（報告事項）

協会けんぽに係る主な動き等について（報告事項）

・前回評議会から本日まで

R5.1.13

令和4年度 第3回栃木支部評議会

R5.1.27

宇都宮東社会保険委員会役員会〈支部長〉

R5.1.27

真岡市国民健康保険運営協議会〈企画総務部長〉

R5.1.30

全国健康保険協会運営委員会（第121回）

R5.2.2

令和4年度 第4回宇都宮市国民健康保険運営協議会〈支部長〉

R5.2.6

下野市国民健康保険運営協議会〈企画総務部長〉

R5.2.9

鹿沼市国民健康保険運営協議会〈業務部長〉

R5.2.16

足利市国民健康保険運営協議会〈支部長〉

R5.2.21

全国健康保険協会 栃木支部 健康づくり推進協議会〈支部長・企画総務部長〉

R5.2.27

令和4年度 第2回栃木県国民健康保険運営協議会〈支部長〉

R5.3.1

令和4年度 栃木県保険者協議会第3回企画調査部会及び専門部合同部会

R5.3.10

令和4年度 第2回県東地域医療構想調整会議・病院及び有床診療所会議〈支部長〉

R5.3.13

令和4年度 とちぎ健康21プラン推進協議会・健康長寿とちぎづくり推進県民会議幹事会〈支部長〉

協会けんぽに係る主な動き等について（報告事項）

R5.3.17

令和4年度 第3回宇都宮構想区域病院及び有床診療所会議・宇都宮地域医療構想調整会議 〈支部長〉

R5.3.17

令和4年度 栃木県保険者協議会第3回幹事会・第2回総会・トップセミナー 〈支部長〉

R5.3.23

全国健康保険協会運営委員会（第122回）

R5.3.27

令和4年度 第3回全国支部長会議 〈支部長〉

R5.3.29

第51回 栃木県医療審議会病床整備部会 〈支部長〉

R5.4.26

宇都宮東社会保険委員会役員会 〈支部長〉

R5.5.8

第1回 栃木県医療審議会保健医療計画部会 〈支部長〉

R5.5.22

今市社会保険委員会理事・監事会議 〈支部長〉

R5.6.1

令和5年度 社会保険事務説明会（～6/28 県内9会場 全10回）

R5.6.5

令和5年度 第1回栃木県国民健康保険運営協議会 〈支部長〉

R5.6.7

令和5年度 第1回栃木県地域医療構想調整会議 〈支部長〉

R5.6.9

宇都宮西社会保険委員会総会・研修会 〈支部長〉

R5.6.9

真岡市国民健康保険運営協議会 〈企画総務部長〉

協会けんぽに係る主な動き等について（報告事項）

R5.6.12	関東甲信越ブロック支部長会議〈支部長〉
R5.6.12	令和5年度 第1回県北地域医療構想調整会議〈業務部長〉
R5.6.15	令和5年度 栃木県保険者協議会第1回幹事会〈支部長〉
R5.6.16	栃木社会保険委員会役員会〈支部長〉
R5.6.19	今市社会保険委員会総会〈支部長〉
R5.6.20	令和5年度 第1回宇都宮地域医療構想調整会議・宇都宮構想区域病院及び有床診療所会議〈支部長〉
R5.6.22	令和5年度 社会保険委員会役員会〈支部長〉
R5.6.23	令和5年度 第1回県西地域医療構想調整会議・病院及び有床診療所会議〈業務部長〉
R5.6.27	宇都宮東社会保険委員会総会〈支部長〉
R5.6.28	令和5年度 第1回県東地域医療構想調整会議・病院及び有床診療所会議〈支部長〉
R5.6.29	令和5年度 栃木県保険者協議会第1回総会〈支部長〉
R5.7.20	令和5年度 第1回栃木支部評議会

栃木産業保健総合支援センターとの連携について

全国健康保険協会(協会けんぽ)栃木支部は、独立行政法人 労働者健康安全機構 栃木産業保健総合支援センターと、「栃木県の事業主及び勤労者の健康づくりの推進に向けた相互連携に関する協定」を次のとおり締結します。

1. 目的

協会けんぽ栃木支部と栃木産業保健総合支援センターが、県内の事業主及び勤労者のメンタルヘルス対策や治療と仕事の両立支援に関する取り組みを促進するため、相互に連携・協力する事項の明確化を図るとともに、その連携・協力を強化し、もって健全な職場環境と勤労者の健康的な生活の実現に寄与することを目的としています。

2. 連携・協力事項

- (1) 事業主及び勤労者のメンタルヘルス対策の取組支援に関すること
- (2) 事業主及び勤労者の治療と仕事の両立支援に関すること
- (3) その他事業主及び勤労者の健康づくりの推進に向けた取組に関し必要な事項に関すること

3. 日時

令和5年7月25日(火)14時00分から

4. 場所

全国健康保険協会栃木支部 会議室
(宇都宮市泉町6-20宇都宮DIビル7F)

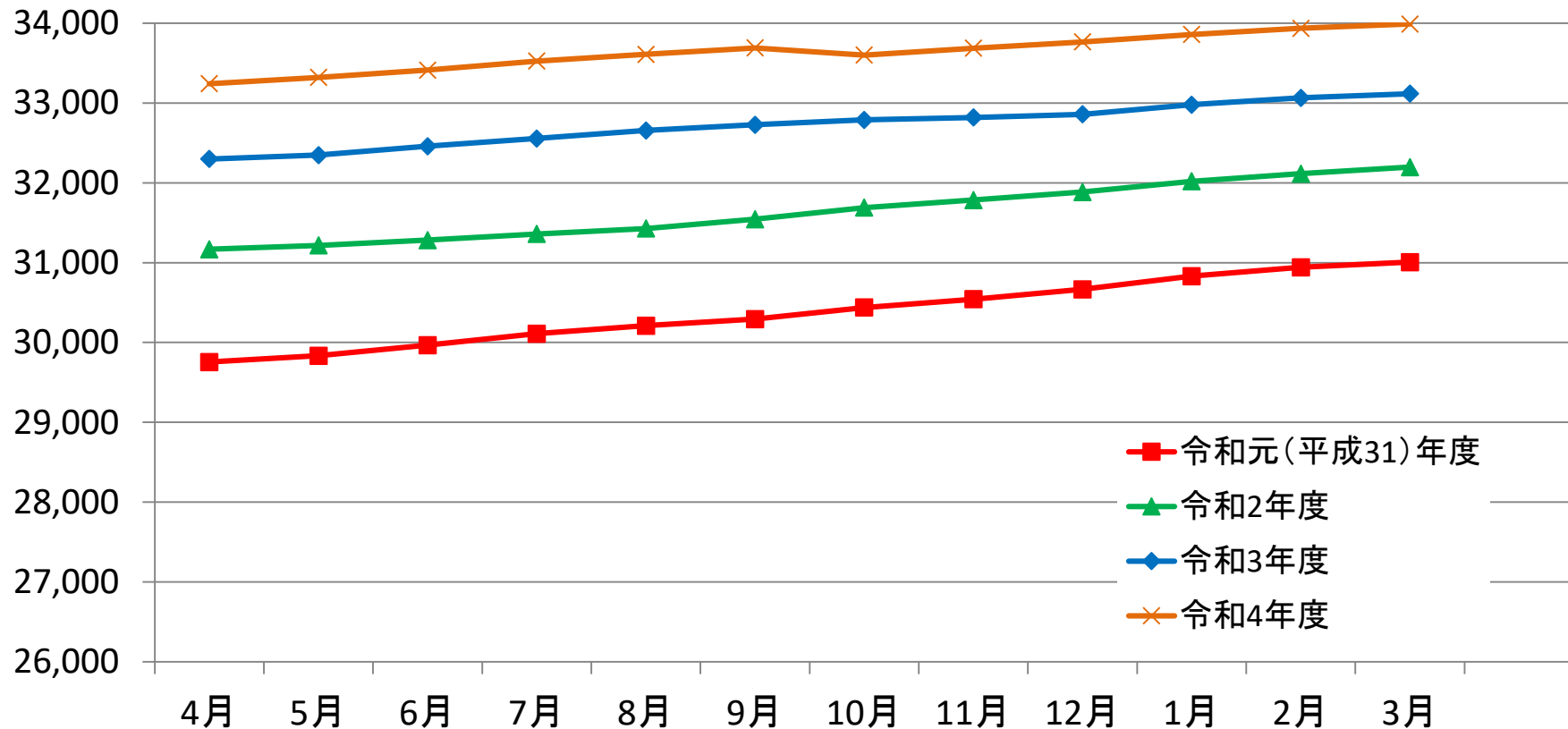
5. 出席者

独立行政法人 労働者健康安全機構
栃木産業保健総合支援センター 所長 武藤 孝司 様

全国健康保険協会栃木支部 支部長 宮崎 務

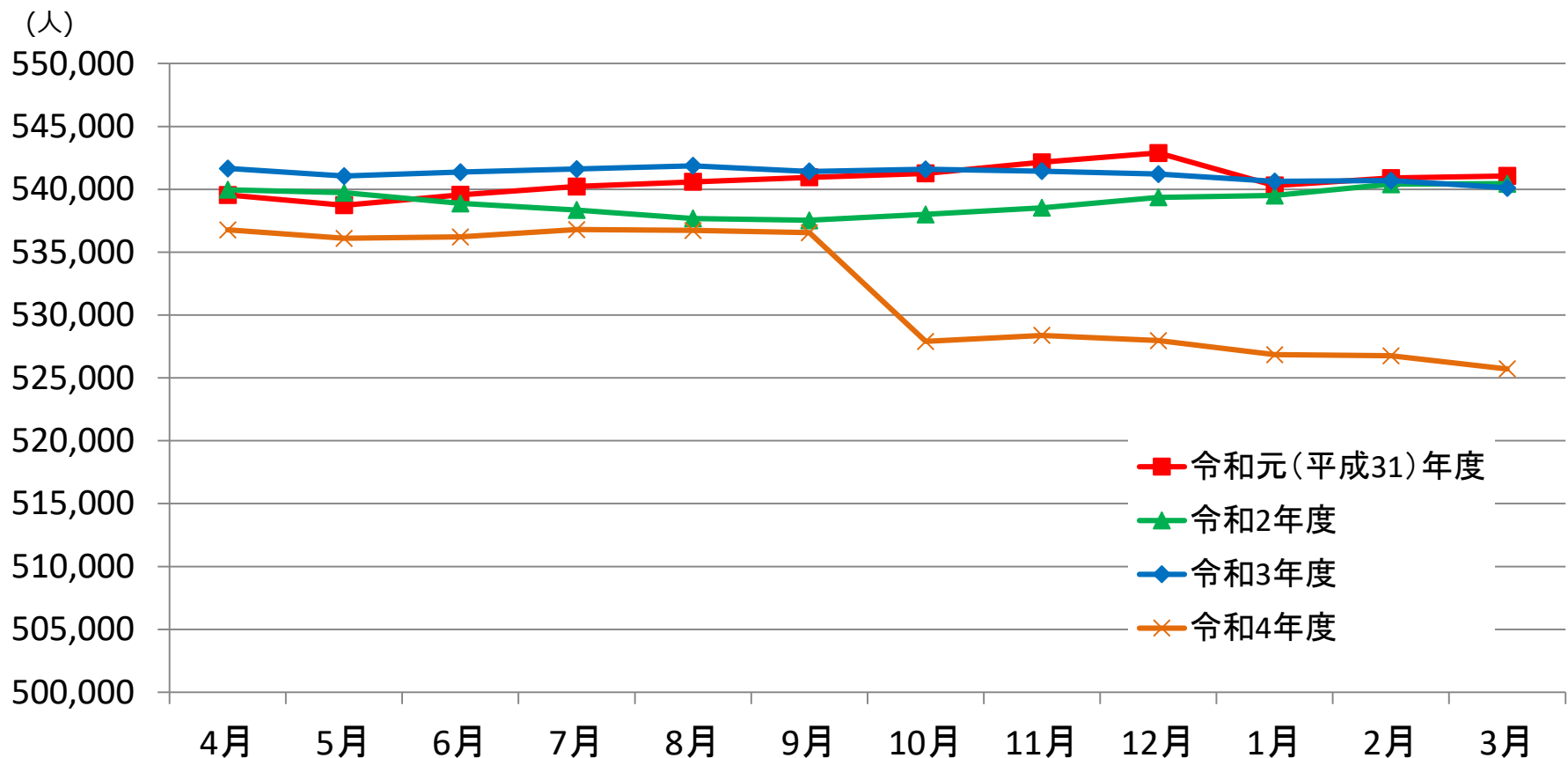
適用事業所数の推移

(事業所)



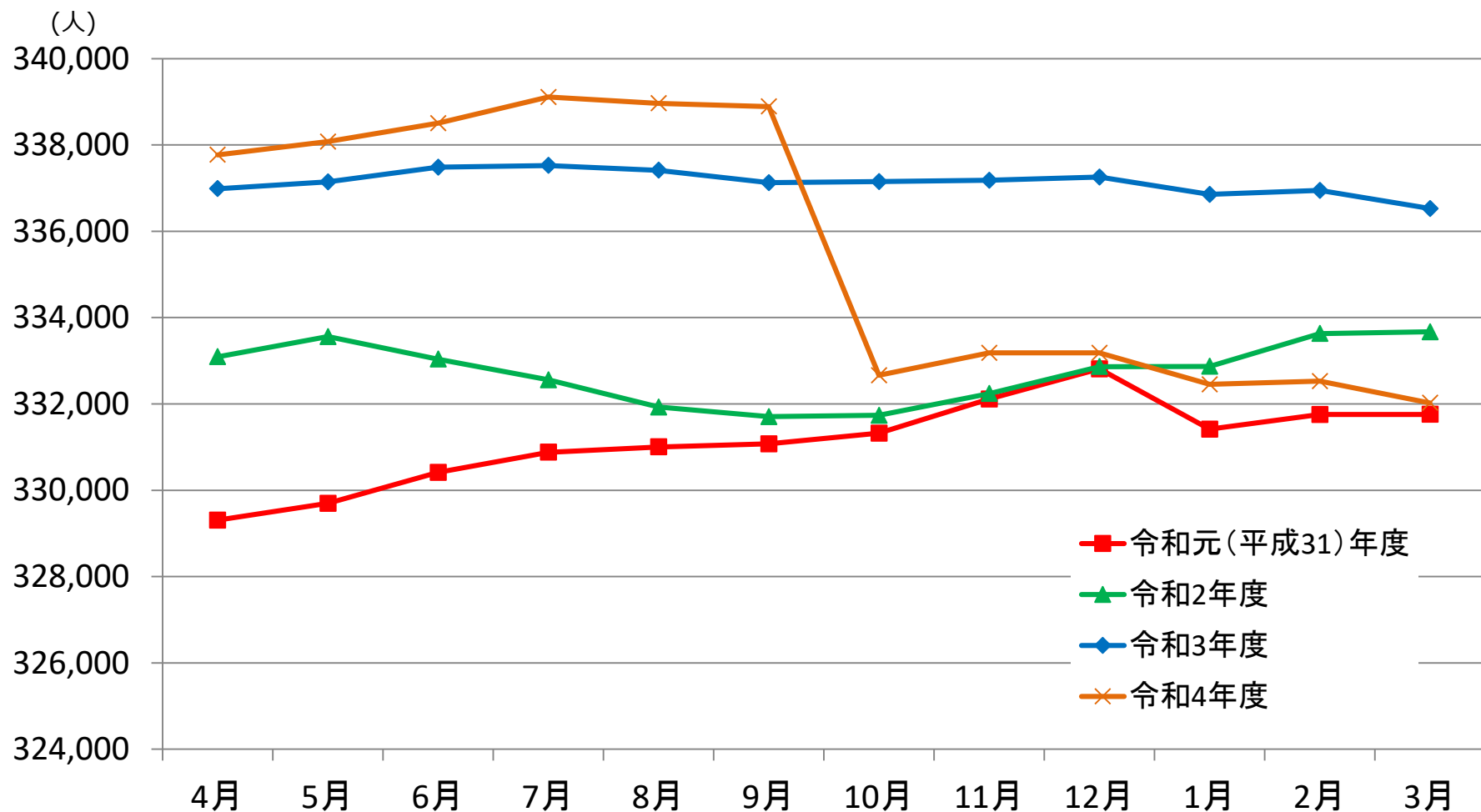
	4月	5月	6月	7月	8月	9月	10月	11月	12月	1月	2月	3月
令和元(平成31)年度	29,756	29,834	29,967	30,110	30,211	30,293	30,438	30,543	30,666	30,831	30,941	31,006
令和2年度	31,167	31,217	31,282	31,360	31,427	31,545	31,690	31,784	31,885	32,019	32,114	32,197
令和3年度	32,299	32,348	32,458	32,555	32,656	32,728	32,789	32,818	32,858	32,979	33,065	33,117
令和4年度	33,242	33,320	33,412	33,525	33,609	33,690	33,601	33,686	33,766	33,859	33,935	33,989

加入者数(被保険者数+被扶養者数)の推移



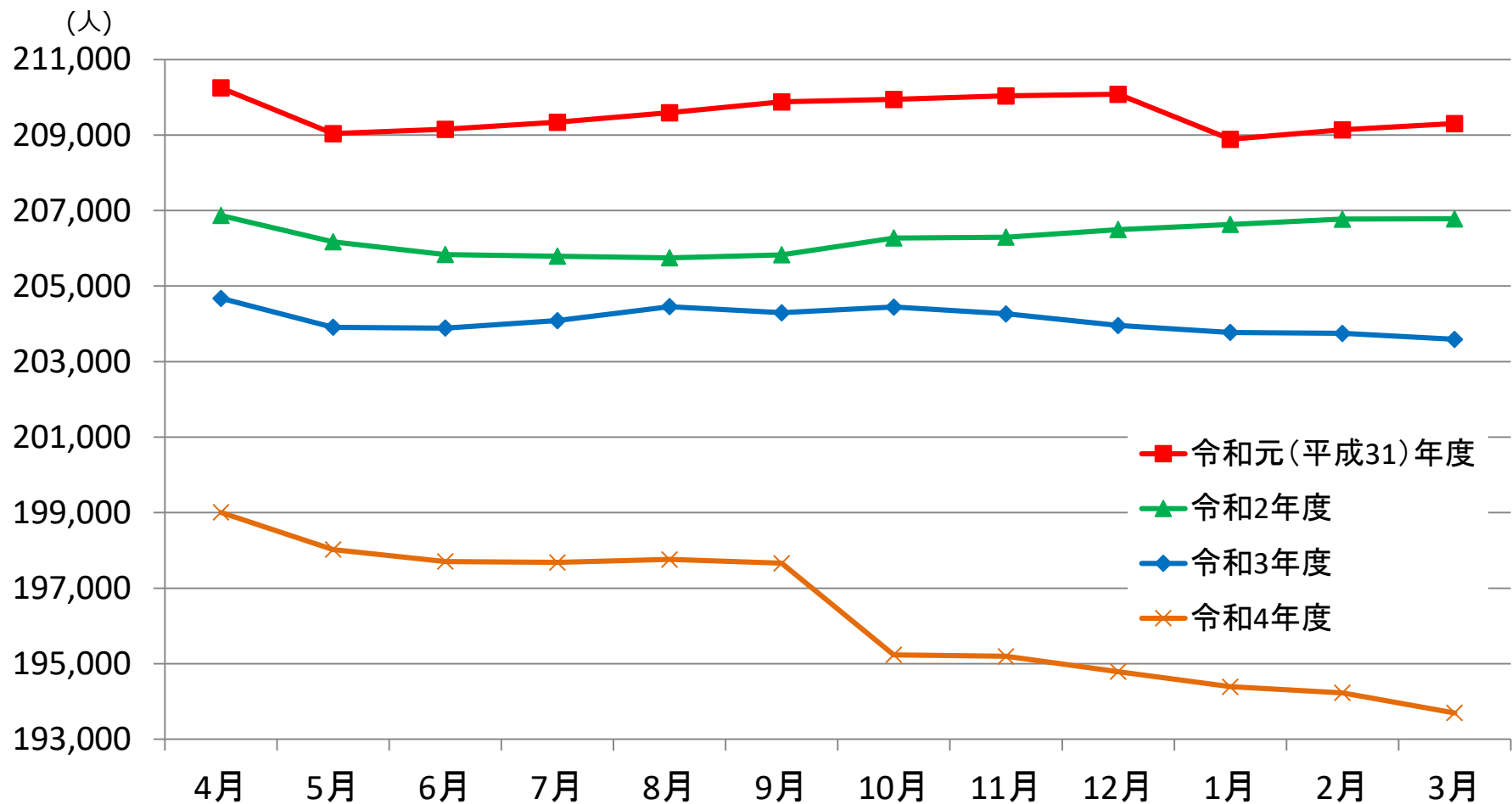
	4月	5月	6月	7月	8月	9月	10月	11月	12月	1月	2月	3月
令和元(平成31)年度	539,555	538,733	539,567	540,220	540,594	540,953	541,263	542,147	542,893	540,303	540,891	541,060
令和2年度	539,965	539,732	538,874	538,349	537,676	537,533	538,009	538,536	539,360	539,503	540,405	540,451
令和3年度	541,659	541,053	541,369	541,610	541,868	541,418	541,593	541,443	541,209	540,628	540,695	540,114
令和4年度	536,777	536,102	536,210	536,789	536,726	536,548	527,897	528,376	527,971	526,842	526,752	525,718

被保険者数の推移



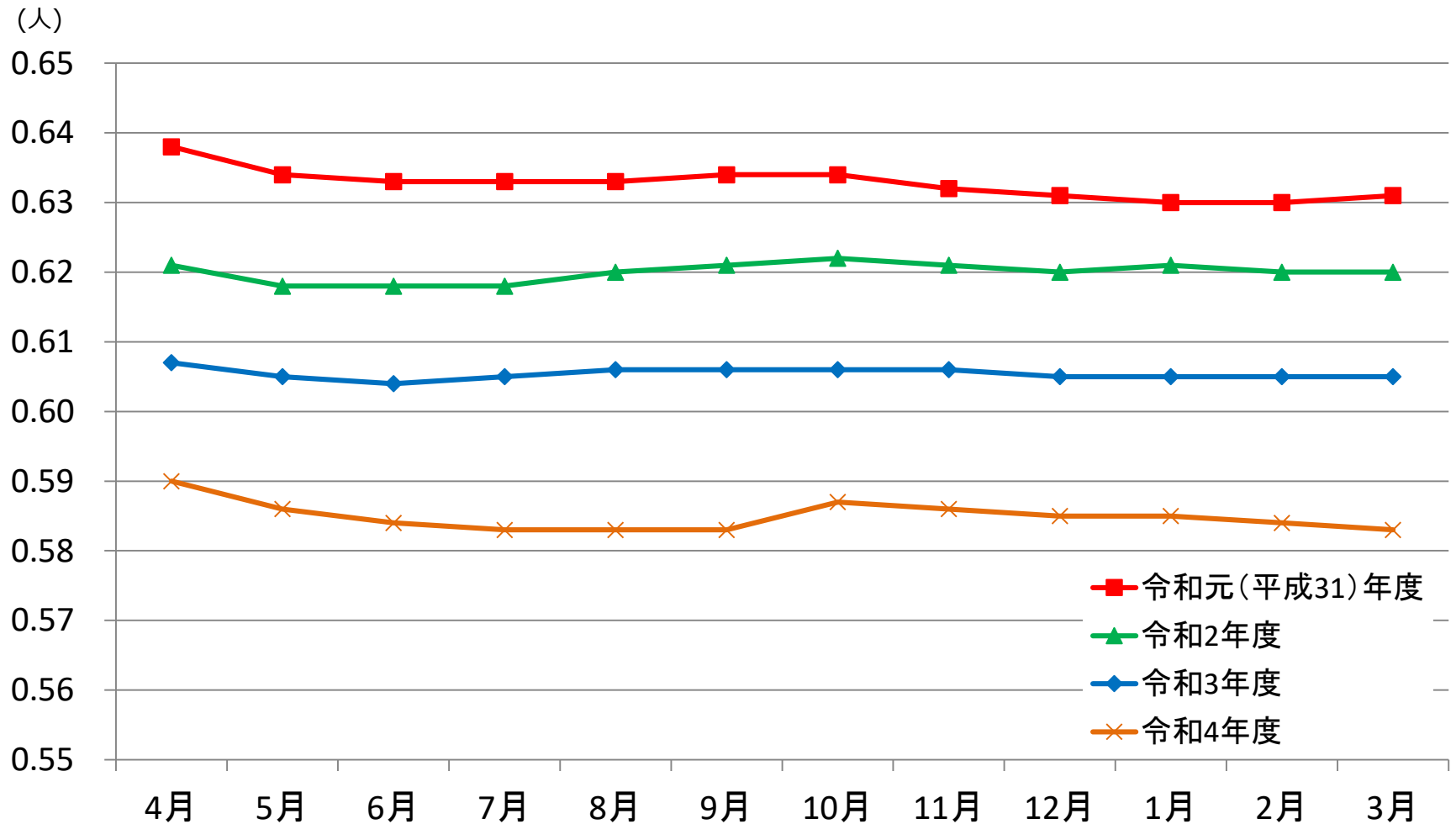
	4月	5月	6月	7月	8月	9月	10月	11月	12月	1月	2月	3月
令和元(平成31)年度	329,306	329,695	330,413	330,881	331,002	331,074	331,320	332,111	332,812	331,415	331,754	331,756
令和2年度	333,093	333,558	333,037	332,558	331,926	331,706	331,736	332,240	332,863	332,871	333,631	333,669
令和3年度	336,986	337,144	337,483	337,524	337,412	337,125	337,149	337,179	337,255	336,854	336,947	336,525
令和4年度	337,770	338,078	338,504	339,108	338,965	338,890	332,662	333,182	333,183	332,453	332,526	332,022

被扶養者数の推移



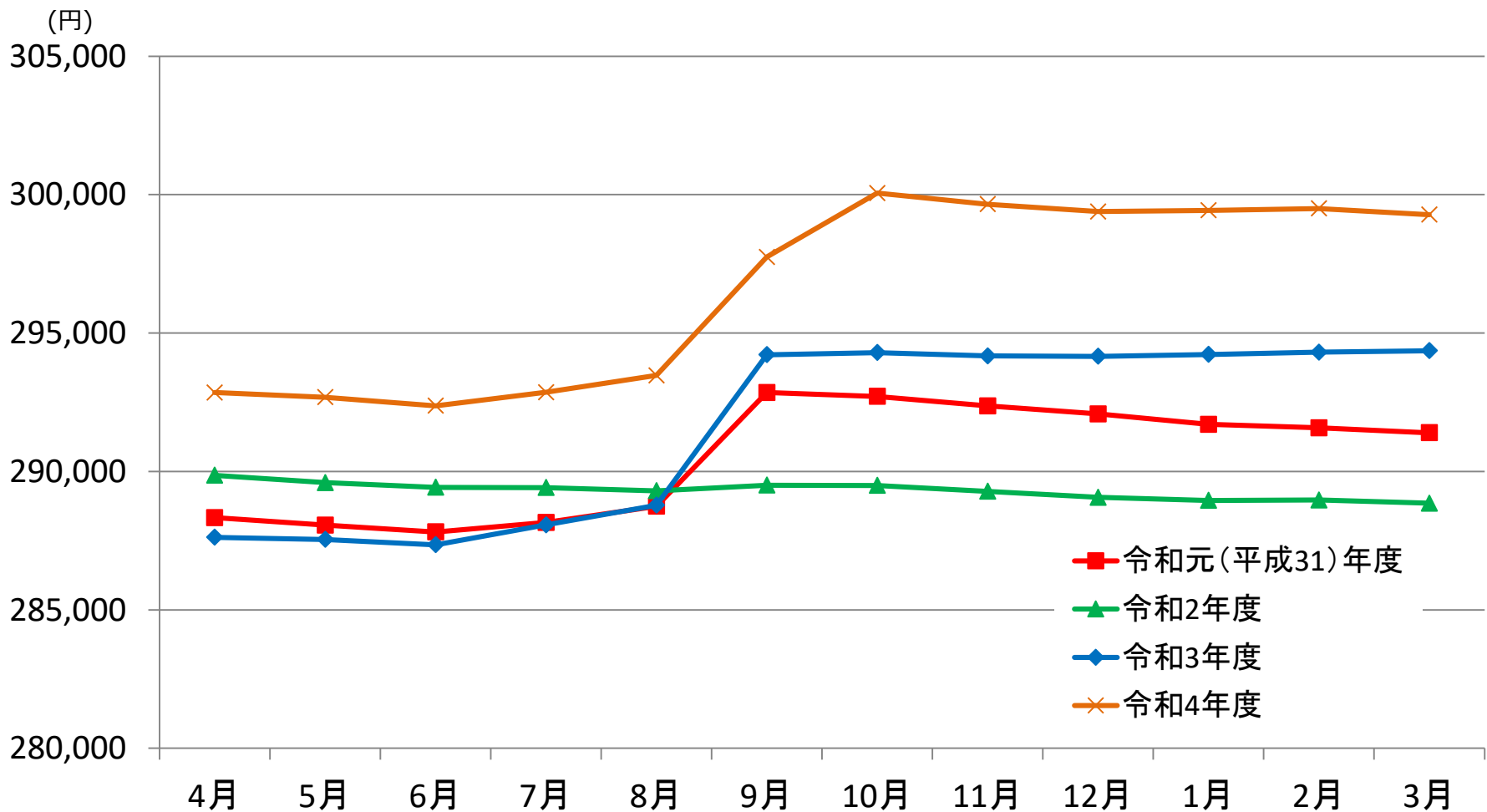
	4月	5月	6月	7月	8月	9月	10月	11月	12月	1月	2月	3月
令和元(平成31)年度	210,249	209,038	209,154	209,339	209,592	209,879	209,943	210,036	210,081	208,888	209,137	209,304
令和2年度	206,872	206,174	205,837	205,791	205,750	205,827	206,273	206,296	206,497	206,632	206,774	206,782
令和3年度	204,673	203,909	203,886	204,086	204,456	204,293	204,444	204,264	203,954	203,774	203,748	203,589
令和4年度	199,007	198,024	197,706	197,681	197,761	197,658	195,235	195,194	194,788	194,389	194,226	193,696

扶養率の推移



	4月	5月	6月	7月	8月	9月	10月	11月	12月	1月	2月	3月
令和元(平成31)年度	0.638	0.634	0.633	0.633	0.633	0.634	0.634	0.632	0.631	0.630	0.630	0.631
令和2年度	0.621	0.618	0.618	0.618	0.620	0.621	0.622	0.621	0.620	0.621	0.620	0.620
令和3年度	0.607	0.605	0.604	0.605	0.606	0.606	0.606	0.606	0.605	0.605	0.605	0.605
令和4年度	0.589	0.586	0.584	0.583	0.583	0.583	0.587	0.586	0.585	0.585	0.584	0.583

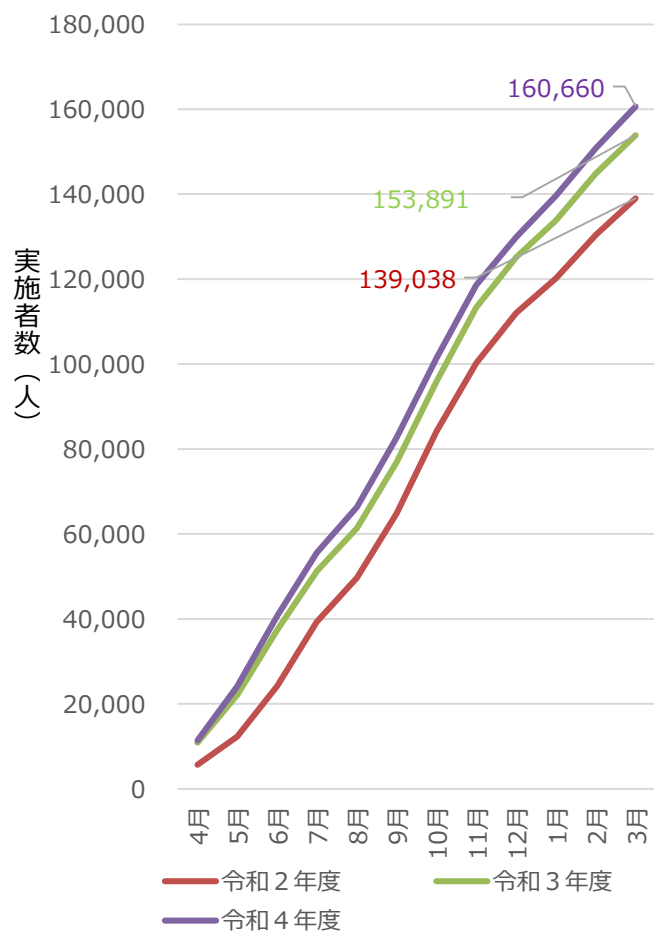
平均標準報酬月額推移



	4月	5月	6月	7月	8月	9月	10月	11月	12月	1月	2月	3月
令和元(平成31)年度	288,331	288,060	287,815	288,154	288,739	292,850	292,708	292,366	292,078	291,700	291,574	291,398
令和2年度	289,861	289,596	289,427	289,416	289,299	289,502	289,492	289,283	289,063	288,954	288,969	288,852
令和3年度	287,618	287,544	287,351	288,071	288,780	294,214	294,291	294,173	294,160	294,224	294,310	294,359
令和4年度	292,852	292,682	292,372	292,859	293,470	297,748	300,056	299,652	299,386	299,430	299,497	299,274

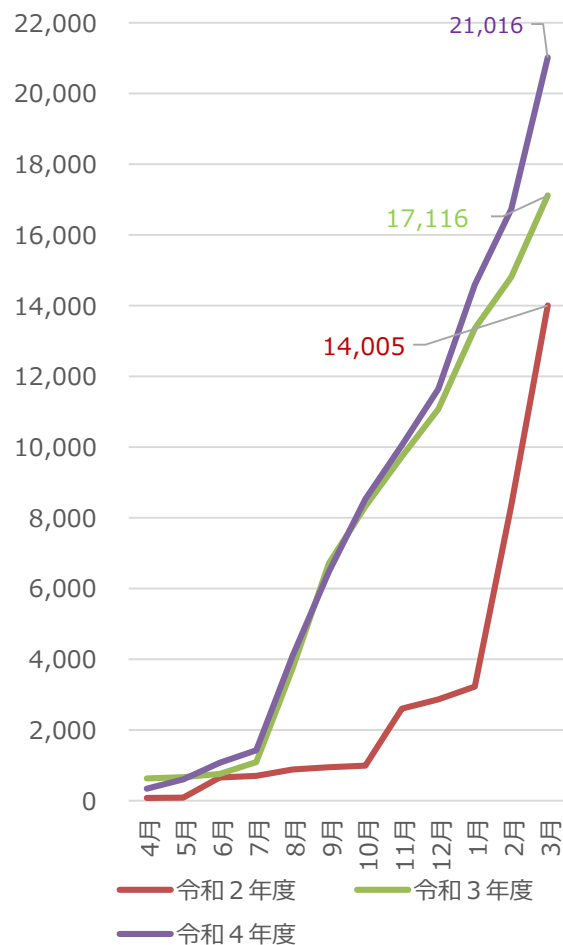
特定健診実施状況

生活習慣病予防健診



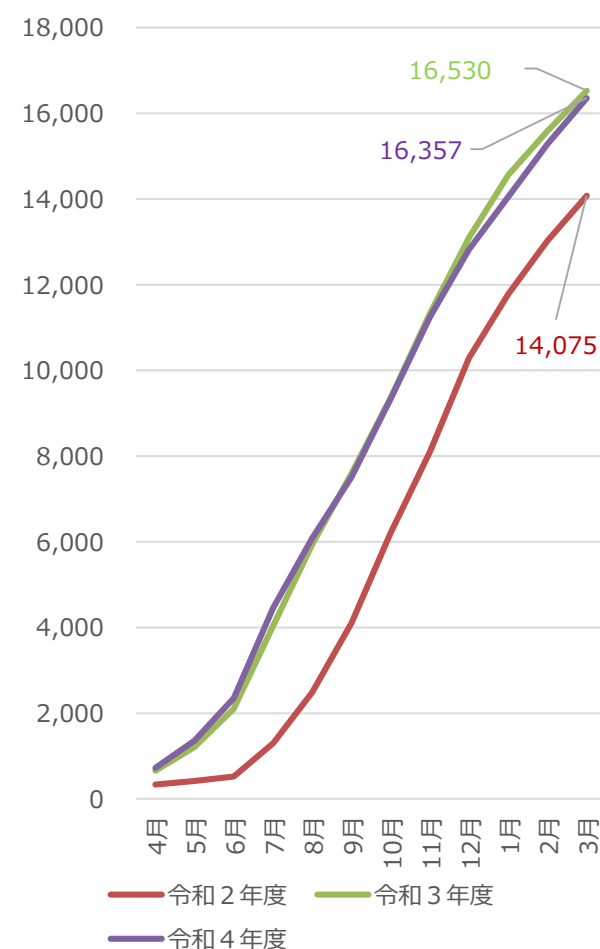
令和2年度	令和3年度	令和4年度
63.0%	68.1%	71.9%

事業者健診



令和2年度	令和3年度	令和4年度
6.3%	7.6%	9.4%

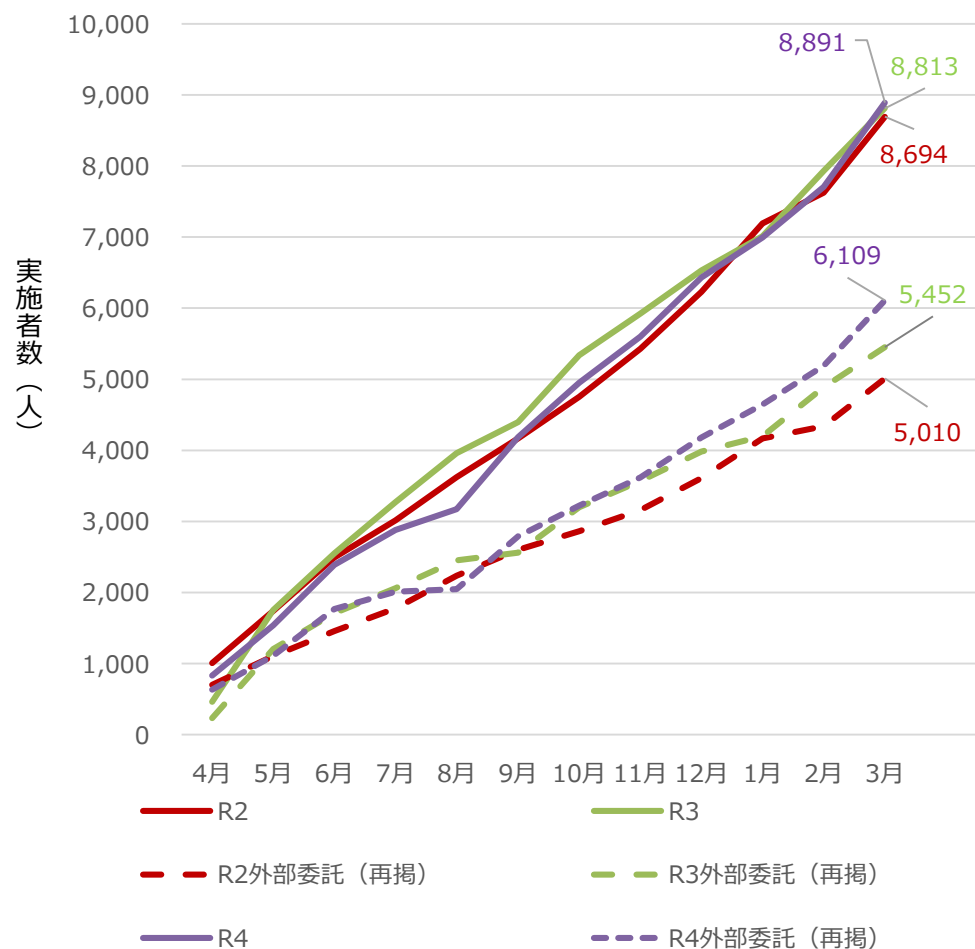
特定健診



令和2年度	令和3年度	令和4年度
24.3%	29.1%	30.9%

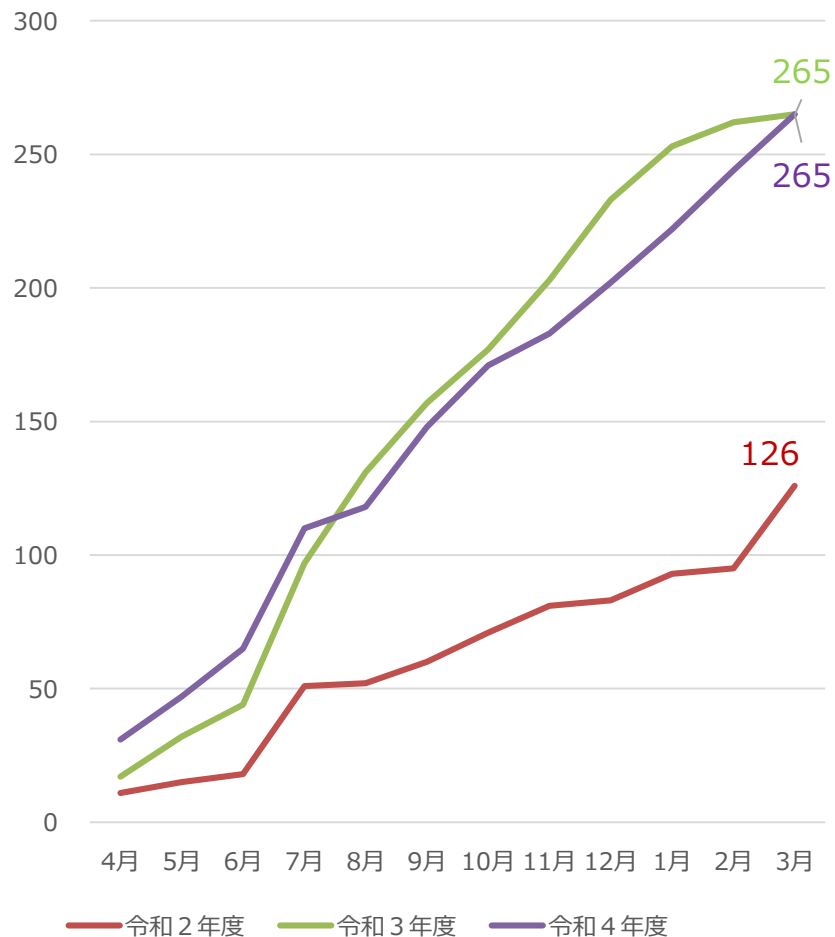
特定保健指導実施状況

被保険者 特定保健指導



令和2年度	令和3年度	令和4年度
26.3%	25.1%	25.0%

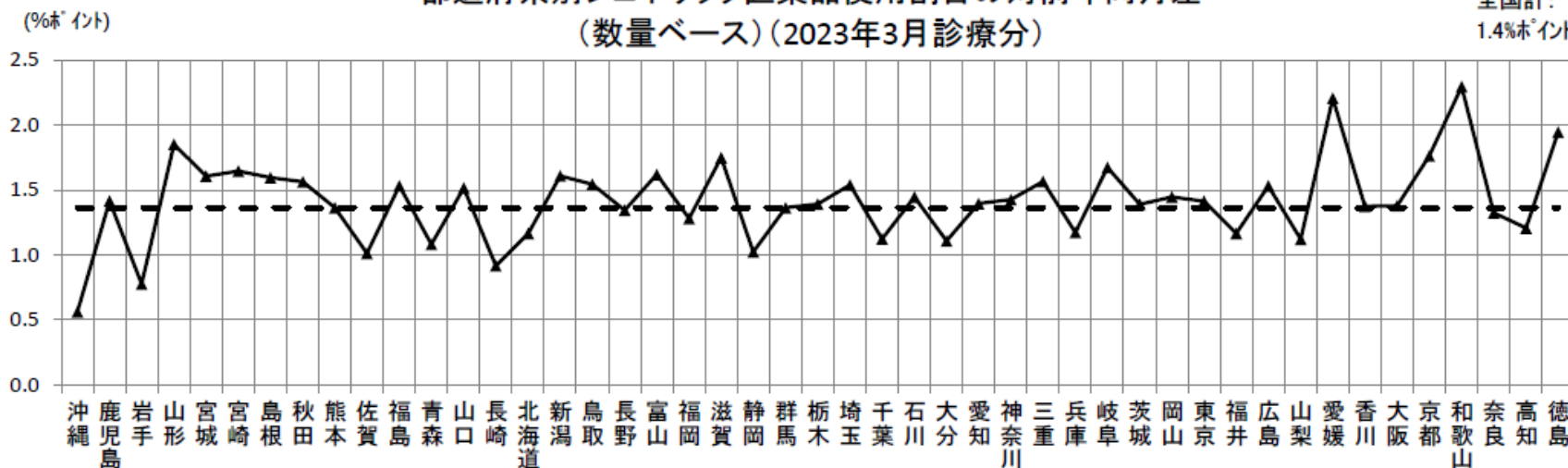
被扶養者 特定保健指導



令和2年度	令和3年度	令和4年度
9.6%	18.8%	19.3%

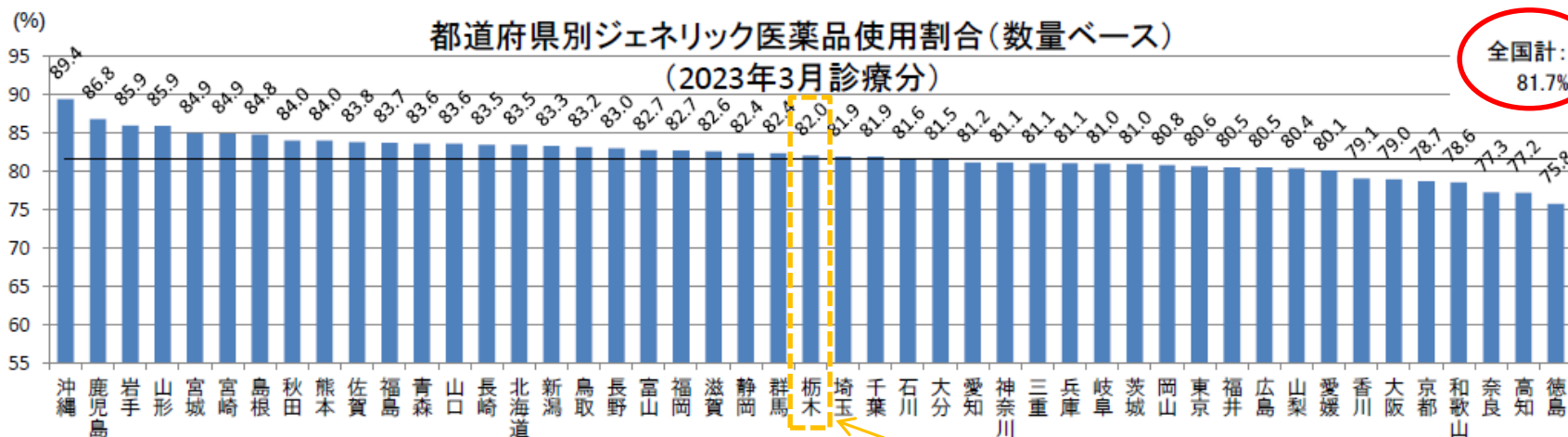
都道府県別ジェネリック医薬品使用割合の対前年同月差
(数量ベース)(2023年3月診療分)

全国計:
1.4%ポイント



都道府県別ジェネリック医薬品使用割合(数量ベース)
(2023年3月診療分)

全国計:
81.7%



注1. 協会けんぽ(一般分)の医科、DPC、歯科、調剤レセプトについて集計したものである。(ただし、電子レセプトに限る。)

なお、DPCレセプトについては、直接の診療報酬請求の対象としていないコーディングデータを集計対象としている。

注2. 「数量」は、薬価基準告示上の規格単位ごとに数えたものをいう。

注3. 都道府県は、加入者が適用されている事業所所在地別に集計したものである。

注4. [後発医薬品の数量] / ([後発医薬品のある先発医薬品の数量] + [後発医薬品の数量]) で算出している。医薬品の区分は、厚生労働省「各先発医薬品の後発医薬品の有無に関する情報」による。

全国24位