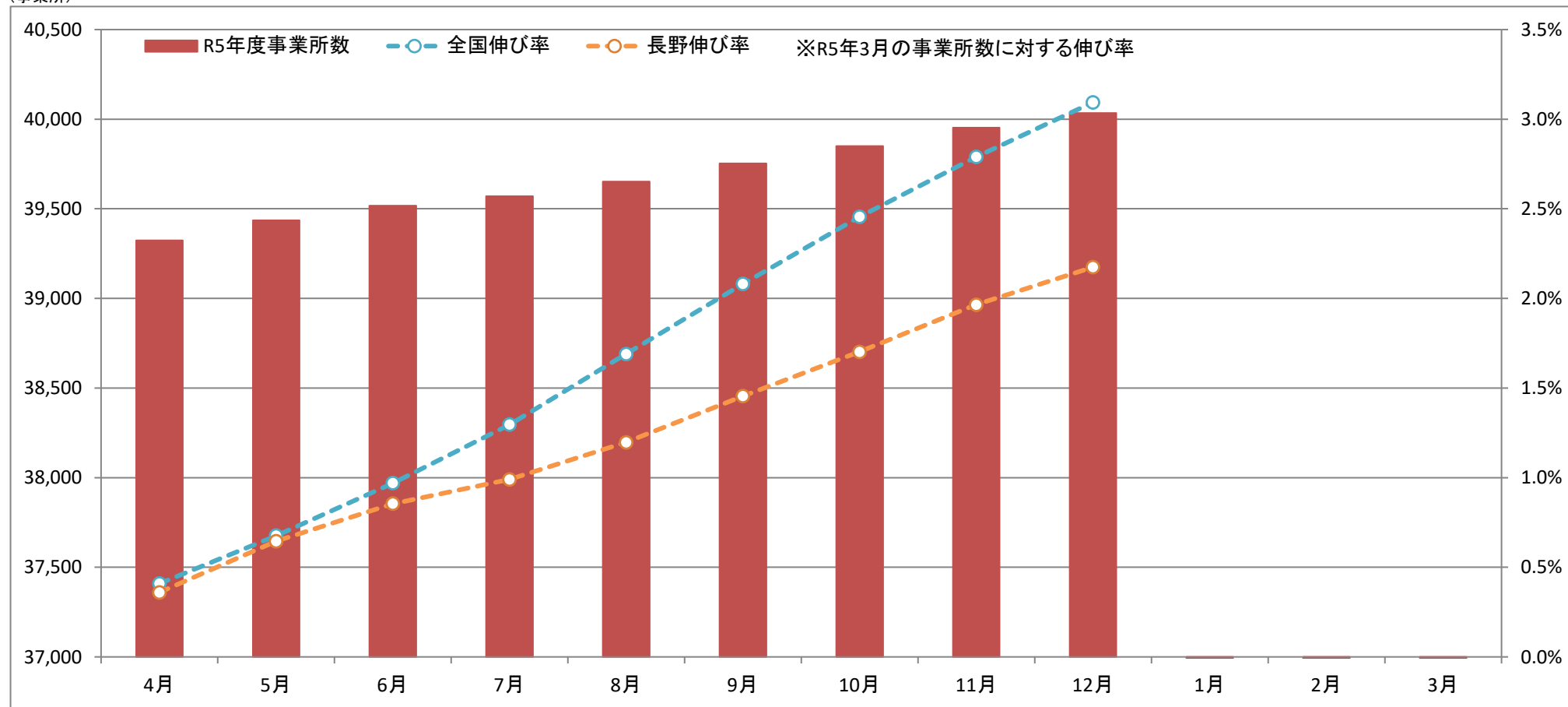


# 適用事業所数の推移(長野)

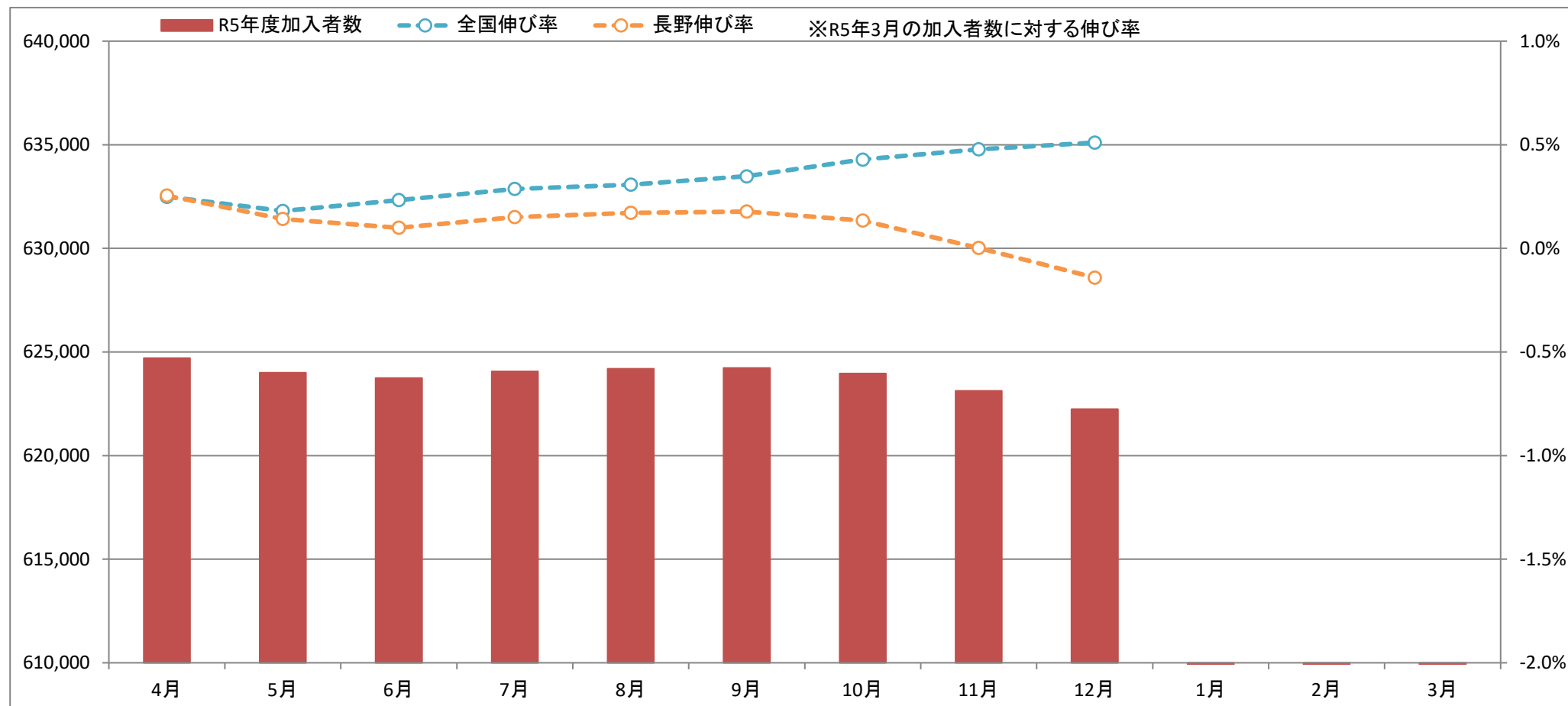
(事業所)



事業所数		4月	5月	6月	7月	8月	9月	10月	11月	12月	1月	2月	3月
R5年度	全国	2,573,215	2,580,072	2,587,581	2,595,955	2,606,050	2,616,068	2,625,671	2,634,233	2,642,027			
	長野	39,324	39,436	39,518	39,571	39,652	39,753	39,850	39,953	40,035			
R4年度	全国	2,499,525	2,507,670	2,516,091	2,524,759	2,532,956	2,539,352	2,530,585	2,537,242	2,543,153	2,550,466	2,557,218	2,562,733
	長野	38,754	38,835	38,965	39,049	39,139	39,210	38,821	38,892	38,952	39,045	39,103	39,183
R5年度伸び率	全国	0.4%	0.7%	1.0%	1.3%	1.7%	2.1%	2.5%	2.8%	3.1%			
	長野	0.4%	0.6%	0.9%	1.0%	1.2%	1.5%	1.7%	2.0%	2.2%			

# 加入者数(被保険者と被扶養者の合計)の推移(長野)

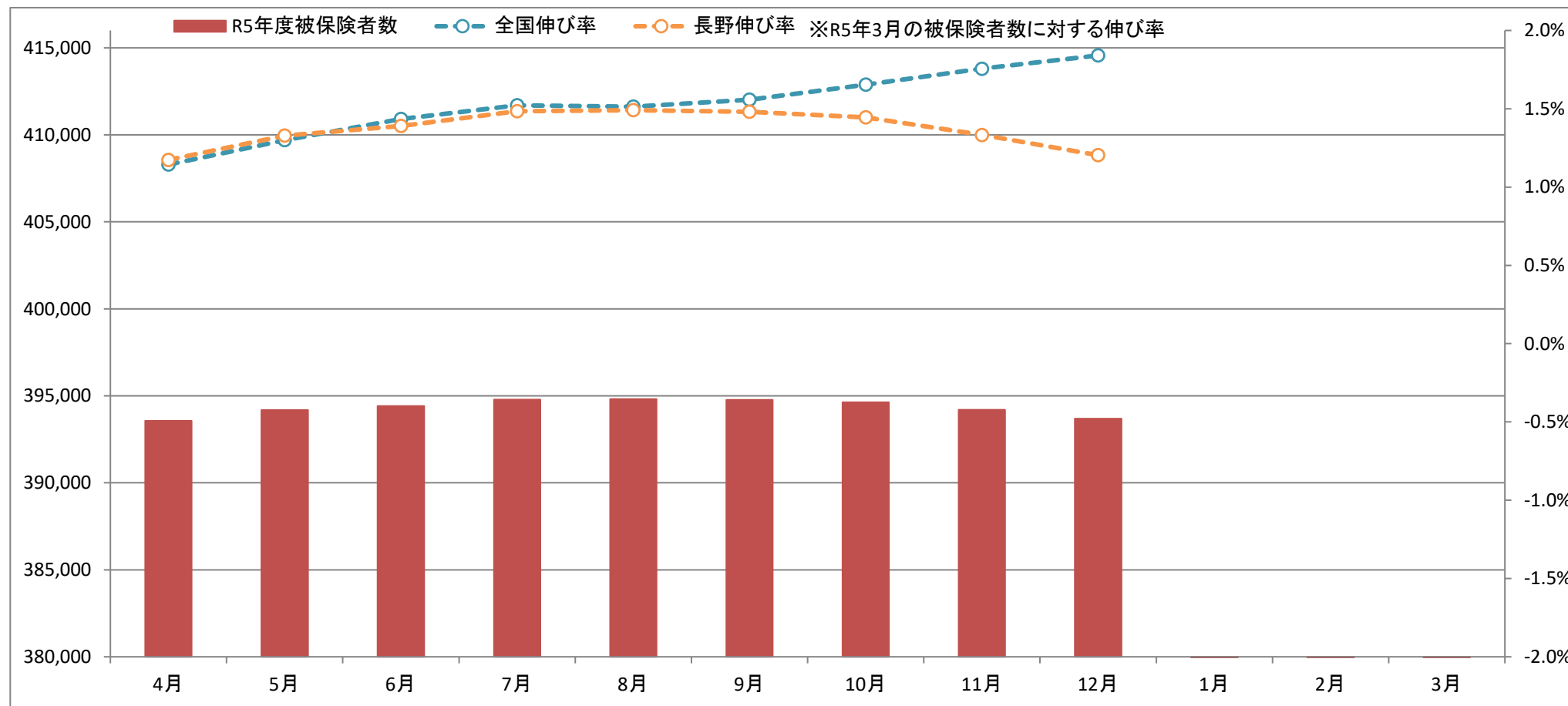
(人)



加入者数		4月	5月	6月	7月	8月	9月	10月	11月	12月	1月	2月	3月
R5年度	全国	39,538,483	39,511,490	39,532,069	39,553,276	39,561,446	39,577,467	39,609,367	39,628,660	39,641,559			
	長野	624,706	624,003	623,739	624,060	624,189	624,229	623,956	623,132	622,242			
R4年度	全国	40,364,321	40,353,563	40,395,319	40,417,697	40,426,664	40,441,062	39,491,246	39,522,097	39,526,453	39,467,998	39,458,972	39,440,296
	長野	654,236	653,432	653,868	653,938	654,053	653,599	625,895	625,508	625,297	623,464	623,427	623,120
R5年度伸び率	全国	0.2%	0.2%	0.2%	0.3%	0.3%	0.3%	0.4%	0.5%	0.5%			
	長野	0.3%	0.1%	0.1%	0.2%	0.2%	0.2%	0.1%	0.0%	-0.1%			

# 被保険者数(任意継続被保険者を含む)の推移(長野)

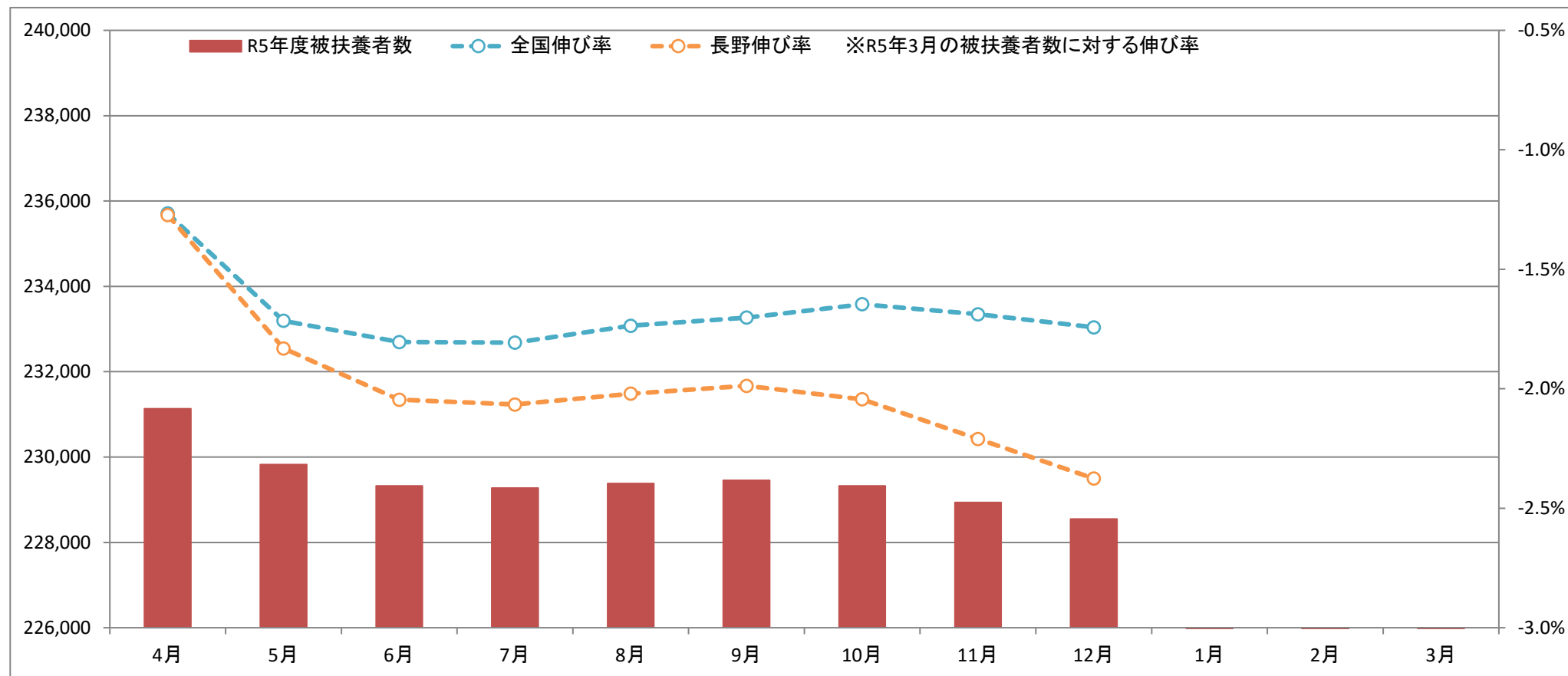
(人)



被保険者数		4月	5月	6月	7月	8月	9月	10月	11月	12月	1月	2月	3月
R5年度	全国	25,083,863	25,122,598	25,156,188	25,177,784	25,175,601	25,186,633	25,210,325	25,235,770	25,256,704			
	長野	393,574	394,179	394,418	394,786	394,809	394,772	394,631	394,195	393,692			
R4年度	全国	25,359,357	25,405,142	25,457,567	25,479,917	25,477,628	25,487,570	24,772,959	24,817,110	24,840,419	24,808,308	24,807,699	24,800,262
	長野	410,705	411,226	411,899	412,142	412,045	411,679	389,605	389,687	389,586	389,007	389,061	389,009
R5年度伸び率	全国	1.1%	1.3%	1.4%	1.5%	1.5%	1.6%	1.7%	1.8%	1.8%			
	長野	1.2%	1.3%	1.4%	1.5%	1.5%	1.5%	1.4%	1.3%	1.2%			

# 被扶養者数の推移(長野)

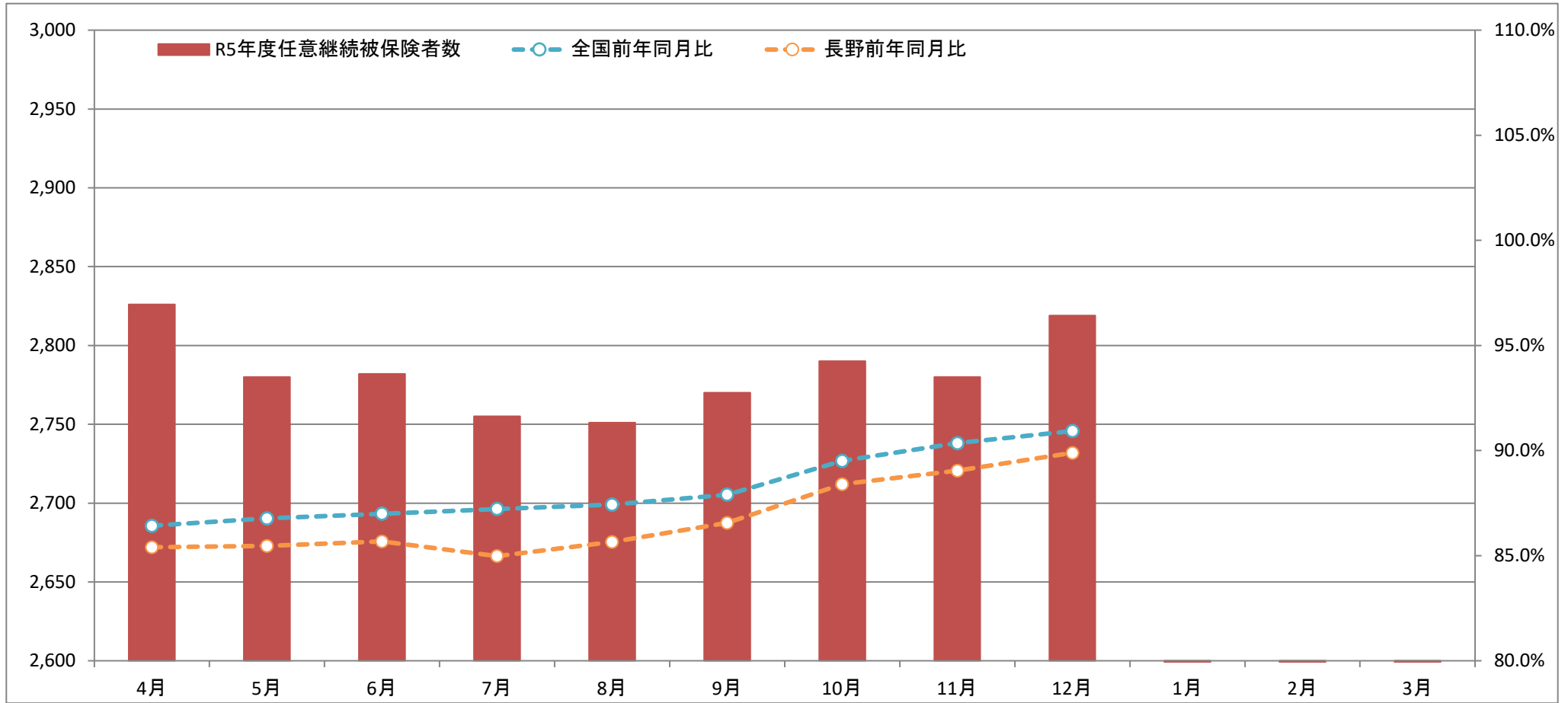
(人)



被扶養者数		4月	5月	6月	7月	8月	9月	10月	11月	12月	1月	2月	3月
R5年度	全国	14,454,620	14,388,892	14,375,881	14,375,492	14,385,845	14,390,834	14,399,042	14,392,890	14,384,855			
	長野	231,132	229,824	229,321	229,274	229,380	229,457	229,325	228,937	228,550			
R4年度	全国	15,004,964	14,948,421	14,937,752	14,937,780	14,949,036	14,953,492	14,718,287	14,704,987	14,686,034	14,659,690	14,651,273	14,640,034
	長野	243,531	242,206	241,969	241,796	242,008	241,920	236,290	235,821	235,711	234,457	234,366	234,111
R5年度伸び率	全国	-1.3%	-1.7%	-1.8%	-1.8%	-1.7%	-1.7%	-1.6%	-1.7%	-1.7%			
	長野	-1.3%	-1.8%	-2.0%	-2.1%	-2.0%	-2.0%	-2.0%	-2.2%	-2.4%			

# 任意継続被保険者数の推移(長野)

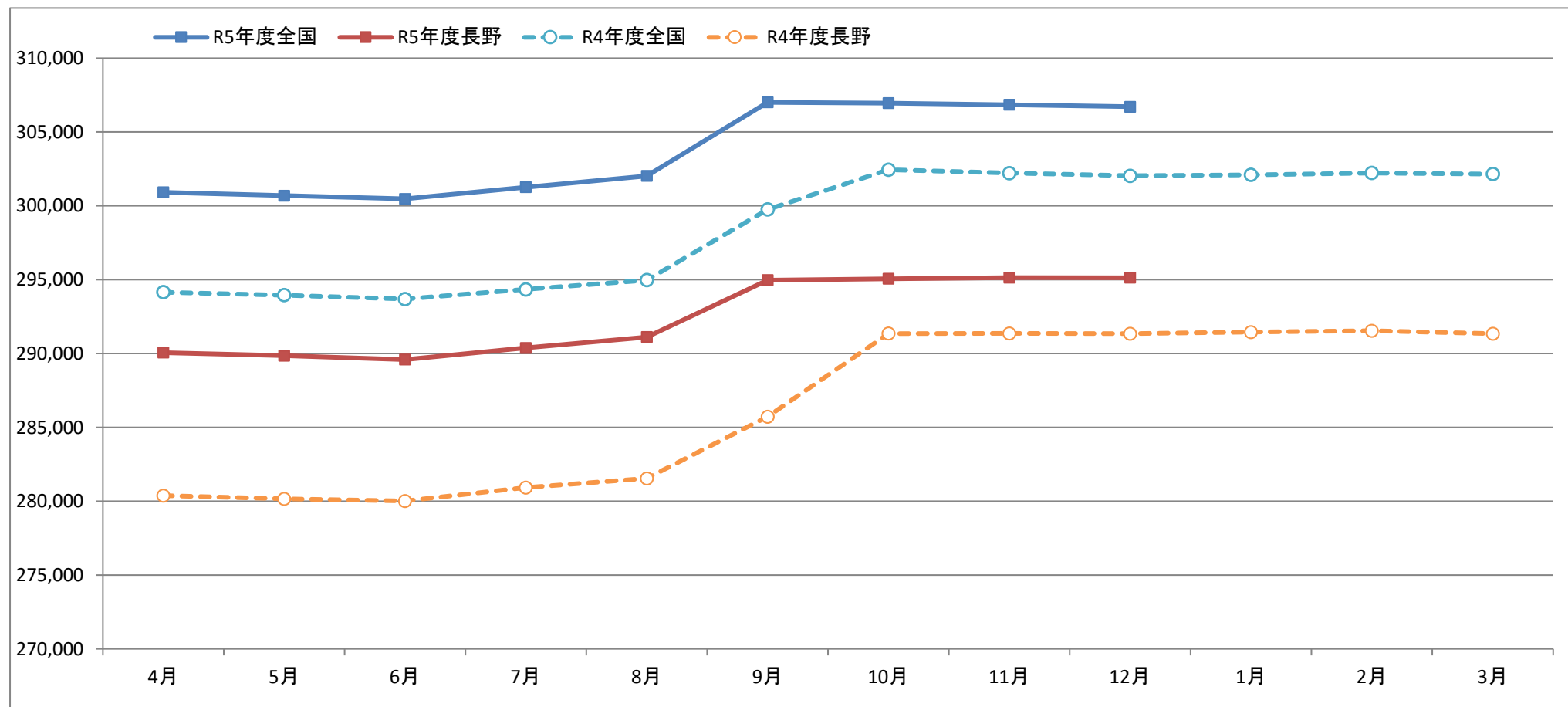
(人)



任意継続被保険者数		4月	5月	6月	7月	8月	9月	10月	11月	12月	1月	2月	3月
R5年度	全国	217,489	213,653	210,713	210,502	211,430	211,947	212,424	211,750	211,810			
	長野	2,826	2,780	2,782	2,755	2,751	2,770	2,790	2,780	2,819			
R4年度	全国	251,653	246,221	242,219	241,344	241,821	241,120	237,311	234,357	232,939	237,479	237,221	239,459
	長野	3,309	3,253	3,247	3,242	3,212	3,200	3,156	3,122	3,136	3,139	3,146	3,135
前年同月比	全国	86.4%	86.8%	87.0%	87.2%	87.4%	87.9%	89.5%	90.4%	90.9%			
	長野	85.4%	85.5%	85.7%	85.0%	85.6%	86.6%	88.4%	89.0%	89.9%			

# 標準報酬月額 averages (Nagano)

(円)



平均標準報酬月額		4月	5月	6月	7月	8月	9月	10月	11月	12月	1月	2月	3月
R5年度	全国	300,921	300,694	300,476	301,259	302,025	307,007	306,953	306,842	306,709			
	長野	290,059	289,853	289,585	290,382	291,114	294,967	295,062	295,140	295,135			
R4年度	全国	294,148	293,954	293,691	294,346	294,968	299,755	302,449	302,216	302,034	302,104	302,228	302,159
	長野	280,373	280,154	280,014	280,923	281,538	285,726	291,355	291,363	291,342	291,451	291,543	291,340